

社協だより



第 36 号

平成29年3月1日発行

<http://www.setagayashakyo.or.jp>

世田谷区社協

検索



世田谷区 社会福祉協議会

● 支えあい ● 心をつなぐ ● 合い言葉 ●

世田谷区社会福祉協議会は、
誰もが安心して暮らせるまち・世田谷を目指し、
区民の皆さんと共に福祉のまちづくりを進める非営利団体です。

玉川地域

玉川地域社会福祉協議会事務所

〒158-8503

世田谷区等々力3-4-1 玉川総合支所1階

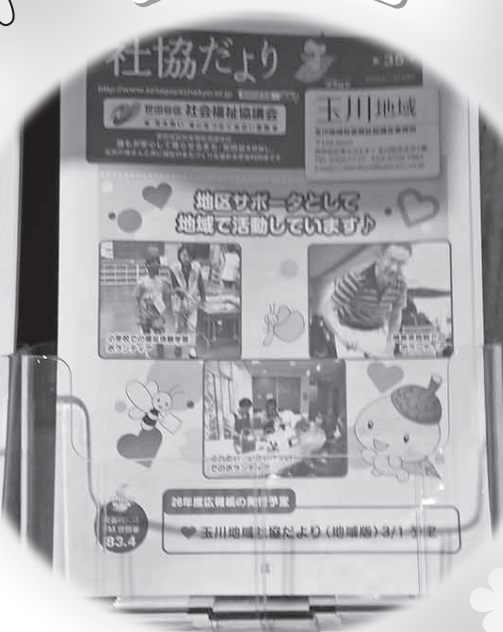
TEL.3702-7777 FAX.3702-7861

e-mail ☒ stshakyo@basil.ocn.ne.jp

「はじめの一步」から始まる地域貢献♪ 協力者募集中!



広報物の設置



お店の一角に広報紙を
置いていただいています♪

空きスペース・空き部屋の提供



子育てサロンなどの活動で
有料老人ホームをお借りしています♪

FM
SETAGAYA
83.4

災害時には
FM 世田谷
83.4

29年度広報紙の発行予定

● 玉川地域社協だより(地域版) 6/1、11/1、3/1 予定

協力者一覧は、
次のページで



社会福祉協議会 協力者紹介

ありがとう
ございました

地域の事業所の皆様にご協力いただき、一角に社会福祉協議会の広報紙を置いていただいたり、空いているスペースをお借りし、事業や地域交流の場とさせていただいております。ご協力いただいている事業所の皆様、ありがとうございます。また、ご協力いただける事業所様がいらっしゃいましたら、ぜひご一報ください！

玉川地域社協だより設置

★奥沢地区★

- ・つばめ湯（奥沢 1-40-14）
- ・藤井医院（奥沢 1-38-19）
- ・奥沢やまなかクリニック（奥沢 2-17-3-102）
- ・黒田医院（東玉川 1-23-13）
- ・東玉川薬局（東玉川 2-14-5）
- ・原クリーニング（東玉川 2-35-15）

★等々力地区★

- ・パイ焼き茶房（等々力 2-18-1）
- ・パイ焼き窯（等々力 2-36-13）

★上野毛地区★

- ・五健整骨院用賀本院（中町 5-37-10）
- ・たのしい家 上野毛（上野毛 1-21-14）

★用賀地区★

- ・ホームクレール用賀（用賀 4-3-8）
- ・順心堂整骨院（用賀 4-20-11）

★深沢地区★

- ・介護老人保健施設 ふかさわ（深沢 1-9-3）
- ・発達支援つむぎ駒沢ルーム（深沢 2-19-14）
- ・さくらまち整骨院（新町 2-10-13）
- ・桜新町こどもクリニック（新町 3-2-1）
- ・日産プリンス東京販売店株式会社 246 上馬店（駒沢 4-29-16）

会場提供

★奥沢地区★

- ・デイホーム奥沢（奥沢 2-23-1）：ふれあい・いきいきサロン

★九品仏地区★

- ・あおぞら銀行フィナンシャルオアシス自由が丘（奥沢 5-28-1）：社協事業
- ・デイホーム玉川田園調布（玉川田園調布 2-16-12）：ふれあい・いきいきサロン

★上野毛地区★

- ・ライブ世田谷中町（中町 3-5-23）：ふれあい・いきいきサロン

★用賀地区★

- ・ホームクレール用賀（用賀 4-3-8）：社協事業

★深沢地区★

- ・デイホーム深沢（深沢 4-17-1）：支えあいミニデイ
- ・有料老人ホーム グランダ桜新町（桜新町 2-12-4）：子育てサロン

世田谷区社会福祉協議会は、
地域の皆様と一緒に「福祉のまちづくり」に
取り組んでいます

参加者募集中

～ 高齢者クラブのご紹介～



高齢者クラブってどんなことしてるの？

高齢者クラブは、仲間づくり・社会参加の場だよ。
 友達や仲間を作って、毎日をいきいきと送ることができるように趣味や健康維持のためのサークル活動をはじめ、ボランティア活動なども行っているんだ♪
 誰でも参加できるから、まずは気軽に見学に来てほしいな★



★クラブ名一覧

奥沢・九品仏		
東玉川長寿会	天寿会	奥沢楽友会
等々力		
等々力寿会	玉寿会	玉堤みどり会
深 沢		
高砂会	東美会	交和寿会

上野毛			
上野毛若葉会	玉川福寿会	中町寿会	不老会
用 賀			
第六天会	二子玉川鶴寿会	瀬田寿会	つくし会

ご参加
お待ちしております♪



★活動内容(例)

軽スポーツ
健康体操
輪 投 げ
歩 行 会

趣 味 ・ 教 養	
カラオケ	健康麻雀
コーラス	囲 碁
民 謡	書 道
詩 吟	舞 踊
俳 句	フラダンス
手 芸	華 道

ボランティア
美化清掃
資源回収
友愛活動



麻雀をしながら仲間同士
楽しくおしゃべりをしています



年1回のはつらつフェスタで
日ごろの活動を発表しています。
今年は8月30日に開催予定です。



手芸や書道も
みんなで楽しく取り組んでいます

お問い合わせ：社会福祉協議会 各地区事務局（P4～5面参照）

写真で
振り返る

地区社協 平成28年度事業報告



地区社協は、皆さまからいただいた社協会費を財源として、住民活動を展開しています。
各地区で今年度行われた事業をご報告いたします。(平成28年4月～平成29年2月末)

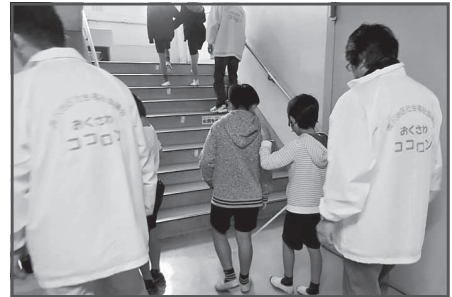
奥沢地区：奥沢1～3丁目・東玉川 TEL:070-3946-9796 FAX:03-6733-7983



小学校福祉体験見学会



ココロン椅子の設置



福祉体験学習
(ブラインドウォーク)

九品仏地区：奥沢4～8丁目・玉川田園調布 TEL:070-3946-9797 FAX:03-6733-7937



小動物ふれあい交流会



福祉体験学習
(高齢者擬似体験)



お出かけ支援・安全安心マップ

等々力地区：等々力・尾山台・玉堤 TEL:070-3946-9798 FAX:03-6733-8463



高齢者交流お茶会

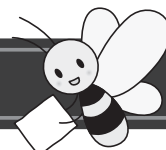


福祉体験学習
(点字体験)



おい支度講座

上野毛地区：上野毛・野毛・中町 TEL:070-3946-9799 FAX:03-6733-7984



講談で知る成年後見制度



ダンディー
上野毛男D塾



新春マラソン大会
(車椅子体験)

用賀地区：上用賀・用賀・玉川・瀬田・玉川台 TEL:090-9818-3740 FAX:03-4330-1910



高齢者日帰り交流会



京西小福祉学習
(高齢者擬似体験)



赤ちゃん・子どもの救命講習会

深沢地区：駒沢3～5丁目・新町・桜新町・深沢 TEL:070-3946-9800 FAX:03-6733-8505



ふれあい落語会



深沢小ぎんなんまつり
(車椅子体験)



桜新町こどもクリスマス会

玉川地域全地区社協で福祉体験学習に取り組んでいます！ ～誰もが安心して生活できるまちづくりをめざして～

世田谷区社会福祉協議会では、誰もが住み慣れたまちで安心して暮らせることをめざし、各地区で福祉体験学習に取り組んでいます。

小・中学校での授業をはじめ、町会の会議や地域のお祭りなどで、高齢者擬似体験・車椅子体験・アイマスク体験・点字体験を行っています。

福祉体験学習を行う際には、地域住民の皆様にご協力をいただき、一緒に福祉のまちづくりを行っています。

福祉体験学習をご希望のグループ・企業の皆様、お気軽にお問い合わせください。(P4～P5 ページ各地区連絡先へ)

世田谷区社会福祉協議会会長挨拶

世田谷区社会福祉協議会をこれからもよろしくお願いいたします

昨年、区社協飯田前会長ご勇退の後、後任として会長職にご推挙賜りました。北沢地域社協福祉推進協議会会長の上原でございます。

さて、地域社会では、孤立や閉じこもり、生活困窮などの深刻な福祉課題・生活課題が広がっており、既存の制度やサービスだけでは解決できない問題が山積しております。

社会福祉協議会と致しましては、これからも住民の皆様の多彩な活動への支援はもとより、地域における様々な生活課題の解決に向けて、'地域の支えあい'を基に、住民相互のネットワークづくりや、関係機関との連携に一層取り組み、「いつまでも住み続けたい福祉のまち・世田谷」の実現に向けて、積極的に事業活動を進めて参ります。これまで、歴代の役員の方々が築き上げてこられた、世田谷区社会福祉協議会を引き続き発展に向けて微力ながら尽力してまいる所存でございます。今後とも皆様のご支援・ご協力を賜りますよう、お願い申し上げます。



会長 上原 繁

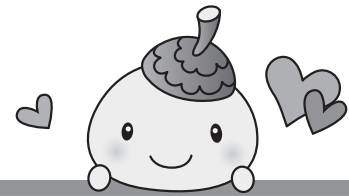
善意のご寄付ありがとうございました。

～地域福祉を推進するための貴重な財源として役立たせていただきます～

2016年10月～2017年1月末(敬称略)

寄付日	ご芳名	住所	金額
2016. 10. 5	高齢者クラブ 等々力寿会	尾山台	2,042
2016. 11. 2	高齢者クラブ 東玉川長寿会	東玉川	5,000
2016. 11. 7	匿名	上用賀	22,448
2016. 11. 9	匿名	上用賀	—
2016. 11. 10	匿名	瀬田	30,000
2016. 11. 17	—	等々力	—
2016. 11. 25	駒沢陶芸会	羽根木	62,550
2016. 11. 28	東京土建世田谷支部深沢分会	深沢	5,000
2016. 12. 6	高齢者クラブ 第六天会	上用賀	5,236
2016. 12. 6	高齢者クラブ 玉川福寿会	野毛	5,000
2016. 12. 6	高齢者クラブ 瀬田寿会	瀬田	5,000
2016. 12. 6	高齢者クラブ 玉堤みどり会	玉堤	—
2016. 12. 7	匿名	玉川	—
2016. 12. 9	匿名	中町	20,000
2016. 12. 14	自由ヶ丘南口商店会	目黒区	100,000
2016. 12. 16	匿名	深沢	—
2016. 12. 20	青陶会	桜上水	80,000
2016. 12. 27	京セラドキュメントソリューションズ株式会社	玉川台	—
2016. 12. 27	京セラドキュメントソリューションズジャパン株式会社	玉川台	—
2016. 12. 27	京セラドキュメントソリューションズ株式会社 東京 R&D センター-社員一同	玉川台	—
2016. 12. 27	京セラドキュメントソリューションズ労働組合	玉川台	—
2016. 12. 27	京セラドキュメントソリューションズジャパン株式会社 社員一同	玉川台	—
2017. 1. 12	匿名	等々力	10,000
2017. 1. 20	匿名	深沢	10,000

事業報告



奥沢地区・九品仏地区合同 地域活動団体等交流会

平成28年11月10日(木)、あおぞら銀行 フィナンシャルオアシス 自由が丘1階オアシスルームにて、奥沢地区・九品仏地区合同で地域活動団体等交流会を開催しました。

当日は、地域支えあい活動のスタッフの方が19名、個人として区内でボランティア活動を行っている方が8名、合計27名の方にご参加いただきました。交流会では、世田谷区社協が行う地域資源開発事業の取り組み内容等についての報告と、グループ懇談を行いました。

グループ懇談では、日ごろの活動の中で感じていること・工夫していることなどをテーマとして意見交換を行い、身近な地域で活動している方々ならではの情報交換、交流の場となりました。



子育てサロンリーダー・スタッフ連絡会

平成28年11月29日(火)、用賀まちづくりセンター活動フロアにて玉川地域で活動している子育てサロンのリーダー・スタッフを対象とした連絡会を開催しました。

8グループ9名の方々が参加され、普段の活動内容の報告や、グループ運営の課題等についての意見交換を行いました。

「参加者が増えない」「スタッフを増やし、役割を分担したい」「人数に適した会場が見つからない」といった様々な困りごとについて、各グループが行ってきた工夫やアイデアを共有する機会となりました。



高齢者サロンのリーダーの協力をいただき、保育コーナーを設置。4名のお子さんたちも参加しました。

玉川地域 地区サポータ登録・活動説明会

平成29年1月27日(金)、あおぞら銀行渋谷支店 フィナンシャルオアシス自由が丘1階オアシスルームにて、玉川地域 地区サポータ登録・活動説明会を開催しました。当日は、身近な地域でのボランティア活動にご興味をもってくださいました21名の方にご参加をいただきました。

地区サポータ制度の説明の後、各地区で実際に地区サポータとして活動している方からの活動報告や、「地区サポータとしてぜひボランティア・活動に参加してほしい」という団体・施設の方からの活動紹介を行いました。その後、各地区に分かれて意見交換会を行い、地区サポータに興味をもってくださいましたきっかけ等について話していただきました。

地区サポータの登録は、お近くの社会福祉協議会地区事務局(P4～5参照)で行うことができます。お気軽にお問い合わせください！



歳末たすけあい・地域支えあい募金活動をしました

平成28年12月1日（木）地域の皆さまや職員有志で、歳末たすけあい・地域支えあい募金活動を、三軒茶屋駅・下北沢駅・二子玉川駅・祖師ヶ谷大蔵駅・千歳烏山駅の5ヶ所で行いました。

寒い日でしたが多くの方が足を止めて、募金にご協力してくださいました。この日の総額142,710円は東京都共同募金会に送金し、平成29年度地域福祉活動費等として活用されます。



平成28年度 歳末たすけあい・地域支えあい募金報告 * 玉川地域

●募金額

平成29年1月31日現在

区 域	募金額	前年度募金額	増 減
世田谷区全域 [総額]	44,782,995円	45,585,746円	△ 802,751円
玉川地域 [総額]	11,905,813円	12,082,460円	△ 176,647円
奥沢地区	1,060,000円	1,060,000円	0円
九品仏地区	1,214,878円	1,326,543円	△ 111,665円
等々力地区	1,946,900円	2,009,341円	△ 62,441円
上野毛地区	1,978,200円	1,953,000円	25,200円
用賀地区	2,549,993円	2,452,461円	97,532円
深沢地区	3,120,085円	3,281,115円	△ 161,030円
事務局	35,757円	0円	35,757円

●見舞金・祝金配分内訳額

対 象		内 容	世田谷区全域	玉川地域
①	支援を必要とする世帯見舞金	1世帯 10,000円	157世帯300人	40世帯76人
		一人増 2,000円加算	1,856,000円	472,000円
②	支援を必要とする世帯		6件	4件
	小中学校入学祝金	15,000円	90,000円	60,000円
③	在宅要介護高齢者介護者見舞金		1,073件	209件
		5,000円	5,365,000円	1,045,000円
④	在宅重度障害児(者)介護者見舞金		418件	79件
		5,000円	2,090,000円	395,000円
①～④の合計			9,401,000円	1,972,000円
28年度事務費			774,311円	
29年度地域福祉活動費など			34,607,684円	