

烏山地域社協だより

平成24年11月1日発行／社会福祉法人世田谷区社会福祉協議会 烏山地域社会福祉協議会事務所
〒157-0062 世田谷区南烏山6-22-14 烏山総合支所4F
TEL：03-5314-1891 FAX：03-5314-1893
URL：http://www.setagayashakyo.or.jp/ e-mail：stshakyo@basil.ocn.ne.jp



世田谷区社会福祉協議会は、誰もが安心して暮らせるまち・世田谷を目指し、
区民の皆さんと共に福祉のまちづくりを進める非営利団体です。



「ふれあい小動物ひろば」写生大会優秀作品

★烏山地域推進協会会長賞★

給田小学校 うしおぎ こぎく さん



★地区社協会会長賞★

上北沢地区

芦花小学校 なかひがし ここな さん



上祖師谷地区

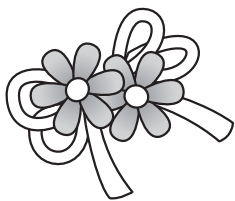
のうみ あきな さん



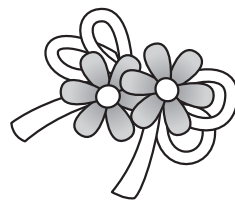
烏山地区

上祖師谷保育園 うめはら あん さん





社協会費のご協力に 心より御礼申し上げます



社協会費募集に携わっていただいた方々と、ご支援いただいている社協会員の皆様に心より御礼申し上げます。

社協会費は、世田谷区社会福祉協議会や上北沢・上祖師谷・烏山などの各地区社協の福祉事業を支える重要な財源となります。社協会費募集期間は平成25年3月末までですので、引き続きご協力とご支援をお願いします。

平成24年度社協会費納入状況

平成24年10月12日現在

地区社会 福祉協議会	会 員		特別会員		法人会員		合 計	
	件	納入額 (円)	件	納入額 (円)	件	納入額 (円)	件	納入額 (円)
上北沢	1,149	595,980	54	404,000	13	70,000	1,216	1,069,980
上祖師谷	465	349,881	50	665,000	30	213,100	545	1,227,981
烏 山	1,067	751,166	106	691,295	35	205,000	1,208	1,647,461
事務局扱い	51	46,500	3	15,000	3	15,000	57	76,500
合 計	2,732	1,743,527	213	1,775,295	81	503,100	3,026	4,021,922

◆ お詫びと訂正 ◆

前回発行の烏山地域社協だより第21号で4～5ページ「平成23年度と区別会員一覧表」において特別会員のお名前の記載に誤りがございました。関係者の方々にはご迷惑をおかけしたことを心からお詫び申し上げます。

●富永 カツ子様

誤 ▲せびら芦花公園 → 正 ●せらび芦花公園

誤 ▲給田西管理組合 → 正 ●給田西住宅管理組合



善意のご寄付ありがとうございました

(平成24年6月～9月)

月 日	御名前	金額(円)
7月6日	天野 房子	50,000
7月31日	いきぬきサロン	2,500
9月4日	匿名	60,000

(敬称略)

月 日	御名前	金額(円)
9月6日	株式会社 JA東京中央 セレモニーセンター	100,000
9月25日	社団法人北沢青色申告会	テント一式

(敬称略)

皆様方のご寄付並びに寄付物品は、地域福祉に活用させていただきます。



人形供養祭

今年も9月16日(日)烏山念仏堂において人形供養祭が行われました。株式会社 JA東京中央セレモニーセンター様より供養料の一部を世田谷区社会福祉協議会に寄付をいただき、世田谷区社会福祉協議会の倉本副会長より感謝状を贈りました。

社団法人北沢青色申告会よりテントの寄贈

毎年多額の寄付を頂戴している社団法人北沢青色申告会様より、地域事業に活用してほしいとテントの寄贈を受けました。世田谷区社会福祉協議会の福田事務局長より御礼を申し上げ、感謝状を贈りました。



第7回ふれあい小動物ひろばを開催しました！



6月10日(日)に都立芦花恒春園(芦花公園)の草地広場で、「第7回ふれあい小動物ひろば」を開催しました。当日は良いお天気に恵まれ、延べ1,800人の親子連れの参加があり、小動物とのふれあいや、ポニー乗馬体験、ゲームコーナー、写生大会等を行いました。また、えさ代(12,573円)は東日本大震災の義援金として東京都共同募金会を通じて、被災地にお届けしました。

写生大会には、たくさんのお子さんが参加され、入賞された方々を下記のとおりご紹介します。また、入賞された作品を下記施設で展示しました。

名 前	保育園・幼稚園・小学校
ひるかわ るな	南八幡山保育園
はやし れいな	松沢保育園
くしだ ひな	佼成幼稚園
くわじま わたる	佼成幼稚園
うしおぎ れん	給田保育園
たけやま のえる れん	烏山杉の子保育園
すぎやましゅんたろう	烏山北保育園
うめはら ゆう	上祖師谷保育園
たけだ ももこ	上北沢保育園
かみて えま	芦花幼稚園
いしづか もな	芦花幼稚園
わただ しおり	芦花幼稚園
やまじ ちなつ	芦花幼稚園
ふくたにしゅんすけ	芦花幼稚園

名 前	保育園・幼稚園・小学校
こんどう きくの	芦花小学校
おおもり まき	芦花小学校
おおかわ ゆうき	芦花小学校
きくち かや	芦花小学校
ふなばし たくま	芦花小学校
おおもり かな	芦花小学校
おかじま じゅんな	芦花小学校
いまいずみ ななみ	芦花小学校
ひらの みう	芦花小学校
さとう ひなた	芦花小学校
こばたけ あいり	芦花小学校
まえはら つむぎ	上北沢小学校
いなとみ まあさ	上北沢小学校
むこうだ ことね	上北沢小学校

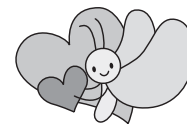
名 前	保育園・幼稚園・小学校
たかぎ かい	烏山北小学校
たかぎ ひとみ	烏山北小学校
なまい はるか	烏山小学校
もとむら ひかる	烏山小学校
よこい あやも	烏山小学校
あいかわ あかね	給田小学校
えばた かの	給田小学校
えばた みづき	給田小学校
あみの さくら	千歳台小学校
かいぬま しょうた	八幡山小学校
さかい あやか	八幡山小学校
たけだ ゆか	武蔵丘小学校

(敬称略)
(順不同)

※入賞者の作品については、10月末以降順次、保育園・幼稚園・小学校にお届けに行きますが、残念ながら入賞できなかった作品については、1月末までに烏山地域社会福祉協議会事務所に保管してありますので、返却希望の方は直接事務所までお越しください。

※展示場所

- (1) 粕谷区民センター
- (2) 上北沢区民センター
- (3) 烏山区民センター



サロン・ミニデイ グループ一覧を配布しています！

世田谷区社会福祉協議会では、地域にお住まいの高齢者や障害者・子育て中の方の孤立防止や閉じこもり予防を目的として、地域住民が自主的に運営している交流・情報交換の場である「ふれあい・いきいきサロン」「子育てサロン」「支えあいミニデイ」の活動支援を行っています。

活動のPRの一環として、右記施設へグループ一覧(チラシ・閲覧用冊子)を設置しました。

また、世田谷区社会福祉協議会のホームページ「サロン・ミニデイ検索」でも、グループ検索ができます。

- ・烏山出張所、上北沢・上祖師谷まちづくりセンター
- ・上北沢・粕谷・烏山図書館
- ・上北沢・粕谷・ばる・烏山児童館
- ・区内薬局

参加・見学したいグループがありましたら、烏山地域社会福祉協議会事務所へお問合せください。



平成24年度 社協広報紙の発行予定

烏山地域社協だより：6/1 11/1 3/1 いきいき福祉：7/1 11/15
(朝刊新聞折込：朝日、読売、毎日、産経、日経、東京)

※地域社協だよりは地域版、いきいき福祉は全区版の社協広報紙です。





歳末たすけあい・地域支えあい募金にご協力をお願いします！

「歳末たすけあい・地域支えあい募金」とは？

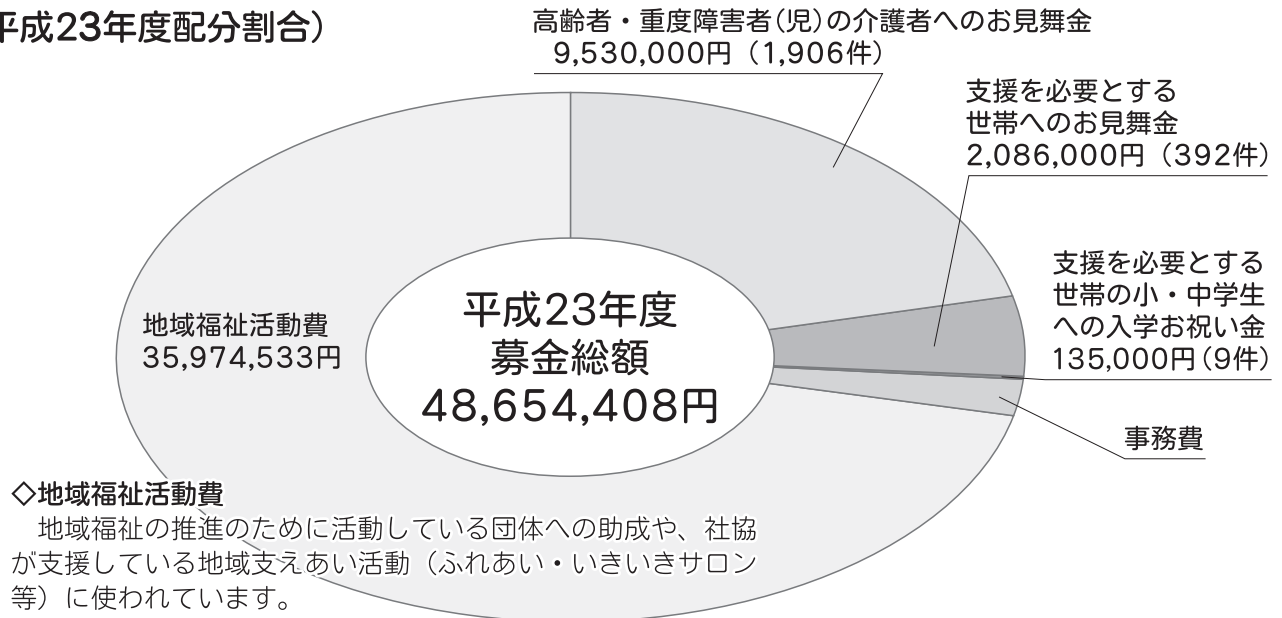
東京都共同募金会が主催し、世田谷区、世田谷区町会総連合会、世田谷区赤十字奉仕団、世田谷区民生委員児童委員協議会の協力により、世田谷区社会福祉協議会が実施しています。

皆様からいただいた募金の使いみち

募金はすべて世田谷区の福祉事業に活用します。

高齢者・重度障害者(児)の介護者へのお見舞金、支援を必要とする世帯へのお見舞金、支援を必要とする世帯の小・中学生への入学祝い金、地域福祉推進のための支えあい活動、福祉団体への助成金など地域福祉活動費に使います(受領書の作成などの一部事務費もあります)。

(平成23年度配分割合)



「歳末たすけあい・地域支えあい募金」についてのお問い合わせ・ご連絡先

世田谷地域社会福祉協議会事務所

住所 太子堂4-3-1
電話 3419-2311 FAX 3419-2354

北沢地域社会福祉協議会事務所

住所 北沢2-8-18
電話 5465-7541 FAX 5465-7543

玉川地域社会福祉協議会事務所

住所 等々力3-4-1
電話 3702-7777 FAX 3702-7861

砧地域社会福祉協議会事務所

住所 成城6-2-1
電話 3482-6711 FAX 3482-6712

烏山地域社会福祉協議会事務所

住所 南烏山6-22-14
電話 5314-1891 FAX 5314-1893

世田谷区社会福祉協議会総務部

住所 成城6-3-10
電話 5429-2200 FAX 5429-2204

