

# 社協だより



第 35 号

平成28年11月1日発行

<http://www.setagayashakyo.or.jp>

世田谷区社協

検索



## 世田谷区 社会福祉協議会

● 支えあい ● 心をつなぐ ● 合い言葉 ●

世田谷区社会福祉協議会は、  
誰もが安心して暮らせるまち・世田谷を目指し、  
区民の皆さんと共に福祉のまちづくりを進める非営利団体です。

## 玉川地域

玉川地域社会福祉協議会事務所

〒158-8503

世田谷区等々力3-4-1 玉川総合支所1階

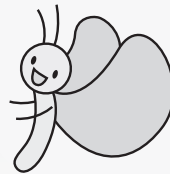
TEL.3702-7777 FAX.3702-7861

e-mail ☒ stshakyo@basil.ocn.ne.jp

## 地区サポーターとして 地域で活動しています♪



小学校での福祉体験学習  
ボランティア



障害者施設での  
ボランティア



ふれあい・いきいきサロン  
でのボランティア



FM  
SETAGAYA  
83.4

災害時には  
FM 世田谷  
83.4

28年度広報紙の発行予定

♥ 玉川地域社協だより(地域版) 3/1 予定

# 地区サポータ登録説明会を開催しました！

平成28年7月25日(月)、ホームクレー用賀で地区サポータの登録説明会を開催しました。  
(※下記をご覧ください)

当日は、ボランティア活動にあつい思いのある22名の方がご参加くださり、地区サポータ制度の説明のあと、現在、各地区で活動している方のインタビューを聞き、地区ごとに分かれて懇談会を行いました。



## ～活動の感想をいただきました～

### 地区サポータ: 須藤 礼子さんより

これまで福祉体験学習や赤ちゃん連れの講習会で、民生委員や先輩サポータと活動し、私自身も一緒に学び、少し、誰かの役にたてたかなと感じています。

自分の特技や資格を活かした支援や活動を希望すれば、社協の方が活動先をマッチングし紹介もして下さるとのこと。地区サポータの説明会・登録会に足を運ぶと、いろいろな支援・活動の場があることがわかります。継続的な活動はハードルが高いですが、地域イベントなどでの単発のボランティアなら気軽にできそうです。

### 用賀地区社会福祉協議会: 川邊 太美嬢さんより

福祉体験学習は、年数回行ってはいますが、毎回スタッフ確保に困っています。

そんなとき、地域で活動してくれる地区サポータの方の存在は大きな力となっています。皆さんも是非、年数回の地域でのボランティアを行ってみませんか？

### 地区サポータ: 高橋 恭子さんより

「喫茶さざ草」では、週1回飲み物のサービスや閉店時の作業を行っており、利用して下さる方々や先輩ボランティアさんとの会話を楽しんでいます。利用される方は、ご近所にお住まいの方が多いので、地域ならではのいろいろな話題が新鮮です。地域のことを知ること、愛着が生まれるようにも思います。

まだ活動を始めたばかりで、今までは縁がなかった地域活動にチャレンジした自分に対して「えらい！」と褒めながら、活動を続けています。

### ふれあい・いきいきサロン「喫茶さざ草」スタッフ: 板倉 紫乃さんより

「喫茶さざ草」は利用して下さる皆様や、ボランティアの方々のおかげで12年目に入りました。この9月に、高橋さんが自ら地域活動をお手伝いしたいと参加して頂き、感謝しています。ご本人は明るい性格で、利用される皆様と楽しそうに会話しながらコーヒーを作る姿を見て、心が温まります。

仲間一同より「高橋さん、これからもどうぞよろしくお願いいたします。」

### 地区サポータ: 青木 実さんより

地区サポータとしての活動も、障害のある方と関わることも初めてで、コミュニケーションの取り方に試行錯誤でしたが、大変有意義な時間を過ごすことができました。これからも、分からないことは職員の方々に聞きながら、できる範囲でお役に立てればと思っています。

### なかまっちスタッフ: 田村 滋章さんより

月に1回のなかまっち食事は、小学生年齢から70代の地域で暮らす障害のある方・ない方がワイワイ交流しています。青木さんは、利用者さんとの距離の置き方が自然で、初対面の方々が打ち解けられる雰囲気がとても素敵でした。このように、地域で支え合う出会いに、たくさん期待しております。

## 第2回地区サポータ登録説明会のご案内

7月に開催した上記登録説明会を、下記の日時で開催予定です。

身近な地域での活動にご興味のある方、ぜひご参加ください♪

開催日時：平成29年1月27日(金) 午後2時～午後4時(予定)

開催場所：あおぞら銀行フィナンシャルオアシス自由が丘 1階 オアシスルーム

(世田谷区奥沢 5-28-1 ※東急大井町線・東横線 自由が丘駅より徒歩3分)

問い合わせ・申込み：玉川地域社会福祉協議会事務所まで

TEL:03-3702-7777 FAX:03-3702-7861

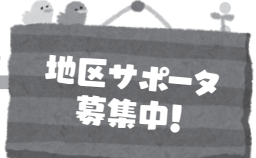
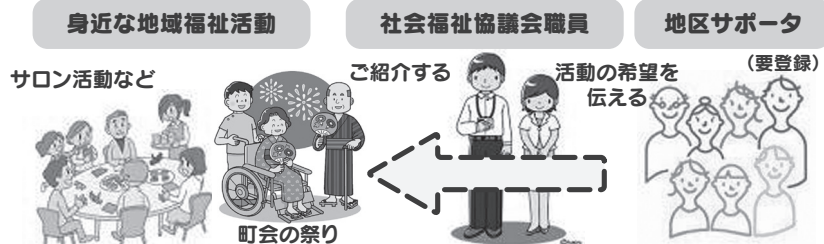


## \* 地区サポータ制度って？

この制度は、区民のみなさまが、活動可能な範囲で、身近な地域福祉活動に参加できるよう、社会福祉協議会が「地区サポータ」としてご希望に合ったボランティア活動先を紹介する仕組みです。みなさまの思いと力を、すぐ近くで必要としている場所で、活かしてみませんか？

## \* 登録方法は？

社会福祉協議会の窓口にて登録。詳しくは、お問い合わせください。





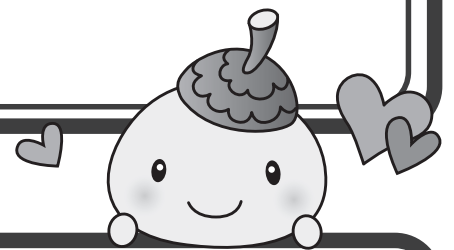
## 平成28年度等々力地区 & 深沢地区合同交流会 “ご近所の底力で輝くまちづくりを”開催報告

平成28年9月30日、桜新町ふれあいルームにて、“ご近所の底力で輝くまちづくりを”をテーマに、等々力地区・深沢地区で活動している方々を対象とした交流会を開催しました。当日は、サロンミニデスタッフ、地区サポータ、ふれあいサービス協力会員として活動する11名の方にご参加いただきました。



前半は、世田谷区社会福祉協議会地域社協課・金安課長より、「地域支えあい活動の意義と効果について」の講演を行い、後半は、自己紹介として活動の紹介と、日頃から感じていることを参加者の皆さんにお話していただきました。後継者不足や認知症の方への対応など課題が出たほか、活動への参加が生きがい・張り合いとなっているといった意見も多くいただきました。

交流会を通じて、日頃の活動を継続していくことの大切さを共有するとともに、同じ地域で活動する方々の交流の場となりました。



## 身近なつながりを見守る力へ

### 上野毛地区：ご近所出会いのマルシェ

平成28年9月17日、上野毛地区会館にて「ご近所出会いのマルシェ」が開催されました。今年で2回目となるこの催しは、見守りネットワーク事業として、上野毛まちづくりセンター、上野毛あんしんすこやかセンター、社会福祉協議会上野毛地区事務局が中心となり、地域における見守りの必要性を啓発することを目的に実施しています。

ご近所の見守りを広げるためには、住民や福祉施設・団体が知り合い、つながり合うことが欠かせません。

今回は、上野毛地区社会福祉協議会、日赤奉仕団上野毛分団をはじめ、地区内で活動している福祉施設・団体が集まり、バザーや模擬店、講座等を開催することで日ごろの活動のPRを行いました。約350名の来場があり、地区内の様々な活動にふれ、身近に感じていただく機会となりました。社会福祉協議会では、今後も各地区での見守り活動を積極的に支援していきます。



上野毛地区社協は、講談師による成年後見講談を行い、制度のPRを行いました。



「ふくしマルシェ」コーナーでは、4つの福祉施設・団体が模擬店を出展しました。

# 玉川地域社協福祉推進協議委員が選出されました

## 玉川地域社協福祉推進協議会(役員改選報告)

この協議会は、玉川地域内6地区の社会福祉協議会の会長・各地区4名の委員および行政機関代表者1名を含む31名の委員で構成され、玉川地域の各地区社会福祉協議会活動の情報交換、や連絡調整等を行っています。

去る8月29日、第2回玉川地域社協福祉推進協議会が開催され、今期(任期:平成28年10月1日から平成30年9月30日)の役員が選出されました。

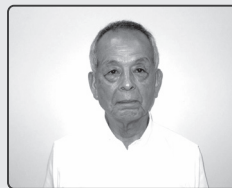
### 新役員

会長	近造 迪夫	奥沢地区社会福祉協議会会長
副会長	富田 良枝	九品仏地区社会福祉協議会会長
副会長	大平 恒夫	等々力地区社会福祉協議会会長
副会長	根岸 六郎	上野毛地区社会福祉協議会会長
副会長	金子 倉一	用賀地区社会福祉協議会会長
副会長	内山 隆嗣	深沢地区社会福祉協議会会長

なお、これまで、5期10年にわたり、玉川地域社協福祉推進協議会を牽引していただきました飯田恭次前会長は、顧問として引き続きご助言・ご協力いただくことが満場一致で決議されました。ここに報告いたします。

## ごあいさつ

このたび、玉川地域社協福祉推進協議会役員の任期満了にともなう新役員の選任に際し、委員各位のご推薦をいただき会長職をつとめさせていただくこととなりました。



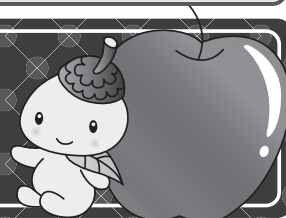
飯田前会長は10年におよぶご在任の中でまことに大きな功績をあげられました。ここに心から感謝と敬意を申し上げます。

新任として微力ではありますが、各位のご支援、ご協力をいただきながら住民の皆さまがいつまでも仲良く、安心して住みつけていける地域福祉にすぐれたまちづくりに邁進する所存です。

玉川地域社協福祉推進協議会 会長 こんぞう みちお 近造 迪夫

## 地区社協 イベントカレンダー

地区社協は、皆さまからいただいた社協会費を財源として、活動を展開しています。今後の事業予定をご紹介します。



### 奥沢地区 奥沢1~3丁目・東玉川

#### インボディ測定



#### 小学校福祉体験見学会



奥沢地区  
事務局

携帯電話:070-3946-9796 FAX:03-6733-7983

#### 主な事業予定

- 11/21,22 奥沢小学校福祉体験学習
- 12/11 歳末チャリティ餅つき大会 (PR・インボディ測定)
- 12/24 小学校福祉体験見学会
- 1/22 新春奥沢地区祭り (PR・クイズ・小型家具頒布)
- 11月・3月 地区社協だより発行
- 随時 ココロ椅子設置

### 九品仏地区 奥沢4~8丁目・玉川田園調布

#### 赤ちゃん・こどもの救命講座



#### 九品仏小サマースクール



九品仏地区  
事務局

携帯電話:070-3946-9797 FAX:03-6733-7937

#### 主な事業予定

- 11/2 第2回巡回おたのしみ会
- 11/29,30 玉川聖学院高齢者疑似体験
- 12月 お出かけ支援マップ 安全安心マップ発行
- 12/10 普通救命講習会
- 1/21 新春もちつき大会
- 2/6 九品仏小福祉体験学習
- 3月 第3回巡回おたのしみ会
- 随時 地区社協だより(毎月)



等々力地区 等々力・尾山台・玉堤

小・中学校の福祉体験学習



福祉推進事業(H27年度は健康漫才)



等々力地区  
事務局

携帯電話:070-3946-9798 FAX:03-6733-8463

主な事業予定

- 11/17 等々力小学校福祉体験学習
  - 11/26 等々力溪谷みかん狩り
  - 12/1 尾山台小学校福祉体験学習
  - 12/4 等々力農振会朝市
  - 1月 老い支度講座
  - 3月 福祉推進事業
  - 11月・3月 地区社協だより発行
- 上記のほか、小・中学校対象とした福祉体験学習を実施予定

上野毛地区 上野毛・野毛・中町

中町小学校 福祉体験学習



ふれあいサービス協力会員説明会



上野毛地区  
事務局

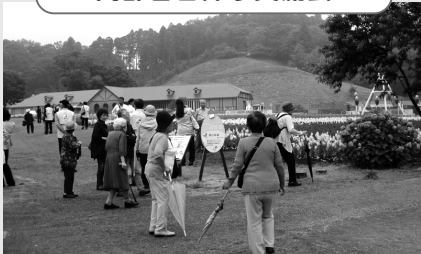
携帯電話:070-3946-9799 FAX:03-6733-7984

主な事業予定

- 11/16 地区内サロン・ミニデイ連絡会
- 11/17 ふれあいサービス協力会員説明会
- 1/15 新春マラソン大会(PR出展)
- 1月 中町小学校福祉体験学習
- 2月 地区社協だより発行
- 随時 あんしんカード配布

用賀地区 用賀・上用賀・玉川台・瀬田・玉川

高齢者日帰り交流会



認知症サポーター養成講座



用賀地区  
事務局

携帯電話:090-9818-3740 FAX:03-4330-1910

主な事業予定

- 12/9 子どもの救命講習会
- 1月 普通救命講習会
- 2月 地域交流事業
- 11月 地区社協だより発行

深沢地区 深沢・桜新町・新町・駒沢3~5丁目・駒沢公園

ふれあい落語会



赤ちゃん・こどもの救命講習



深沢地区  
事務局

携帯電話:070-3946-9800 FAX:03-6733-8505

主な事業予定

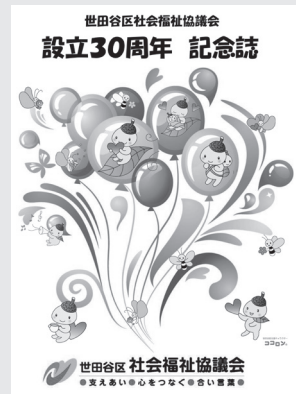
- 11/27 深沢小学校ぎんなんまつり
- 11/30 ふかふか赤ちゃん大集合
- 12/4 赤ちゃん・子どもの救命講習会
- 12/10 深沢子どもクリスマス会
- 12/11 桜新町子どもクリスマス会
- 2月 地区社協だより発行
- 3月 ふれあいマラソン大会
- 随時 安心カード配布
- 随時 深沢かわいお出かけマップ「わくわく」配布

# 世田谷区社会福祉協議会は今年で30周年！

昭和61年10月に世田谷・玉川・砧の3つの「地区社会福祉協議会」が合併し、法人として設立してから、30周年を迎えることができました。これもひとえに皆さまのご支援とご厚誼の賜物と深く感謝しお礼申し上げます。

これからも皆様方からのご相談やお問合せに、“迅速”“丁寧”にお応えできる社協を目指します。

今後共、厳しいご指導と一層のご支援を賜ります様お願い申し上げます。



～各地区の情報等をお届けします～

## メールマガジンをご利用ください♪



世田谷区社会福祉協議会では、地域の皆様に地域活動や地域福祉の情報を定期的にお届けするため、メールマガジンを配信しています。皆様のご登録をお待ちしています♪

### 内 容

- ①地区内のイベントなど活動の情報 ②ボランティアの募集や活動参加のお誘い
- ③地区の団体からの情報 ④地域福祉に関連した情報 ⑤世田谷区社協からの情報 など

### 登録方法

2通りの方法があります。

- ①右のQRコードを携帯に読み込んでください。登録の手順が配信されます。
- ②以下のメールアドレスに、空メールを送信すると、登録のためのメールが届きます。

**t-se-shakyo@sg-m.jp**



～どちらも手順に沿って登録してください～

※登録には、利用規約への同意が必要です。必ずご確認ください。

## せたがや福祉団体情報サイト 地区ホームページ開設しました！

～HP掲載内容～

### イベント情報

- ・団体が主催する住民向けの行事など
- ・行政やあんしんすこやかセンターが実施する地域福祉関連事業など
- ・世田谷区社協や地区社協の事業など

### 募集情報

- ・福祉団体や町会・自治会が行う行事のお手伝い(ボランティア)募集
- ・地域支えあい活動団体(サロン・ミニデイ等)のスタッフ募集など

### 団体紹介

- ・地域団体などの活動情報

<http://chiku.setagayashakyo.or.jp/>

- ・地域の皆さんに知ってほしい！
  - ・いろいろな団体と繋がりたい！
- という団体からのご連絡もお待ちしております。



# 平成28年度 玉川地域 社協会費募集実績 中間報告

社協事業にご理解いただいた皆様と、募集に携わってくださった方のご協力のもと、下記のとおり社協会費が集まりました。心より御礼申し上げます。

皆さまからいただいた会費は、平成29年度の各地区社協活動や地域支えあい活動等に活用させていただきます。

(平成28年9月30日現在)

地区社協名	一般会費		特別会費		法人会費		合計	
	件	円	件	円	件	円	件	円
奥 沢	213	265,350	106	565,000	62	340,000	381	1,170,350
九品仏	528	897,400	54	265,000	17	110,000	599	1,272,400
等々力	3,200	1,668,236	39	227,200	2	10,000	3,241	1,905,436
上野毛	196	304,150	108	1,046,950	25	150,550	329	1,501,650
用 賀	622	1,122,700	100	660,000	67	403,000	789	2,185,700
深 沢	2,215	2,104,931	175	1,261,000	43	235,000	2,433	3,600,931
事務局	0	0	0	0	0	0	0	0
計	6,974	6,362,767	582	4,025,150	216	1,248,550	7,772	11,636,467

●会費追加分 特別会員 飯田文子 様(深沢地区)

※社協会費は、年間を通じて受け付けております。



善意のご寄付ありがとうございました☆

～地域福祉を推進するため、大切に活用させていただきます～

(平成28年5月～平成28年7月)

寄付日	ご芳名	ご住所	金額(円)
5/18	桜新町商店街振興組合 様	桜新町	36,600
5/18	桜新町商店街振興組合 様	桜新町	56,150
6/15	大坪 幸子 様	深沢	10,000
6/16	匿名	深沢	20,000
6/27	匿名	桜新町	5,000
7/19	匿名	中町	20,000



## 社協だより設置

年3回発行している地域社協だより(本紙)を常設してくださる店舗・事業所を募集しています。設置していただく部数は問いません。地域福祉の輪を、一緒に広げていただけませんか？

※ご協力いただいた店舗・事業所は、次号でご紹介させていただきます。





# 歳末たすけあい・地域支えあい募金にご協力をお願いします！

## 「歳末たすけあい・地域支えあい募金」とは？

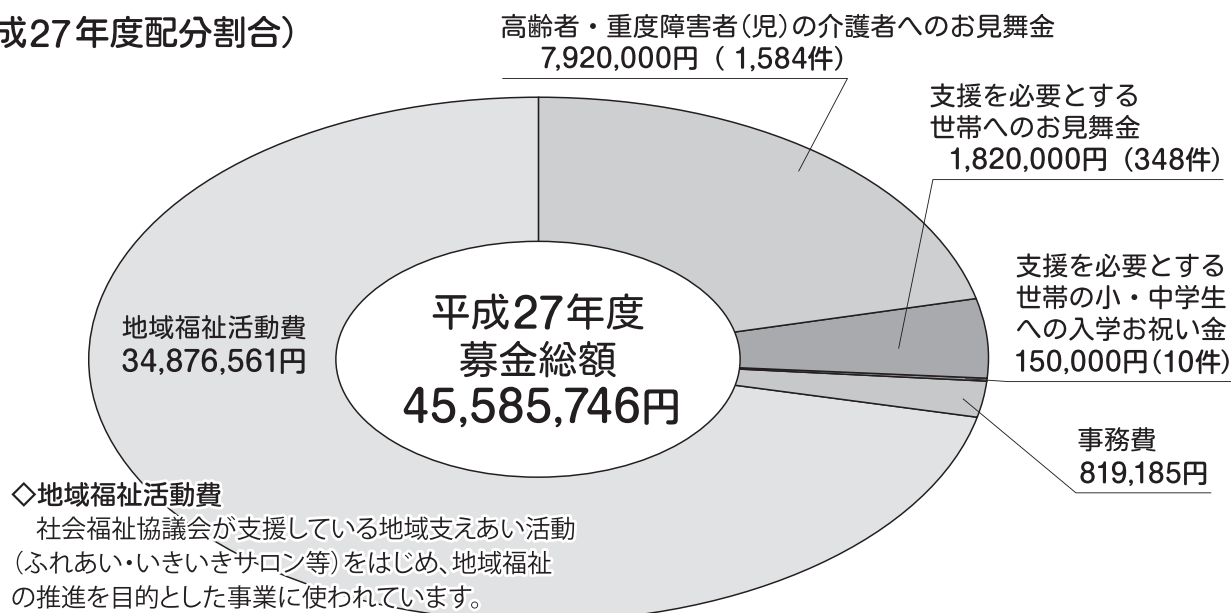
東京都共同募金会が主催し、世田谷区、世田谷区町会総連合会、世田谷区赤十字奉仕団、世田谷区民生委員児童委員協議会の協力により、世田谷区社会福祉協議会が実施しています。

## 皆様からいただいた募金の使いみち

募金はすべて世田谷区の福祉事業に活用します。

高齢者・重度障害者(児)の介護者と、支援を必要とする世帯へのお見舞金、支援を必要とする世帯の小・中学生への入学お祝い金、地域福祉推進のための支えあい活動など地域福祉活動費に使います(受領書の作成などの一部事務費もあります)。

(平成27年度配分割合)



## 「歳末たすけあい・地域支えあい募金」についてのお問い合わせ・ご連絡先

### 世田谷地域社会福祉協議会事務所

住所 太子堂2-12-2 T-one世田谷ビル5F  
電話 3419-2311 FAX 3419-2354

### 北沢地域社会福祉協議会事務所

住所 北沢2-8-18  
電話 5465-7541 FAX 5465-7543

### 玉川地域社会福祉協議会事務所

住所 等々力3-4-1  
電話 3702-7777 FAX 3702-7861

### 砧地域社会福祉協議会事務所

住所 成城6-2-1  
電話 3482-6711 FAX 3482-6712

### 烏山地域社会福祉協議会事務所

住所 南烏山5-16-11  
電話 5314-1891 FAX 5314-1893

### 地域福祉課 業務推進担当

住所 成城6-3-10  
電話 5429-2270 FAX 5429-2204



中央共同募金会のホームページで、全国市区町村の詳しい募金の使いみちが検索できます。詳細は、右記のホームページをご覧ください。→ <http://www.akaihane.or.jp>