

平成21年【第13号】

烏山地域社協だより

平成21年11月1日発行 烏山地域社会福祉協議会事務所
〒157-0062 世田谷区南烏山6-22-14 烏山総合支所4F
TEL: 5314-1891 FAX: 5314-1893
URL: <http://www.setagayashakyo.or.jp/>
e-mail: stshakyo@basil.ocn.ne.jp

●支えあい
心をつなぐ
合い言葉●



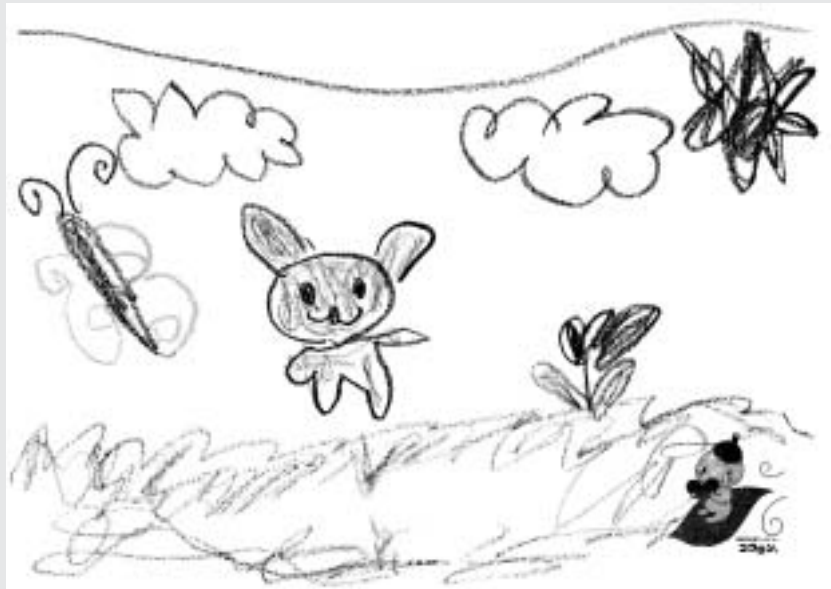
世田谷区
社会福祉協議会

世田谷区社会福祉協議会は、誰もが安心して暮らせるまち・世田谷を目指し
区民のみなさんと共に福祉のまちづくりを進める民間の福祉団体です。

「ふれあい小動物ひろば」 写生大会優秀作品

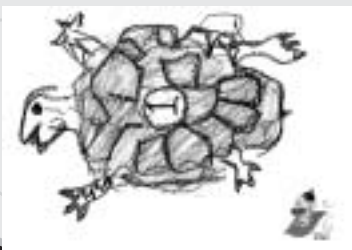


☆ 烏山地域会長賞 ☆ 芦花幼稚園 中田さえさん



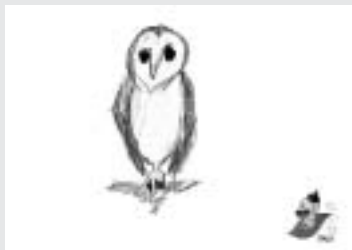
☆ 地区社協会長賞 ☆

上祖師谷地区



千歳小学校
落合悠野さん

上北沢地区



上北沢小学校
矢部智菜さん

烏山地区



給田小学校
谷山陽太さん

☆社協会費のご協力に心より御礼申し上げます☆

社協会費は、世田谷区社協や上北沢・上祖師谷・烏山の各地区社協の福祉事業を支える重要な財源となります。今年も社協会費募集に携わっていただいた方々と、ご支援いただいている社

協会の皆様に心より御礼申し上げます。なお、平成21年度社協会費募集期間は平成22年3月末までですので、引き続きご協力とご支援をお願いいたします。

平成21年度社協会費納入状況

平成21年10月15日現在

地区 社会 福祉協議会	普通会員		特別会員		合 計	
	件	納入額(円)	件	納入額(円)	件	納入額(円)
上北沢	1,116	599,010	60	439,400	1,176	1,038,410
上祖師谷	968	731,400	76	526,600	1,044	1,258,000
烏山	1,001	787,000	125	797,000	1,126	1,584,000
事務局扱い	0	0	4	25,000	4	25,000
合 計	3,085	2,117,410	265	1,788,000	3,350	3,905,410

善意のご寄付 ありがとうございます ございました

(平成21年5月～9月)

故佐山つた子様から土地(上北沢3丁目)の遺贈がありました。生前のご意思に感謝申し上げます。なお、この土地には、社協事業等の地域支えあい活動拠点となる施設を建設し、平成22年4月から使用していく予定です。

(敬称略)



月 日	御 氏 名	金 額(円)	月 日	御 氏 名	金 額(円)
5月19日	匿 名	1,000	8月17日	匿 名	37,800
5月29日	廣部 淳子	10,000	9月9日	首都圏建設産業 ユニオン渋谷支部長	4,500

皆様方のご寄付は、世田谷区内の福祉活動に活用させていただきます。

お知らせ

●いきいきネット全体交流会

〔日時〕11月10日(火) 10:30～15:30 〔会場〕烏山区民センター 3階集会室、会議室にて

●第7回地域福祉推進大会

〔日時〕11月21日(土) 13:00～15:30(開場12:30)

〔会場〕世田谷区民会館ホール(世田谷区世田谷4-21-27)

〔内容〕・世田谷区住民活動計画素案の説明 ・世田谷区の成年後見制度について

・【福祉講談】『聞いて納得 成年後見制度』 講談師:神田織音 氏

※ロビーでは、ココロンイラストコンクール応募作品展示・来場者による投票を行います。

来場者にはココロンバッグ(不織布)
プレゼント!

平成21年度 社協広報誌の発行予定

烏山地域社協だより:6/1 11/1 3/1

いきいき福祉:7/1 11/15

(新聞折込:朝日・読売・毎日・産経・日経・東京)

※地域社協だよりは地域版、いきいき福祉は全区版の社協広報誌です。

新型インフルエンザ等感染症予防のため、手洗い、うがいに努め、体調管理に気をつけましょう。

《地域事業報告》



♥ 第4回ふれあい小動物ひろばを開催しました ♥



6月7日(日)に都立蘆花恒春園の草地広場で、「第4回ふれあい小動物ひろば」を開催しました。今回の目玉は、体重150kg、甲長120cmの世界最大種のカメ「アルダブラゾウガメ」でした。当日は好天に恵まれ、延べ1,800人の親子連れの参加がありました。

今年も写生大会を行い、多くのお子さんが参加されました。ここで入賞された方々をご紹介します。おめでとうございます。

(敬称略)

名 前	小学校 幼稚園・保育園	名 前	小学校 幼稚園・保育園	名 前	小学校 幼稚園・保育園
いしおか いお	春光幼稚園	さかい はるか	八幡山小学校	高橋 真由	塚戸小学校
たにむら いこ	芦花幼稚園	たかぎ ひとみ	烏山北小学校	ふじた まい	八幡山小学校
おおしま ゆうや	松沢幼稚園	おおつ りり	烏山北小学校	てづか そら	千歳台小学校
たかはし ふうか	八幡山保育園	むかい りく	芦花小学校	福田 直央	千歳小学校
やまもと じえい	佼成学園幼稚園	人見 かのん	塚戸小学校	北口 悟	塚戸小学校
いけかめ かの	佼成学園幼稚園	堀川 裕子	塚戸小学校	ばば しのすけ	城山小学校
ひるま	佼成学園幼稚園	村田 美咲	千歳台小学校	あらかわ ちせい	千歳台小学校
たかの るか	烏山北保育園	落合 里緒	芦花小学校	たかは はるか	八幡山小学校
今村 菜鈴	緑ヶ丘幼稚園	やまもと ゆうご	給田小学校	そねはら かえで	千歳台小学校

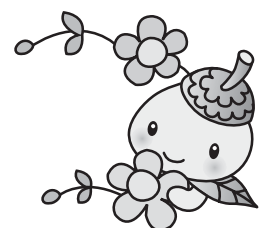
※尚、たくさん寄せられた作品「絵」については、12月25日(金)まで烏山地域社会福祉協議会事務局に保管してありますので、返却を希望される方は、直接当事務所にご来所ください。

♥ 烏山地域社協福祉推進協議会委員等研修会を開催しました ♥

9月30日(水)に、今年度第1回目の研修会を開催しました。今年は、「障害者に対する理解」をテーマに品川にある、コクヨ株式会社東京ショールームでユニバーサルデザインに対する企業の取り組みを知る機会としました。その後、懇談会を開催しました。

当日は43名の参加があり、新たな知識を習得することができました。

次回は、講師の先生をお呼びして「障害者に対する理解」についての講習会を予定しております。





歳末たすけあい・地域支えあい募金に ご協力をお願いします！

「歳末たすけあい・地域支えあい募金」とは？

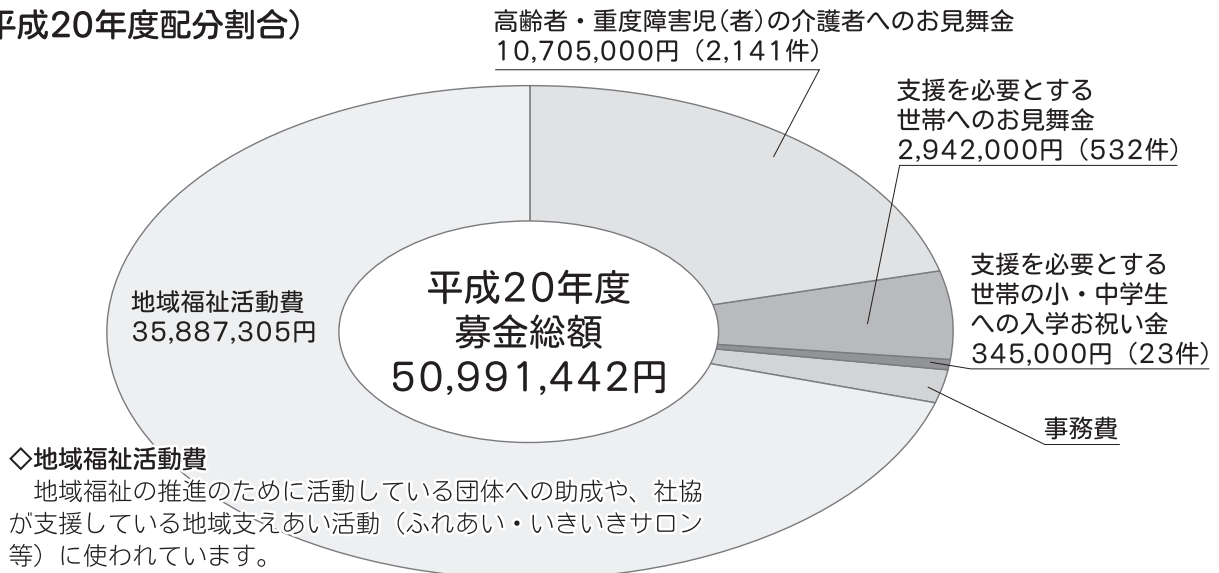
東京都共同募金会が主催し、世田谷区、世田谷区町会総連合会、世田谷区赤十字奉仕団、世田谷区民生委員児童委員協議会の協力により、世田谷区社会福祉協議会が実施しています。

皆様からいただいた募金の使いみち

募金はすべて世田谷区の福祉事業に活用します。

高齢者・重度障害児（者）の介護者へのお見舞金、支援を必要とする世帯へのお見舞金、支援を必要とする世帯の小・中学校への入学お祝い金、地域福祉推進のための支えあい活動、福祉団体への助成金など地域福祉活動費に使います。（受領書の作成などの一部事務費もあります。）

（平成20年度配分割合）



「歳末たすけあい・地域支えあい募金」についてのお問い合わせ・ご連絡先

世田谷地域社会福祉協議会事務所

（太子堂4-3-1）
電話 3419-2311 FAX 3419-2354

北沢地域社会福祉協議会事務所

（北沢2-8-18）
電話 5465-7541 FAX 5465-7543

玉川地域社会福祉協議会事務所

（等々力3-4-1）
電話 3702-7777 FAX 3702-7861

砧地域社会福祉協議会事務所

（成城6-2-1）
電話 3482-6711 FAX 3482-6712

烏山地域社会福祉協議会事務所

（南烏山6-22-14）
電話 5314-1891 FAX 5314-1893

世田谷区社会福祉協議会総務部

（成城6-3-10）
電話 5429-2200 FAX 5429-2204



中央共同募金会のホームページで、全国市区町村の詳しい募金の使いみちが検索できます。
詳細は、右記のホームページをご覧ください。 → <http://www.akaihane.or.jp>