



砧地域



第21号

平成24年6月1日発行

●支えあい
心をつなぐ
合い言葉●



世田谷区
社会福祉協議会

砧地域社会福祉協議会事務所

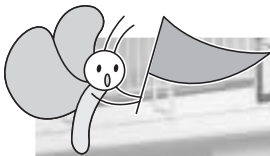
〒157-8501 世田谷区成城6-2-1 砧総合支所3階

TEL 3482-6711 FAX 3482-6712

e-mail stshakyo@basil.ocn.ne.jp

世田谷区社協

検索



福祉体験学習 希望丘小学校4年生 平成24年2月6日実施

「ちょっとした段差でも車椅子を押すのは大変！」と言いつつも、みんな真剣に学習できました。他にも、高齢者疑似体験、視覚障害者の体験をしました。詳しい様子は6ページをご覧ください。

詳しくは2、3ページ及び裏面をご覧ください。⇒

社協会費募集中

東日本大震災義援金募集ご報告

東日本大震災で被災された方々のための義援金は、平成24年9月28日まで募集いたします。皆様からの温かいご支援に感謝いたします。

義援金受付額：3,943,976円（平成24年4月30日現在）



世田谷区社会福祉協議会
ココロ

世田谷区社会福祉協議会は、誰もが安心して暮らせるまち・世田谷を目指し、区民の皆さんと共に福祉のまちづくりを進める非営利団体です。

全区的事業 ～一人ひとりを大切に～ 下記の事業などに使わせていただきます。

地域支えあい事業

高齢者・障害のある方・子育て中の方が、住みなれた地域でいつまでも安心して生活できるように、区民のみなさんが自主的・自発的に行う、仲間づくりの活動です。

ふれあいいきいきサロン

高齢者や障害のある方を対象に、お茶やおしゃべりを楽しみます。1回2時間程度の活動です。



四十雀の会
書道の後のお茶タイム

支えあいミニデイ

高齢者を対象に、昼食をはさんで、おしゃべりや趣味活動を楽しみます。1回4時間程度の活動です。



歌「麗の会」
演奏と歌を楽しんでいます

子育てサロン

子育て中の親子を対象に、情報交換、お茶やおしゃべりを楽しみます。1回2時間程度の活動です。



おおきくなあれ
絵本の読み聞かせをしています

社協会費が活用されています!

みなさまにご協力いただいた会費は、区社協が全区で行う事業と各地区社協の活動に活用されます。

ふれあいサービス・ふれあい子育て

「住民相互のたすけあい」のもとに行われる在宅福祉サービスです。「ふれあいサービス」は、区内の高齢者、障害のある方等を対象にして、家事や介護、大掃除、草取り等のサービスを提供しています。「ふれあい子育て」は乳幼児から小学校3年生のお子さんがある保護者を対象にして、子どもを預かるサービスです。有償ボランティアとして住民の方が活動しています。



ふれあいサービス
話し相手の活動中



ふれあい子育て
利用説明会中の保育

あんしん事業・成年後見制度の利用支援

住み慣れたまちで安心して暮らせるように、生活に必要な福祉サービスの利用手続きや、金銭管理等をお手伝いします。

【あんしん事業】

もの忘れや、生活に不安のある方を対象に、福祉サービスの契約支援や支払い手続き、預貯金の払出等の支援、重要書類の預かりなどを行います。

【成年後見制度の利用支援】

後見制度の利用についてご相談に応じます。後見人は、認知症等により判断能力が低下し、自分一人では契約や財産管理等を行うことが難しい方を支援します。

ふれあい福祉入門

地域での福祉活動を希望する方を対象に、福祉サービスや社協の取り組み、介護技術などを学んでいただき、住み慣れたまちを見つめ直すきっかけにさせていただくための講座です。



広報紙の発行

年2回「いきいき福祉」を発行して、社会福祉協議会の事業をPRしています。



各地区社協事業 ～皆さんの創意と工夫で～ 下記の事業に使わせていただきます。

平成24年度 各地区社協の主な事業予定

祖師谷 地区

- 朗読・映画会
- 講演会
- 高齢者バス交流会
- 介護者リフレッシュ事業
- 夏休みファミリー映画会
- 子ども用品交換会
- 地域福祉推進員研修及び交流会



夏休みファミリー映画会



子ども用品交換会

成城 地区



社協関係者交流会



バザー(成城さくらフェスティバル)

- 高齢者交流会(日帰りバス交流会)
- 地域福祉推進員研修会
- 地域敬老「長寿の集い」
- 社協関係者交流会
- DVD鑑賞会
- 地域支えあい事業
- バザー事業
- 健康推進事業

船橋 地区

- 地域福祉推進員研修会
- 地区支えあい事業
- 高齢者交流会
- 船橋地区交流会
- サロン等交流会
- 住みよいまちへの探健
- 船橋ふれあいまつり参加
- 囲碁大会助成



高齢者交流会



船橋地区交流会

喜多見 地区



高齢者懇親会



サロン・ミニデイ交流会

- 高齢者懇親会(昼食会・お楽しみ会)
- 高齢者交流会
- 地区活動団体との協働事業
- 喜多見地区区民まつり参加
- サロン・ミニデイ交流会
- ふれあい映画会
- 地区内福祉施設交流事業

きぬた 地区

- 地域福祉推進員研修会、交流会
- ひとり暮らし高齢者交流会
- 70歳からの交流会(砦、大蔵、岡本)
- 高齢者交流促進事業(朗読会等と交流会)
- 子育て支援事業
- 見守り講座
- 地区内事業参加(緑化まつり等)



高齢者交流促進事業



70歳からの交流会(大蔵)

平成23年度 特別会員・法人会員一覧 (敬称略、あいうえお順)

祖師谷地区

特別会員

個人

- 石川ミチ子
- 小川 和男
- 酒井 敏雄
- 坂本 英子
- 佐藤 澄子
- 神宮 寿夫
- 鎮目 邦子
- 関下由利子
- 田中 忠良
- 西崎 守
- 福井 敏雄
- 前田瑠璃子
- 丸山 晴男
- 矢島 光正

団体

- 祖師谷高齢者福祉会
- 祖師谷住宅自治会
- 祖師谷第6自治会
- 祖師谷千歳台自治会
- 千歳台南会
- 千歳台睦町会

法人会員

- 国際協力銀行祖師谷住宅
- 城南信用金庫祖師谷支店
- 祖師谷わかば保育園
- 千歳テニス・ゴルフクラブ

成城地区

特別会員

個人

- 荒井なが子
- 安齊タモノ
- 伊藤 昌夫
- 大瀬 潔
- 木戸 脩
- 小林 温子
- 佐伯 久吉
- 城田 庄吾
- 坪井 信子

- 堀 薫
- 山岡 建夫

団体

- あじさい会
- (株)大槻工務店
- (株)佐久間本店
- (株)成城風月堂
- グランドメゾン成城管理組合
- 河野医院
- (福)古木会
- 城西商事(株)
- 城南信用金庫砧支店
- 成城青葉会
- 成城クリニック
- 成城外科整形外科
- 成城こばやし動物病院
- 成城団地自治会
- 成城マンション
- 高橋医院
- D'グランセ成城管理組合
- ドコモショップ成城店
- とよしまクリニック
- TRATTORIA成城
- 野村証券(株)成城支店
- ハウス成城
- パチンコ成城ニュージャパン
- プレステージ成城
- (有)きぬた家
- (有)エム・ジェイ・エンタープライズ
- レイモンド不動産(株)

法人会員

- ゴディバジャパン(株)ゴディバ成城店
- 信愛福祉協会
- 成城学園

船橋地区

特別会員

個人

- 阿久津冨子
- 安藤 謙一
- 飯田 雅彦
- 池田 和久
- 池田マツ子
- 井戸 勉

- 今福 道也
- 内海 博之
- 宇山 秀雄
- 大谷 一夫
- 太田 昌子
- 大西 幾子
- 金澤 和子
- 久保池俊雄
- 熊本 芳子
- 後閑 勝子
- 小林 治夫
- 小林美津江
- 駒井 澄子
- 酒井 洋一
- 佐藤 四郎
- 篠崎 好子
- 島田 国弘
- 島田 晴江
- 島田源太郎
- 島村 三郎
- 鈴木 幸次
- 鈴木 照枝
- 妹尾 廣子
- 高橋 実
- 高橋 重信
- 豊島 立
- 富澤今朝信
- 中山 淳
- 中山 浩
- 野島 浩一
- 花形 和夫
- 花形寿美子
- 花形 静江
- 濱中 とみ
- 原島 久男
- 一杉 實
- 山崎富美子
- 吉田 仁

- 希望ヶ丘はつらつ教室
- 小谷調剤薬局
- 第2有隣ホーム
- タカギ歯科
- 東覚院
- 日赤奉仕団船橋分団
- 船橋会
- 船橋葎根会
- 有隣ケアセンター
- 有隣陶芸サロン
- 有隣病院
- 有隣ホーム

法人会員

- あおば内科クリニック
- アルフレッサ(株)世田谷支店
- 石川動物病院
- 医療法人社団檜会 大槻クリニック
- エスケイ商事
- (株)JA東京中央セレモニーセンター
- (株)朝日プリンテック世田谷生産技術実験所
- (株)井上
- (株)エコ・エイト
- (株)加賀屋商会
- (株)珈琲工房HORIGUCHI
- (株)島田製粉所
- (株)伸和運輸
- (株)成城ハウジング
- (株)東京オーキッド・ナーセリー
- (株)トーコーガラス
- (株)保子企画
- (株)山崎工務店
- (株)ランジスシーフーズ
- カルチャーパピリオン平安世田谷
- 嬉泉こどもの生活研究所
- 下宿薬局船橋店
- 社会福祉法人 櫻灯会
- (社)北沢法人会 第16支部
- 世田谷信用金庫船橋支店
- セルモ玉泉院
- 千歳耳鼻咽喉科医院
- 千歳船橋商店街振興組合
- 東京中央農業協同組合船橋支店
- 東横共栄社
- 中江クリニック
- 成東インキ製造(株)

団体

- (株)齊藤商店
- (株)山本サービス
- 希望ヶ丘サンヒルズ商店街
- 希望ヶ丘すずらんの会
- 希望ヶ丘太陽の会
- 希望ヶ丘団地自治会

ご協力ありがとうございました。今年度もどうぞよろしくお願ひいたします。

- 花形ビル
- 林薬品機械(株)
- ひかり薬局
- 不動産の都建設(株)
- 文具の青山堂
- 堀デンタルクリニック
- 美松
- (有)アイザワ興業
- (有)アジア堂薬局
- (有)加藤自動車工業
- (有)日下部工務所
- (有)サンリットサービス
- (有)シトラス鈴木
- (有)鈴木明商店
- (有)チトセメガネ

喜多見地区

特別会員

個人

- 荒井 一男
- 荒川 和茂
- 石井 淳良
- 海老沢武男
- 海老沢正範
- 岡田 正雄
- 小川 兼吉
- 小川 始春
- 柿川 一成
- 香取アイ子
- 鎌田 怜子
- 川邊昭吉郎
- 澤木 昱甫
- 澤田 俊一
- 篠原 茂
- 鈴木 謙二
- 鈴木 光吉
- 出竹 春夫
- 永峯 隆夫
- 橋本 武昭
- 箕輪 桂一
- 箕輪スエ子

団体

- アパート地大

- ウォーキング2000
- NDマンション管理組合
- 介護老人保健施設 うなね杏霞苑
- 観音寺
- 砧南ひまわり
- グランベルク二子玉川管理組合
- グリック7二子玉川管理組合
- グレイス二子玉川管理組合
- コスモ二子玉川管理組合
- ジイパークコート二子玉川管理組合
- シティーホーム二子玉川管理組合
- 笑話カナリヤ会
- つくしんぼの会
- ディルフォーレ成城
- ナビウス二子玉川管理組合
- ファミリー喜多見管理組合
- モンサンミッシェル、エパングレイス
- ユニオンパレス成城南
- ライオンズマンション成城南管理組合
- ライオンズマンション二子玉川
- レフィナード喜多見

法人会員

- 岩崎瓦工業(株)
- 聖セシリア喜多見キンダースクール
- 聖セシリア喜多見幼稚園
- 天理教 玉川分教会

きぬた地区

特別会員

個人

- 秋山 隆子
- 浅山 恵子
- 荒木とみ子
- 安藤 愛子
- 安藤 秀明
- 安藤 陽一
- 安藤 芳彦
- 石井 昭雄
- 石澤 永吉
- 岩崎さよ子
- 宇田三重子
- 小川恵以子
- 荻野 長久

- 貝塚 富江
- 加賀見貞夫
- 加賀見輝夫
- 加賀見照子
- 佐々木きよ
- 佐藤 公春
- 汐見 敏治
- 志水 功夫
- 高木 正明
- 高木 汎一
- 竹内 淳博
- 田村 勇治
- 内藤 壽昭
- 中里 煥
- 長島 光重
- 長島 雪蔵
- 中野 章子
- 福島 徳子
- 宮崎 春代
- 矢藤 和子
- 矢藤 利通
- 山崎 勝治
- 山崎 光代
- 横山 イト

団体

- 赤とんぼ
- 円光寺
- 大蔵木材工芸(株)
- 海上保安庁玉川宿舎
- (株)小川植木
- (株)高山電機製作所
- かんたんパソコン
- 国際放映(株)
- 三桜自動車(株)
- 社会福祉法人泉会 泉の家
- 成城オアシス会
- 長永スポーツ工業(株)
- 東京中央農業協同組合山野支店
- 藤和岡本ホームズSENTIVERT管理組合
- 日本大学商学部
- パークハウス玉川岡本
- ひまわりの会
- メディカルコミュニティ砧
- 裕和産業(株)

- YC読売センター砧店

法人会員

- 朝日新聞大蔵専売所
- 永安寺
- 大蔵東部町会
- 大蔵妙法寺
- Odakyu OX 祖師谷店
- (株)大蔵舎 大蔵動物霊園
- (株)二進
- (株)メモリード
- 学校法人ゆかり文化幼稚園
- 砧デイサービスセンター
- 砧ホーム
- 耕雲寺
- (財)井上バレエ団
- サンライトハイツ(有)山六商事
- 実相寺
- 城南モーターサービス(株)
- 世田谷岡本郵便局
- 世田谷更生館
- 長円寺
- 東京アロー(株)
- 八千代銀行祖師谷支店
- 友愛園
- 友愛デイサービスセンター
- 友愛ホーム
- (有)猿渡設備工業所
- (有)永島電気

事務局扱い

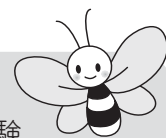
法人会員

- 相原印刷(株)



※団体様につきましては、紙面の都合上、団体名・会社名のみを掲載させていただきます。ご了承ください。

福祉体験学習 2月6日(月)



希望丘小学校 4年生 2クラス 45名が福祉体験学習を行いました。3、4校時に高齢者疑似体験、車椅子体験、視覚障害者の体験と盛り沢山の内容を全員が体験することができました。



目の見えない人は、こうやってるんだな～ってことがわかりました。これからは目の見えない人の気持ちがわかるようにしたいです。

高齢者は生活するのにすごく不自由なことが多いということがわかりました。



高齢者疑似体験中

申請書に記入しています。加齢に伴う見えにくさと、書きづらさを体験していますが、介護者役の生徒が教えてあげていました。



視覚障害者の体験中

アイマスクをして、白杖をもち、視覚障害者の体験をしています。介助者の声かけ、誘導が頼りです。段差や狭い通路など、丁寧に声をかけていました。

観察役を決めて、「目、手、足」などの装具を付けながら、「重たい！ 大変だー！」と驚きの声を出しながら、一生懸命に体験をしていました。実際に自分の体で体験をしたことで、高齢者の方が、このような体になると大変なんだな～ということが、少しでも理解ができ、思いやりが出るいいと思いました。

福祉学習支援者 宇山朔枝さん



高齢者疑似体験グッズ装着中

子どもたちに高齢者や体の不自由な人の状態を体験してもらうため、様々な装具や重りをつけ、杖を持ち、眼鏡でよく見えない状態にします。子どもたちは、興味津々…早く体験したくて「早く早く」と友だちを手伝います。封筒を開ける作業が一番大変！ 子どもたちがこの体験で感じたこと、工夫したことは、人間形成に有意義なことと思えました。

福祉学習支援者 山崎富美子さん

福祉学習支援者とは

福祉学習支援者養成研修を修了して、福祉体験学習のお手伝いをしてくださる地域の方です。今回は高齢者疑似体験グッズの装着や説明を6名の方に協力していただきました。

砧地域支えあいフェスタ2012 3月3日(土)

3月3日(土) 支えあいフェスタを開催。砧地域のサロン・ミニデイに加え、今年は、障害者施設「わくわく祖師谷」との共催による全館(1・2・3F)あげてのフェスタで、来場者も500余名におよびました。

作品展示(手工芸品、短歌、パネル他) 21グループの力作をゆったりと鑑賞する光景や、舞台発表(音楽、朗読、体操他) 18グループの熱演、さらに砧地域社協事務所の雨宮所長による音楽指揮もあり、会場全体が歌ったり、踊ったりの華やぎでした。出店コーナーも盛況で、「支えあい」の一体感が溢れていました。

実行委員長 深野木馨さん



作品展示コーナー



「大蔵ふれあいミニデイの会」と「大蔵いきいきサロンほほえみの会」による歌の発表



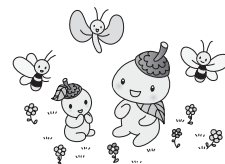
地域福祉推進員等研修会 2月27日(月)

「住民参加ですすめる安心・安全のまちづくり～孤立化を防ぐ地域の見守り活動～」と題して、ルーテル学院大学教授の和田敏明氏に講義していただきました。孤立化の背景、取り組みについての事例、また、社会福祉協議会の役割などもわかりやすく説明していただきました。参加者は79名。身近なテーマでもあり、皆さん真剣に聞き入って、活発に質問されていました。



参加者アンケートより抜粋

- 毎日の生活の中から少しの気配りで支えあい、人とつながりができます。これからの見守り活動にとっても勉強になり、参考にしたいと思いました。
- 町会の力がとても大切だと思いました。新しい世帯が引っ越してこられると、なかなか親しくなれませんが、これからはもっとつながりを持とうと思いました。
- 自分の町会に「見守りの仕組み」を作り上げたいと考えていました。今回の講演会を参考に組織を立ち上げたいです。
- 話がわかりやすく、身近に感じました。世田谷の現状を聞き、びっくり。高齢者があまりにも多いことと一人暮らしが多いこと、それに対して、サロンの取り組み、見守りがとても大事なことがわかりました。
- 地域でこれから、今日の講演のことを話し合ってみたいです。
- 人と人とのつながりを大切に、近所の人と挨拶をしたいです。
- 地域のお手伝いをもっと協力しようと思います。



寄付金のご報告

善意のご寄付
ありがとうございました。

(平成24年2月16日～平成24年4月30日)

月 日	団 体 名	金 額
3月1日	きぬた地区社協 てまりの会	6,518円

地域福祉事業を推進するための貴重な財源として役立たせていただきます。

お知らせ



職員紹介

今年度、砧地域社協事務所は、昨年と同じ地域を担当させていただきます。

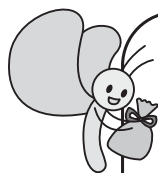
今年度も、どうぞよろしくお願いいたします。

※地区担当は、担当する地区の地区社協活動・サロンミニデイ・ふれあいサービスの相談などを総合的に支援します。

	氏名	主な担当
所長	雨宮 弘仁	統括
主任	山村 太	祖師谷、千歳台1～2丁目
〃	松野 美香	成城
主事	村田 裕子	喜多見、宇奈根、鎌田
〃	杉野 智子	砧、大蔵、岡本
〃	坂田 悠也	船橋、千歳台3～6丁目
囑託	中村 智江	庶務
〃	椎谷 和子	ふれあい子育て支援事業
臨時	千田 久仁子	事務補助

社協会費を募集しています

世田谷区社会福祉協議会では、毎年7月1日から8月31日までの2ヶ月間を社協会費募集強化月間として、これまで会員だった方、また新たな会員募集のため、各家庭に社協会費募集のお願いにお伺いしております。社会福祉協議会（略称、社協）の会員とは「地域福祉の推進に賛同していただき、人的・財源的に支えてくださる方」をいいます。その会費は各地区社協が企画運営する地域福祉活動事業や世田谷区社協事業の貴重な財源となっています。
※2、3ページ参照



一般会員 年額 300円以上5,000円未満
 特別会員 年額 5,000円以上
 法人会員 年額 5,000円以上

※特別会員、法人会員には砧地域社協だよりを郵送いたします。
 ※法人からご協力いただく会費については、法人税法上の「損金算入」の対象となります。



- ◎会費は、戸別訪問だけでなく社協窓口や郵便局からの振込もご利用いただけます。
- ◎家庭にお伺いする訪問員は地域福祉推進員の身分証を持参しております。
- ◎町会・自治会、民生委員、日赤奉仕団のみなさまにもご協力をいただいております。
- ◎社協会費は年間を通じて受付けております。

※当協議会は、個人の人格尊重の理念のもとに、個人情報の保護に関する法律等、関係法令等を遵守し、適切な事業執行に努めます。

※社協会費納入の際にいただいた個人情報は、「個人情報保護に関する方針」にしたがい、会員名簿の作成、領収書発行のために利用します。

平成23年度社協会費募集のご報告

平成24年3月31日現在

	世田谷区全域	砧地域
会員数	46,035件	13,198件
会費額	45,508,289円	7,723,252円

【砧地域内地区別 内訳】

地 区	社協会費納入額 (単位：円)			会員数 (単位：件)		
	22年度	23年度	増減	22年度	23年度	増減
祖 師 谷	1,125,326	1,106,427	△18,899	1,827	1,727	△100
成 城	1,211,300	1,237,004	25,704	2,983	3,109	126
船 橋	1,740,184	1,705,381	△34,803	2,177	2,166	△11
喜 多 見	1,810,670	1,885,750	75,080	3,772	3,844	72
き ぬ た	1,675,810	1,766,390	90,580	2,356	2,334	△22
事 務 局 扱	15,500	22,300	6,800	3	18	15
計	7,578,790	7,723,252	144,462	13,118	13,198	80

社協会費募集にご協力いただきました地域の皆さまには、心から感謝申し上げます。