



赤い羽根共同募金の配分を受けて発行しています

社協だより



世田谷区社協キャラクター
ココロン®

第 48 号

令和5年6月1日発行

<https://www.setagayashakyo.or.jp> 世田谷区社協 検索



世田谷区 社会福祉協議会

● 支えあい ● 心をつなぐ ● 合い言葉 ●

世田谷区社会福祉協議会は、
誰もが安心して暮らせるまち・世田谷を目指し、
区民の皆さんと共に福祉のまちづくりを進める非営利団体です。

烏山地域

烏山地域社会福祉協議会事務所

〒157-0062

世田谷区南烏山5-18-13 モリッチビル4階

TEL.5314-1891 FAX.5314-1893

e-mail ☒stshakyo@basil.ocn.ne.jp

地域で子育て 応援しています!



世田谷区社会福祉協議会は地域で子育てを応援しています!!

子育て支援マップ 烏山

KOSODATESHIENMAP KARASUYAMA



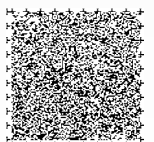
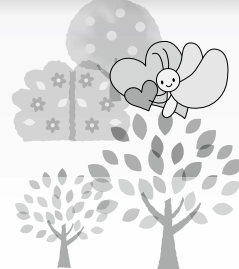
烏山地域社会福祉協議会事務所
〒157-0062 南烏山5-18-13 モリッチビル4階
TEL 03-5314-1891 FAX 03-5314-1893



←←← グーグルマップで地図をご覧ください

令和5年4月発行

※P2でも紹介しています。



FM
SETAGAYA
83.4

災害時には
FM 世田谷
83.4

社協は、地域のみなさまと一緒に

子育て支援マップ

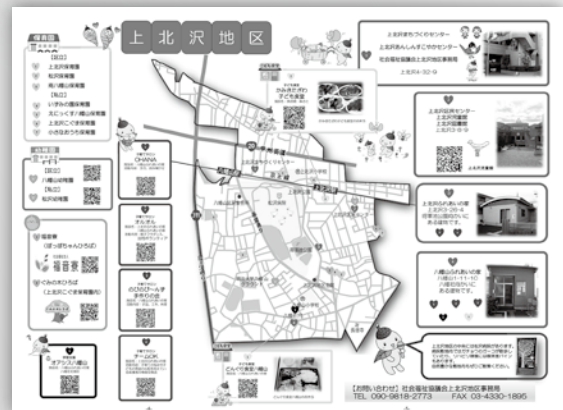
『社協の子育て支援はどんなことをやっていますか?』『子育てサロン・子ども食堂の場所はどこ?』『保育園・おでかけひろば・児童館等はどこですか?』の声を沢山いただきました。

そこで、関係機関にご協力いただき、子育てに関する情報のマップを作成しました。

地域で沢山の子育て資源があることを知っていただき、参加・利用する際に、ぜひご活用ください。

地区ごとに地図にして二次元コードで詳細がわかるようにしました。

またMAPコードを読み取ることで、地図アプリでも場所を確認できます。



こちらの二次元コードからも子育て支援マップをご覧いただけます。



〈配付場所〉烏山地域社協事務所 (世田谷区南烏山5-18-13 モリッチビル4階)

烏山地域子ども食堂ネットワーク会議を開催しました

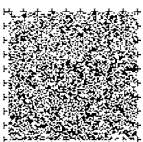
令和5年2月28日(火)南烏山ふれあいの家にて「烏山地域子ども食堂ネットワーク会議」を開催し、9団体の参加がありました。

昨年度に活動を開始した子ども食堂も含め、久しぶりに対面で情報交換・意見交換を行いました。

開催情報等の周知方法や、寄付食品等の受け取り・運搬の課題について話し合いました。

孤食・欠食に対する支援のほか、外国人の子どもを対象とした団体も立ち上がる等、地域内の子ども食堂も増えてきています。

必要な世帯に支援を届けていくために、今後も定期的に会議を開催していく予定です。



子育てを応援しています!

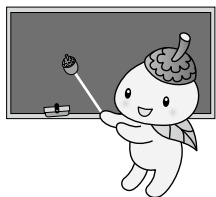


小学校で福祉学習の出張講座を行っています

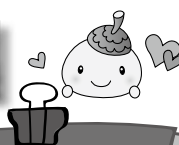
5月12日に給田小学校の6年生189名、12月20日と2月14日に烏山小学校の4年生90名、2月22日には芦花小学校の3年生140名を対象に、『**ふ**だんの**く**らしを**し**あわせに』するためにできることを考える福祉学習の出張講座を行いました。

白杖体験、車いす体験、世田谷区視力障害者福祉協会の方による講話などを行いました。

児童からは「目の見えない大変さが分かった」「まちで見かけた困った人に声をかけてみようと思った」といった感想を頂きました。



子育て支援者養成研修受講生募集



対象	責任を持って子ども(生後43日~小学6年生)の一時預かりや送迎ができる18歳以上(高校生不可)の方	
コース	会場受講コース 全6日間(計25.5時間)	オンライン受講コース ※実技(3.5時間)のみ会場での受講が必要 12科目22時間はオンラインでの視聴
	今年度は、各コース3回ずつ開催の予定です。	
内容	「子育て援助活動について」「世田谷区の子育て事情」「事故予防と応急手当」など	
受講料	2000円(テキスト代)	

【受講者の声(抜粋)】

- ・様々な方面から子どもについて知ることができました。
- ・内容がとても深い。すべてが聞いてみて、とても参考になった。
- ・オンラインは何度も聞き返したり調べながら、自分のペースで進められた。

スマートフォンは
こちらから▼



【お問い合わせ先】

世田谷区ファミリーサポートセンター

電話: 03-5429-1200 FAX: 03-5429-1202

※詳しい日程や会場等は、区報(7/15発行)・社協ホームページ等で確認していただくか、電話でお問い合わせください。



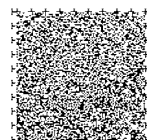
子ども食堂情報を作成いたしました。

世田谷区内には、現在約70か所の子ども食堂が活動しております。子ども食堂への参加や食事作り、学習支援ボランティアの希望等にご活用頂ける情報誌です。

地域社協事務所や社協地区事務局にてお渡しできますので、ぜひお手に取ってご覧ください。

配付場所

- ・烏山地域社協事務所
- ・各社協地区事務局(まちづくりセンター内)





各地区活動予定

地区社会福祉協議会（地区社協）は、身近な住民同士が、地区の福祉課題解決に向けて、お互いに助け合い、支えあうまちづくりを目指して様々な活動を行っています。
令和5年度の活動予定をご紹介します。



上北沢地区



<上北沢プチえんがわカフェ>

- 地区懇談会
(地区内関係機関のネットワーク強化のための懇談会)
- お楽しみ会・ふれあいのつどい
(多世代地域交流事業)
- 地域福祉推進員研修
- 上北沢縁側プロジェクト「上北沢えんがわカフェ」
(誰でも集える居場所づくり)
- お茶べり会(出張型の交流会兼相談会)
- ココロンといっしょ(未就学児との交流事業)
- 広報・啓発活動
- 見守り推進事業(支援カードの配布等)

上祖師谷地区



<ココロンのつどい>

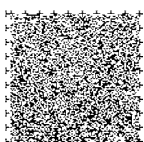
- 地域福祉推進員研修交流会
- 「ココロンの会」事業(お楽しみ会)
- はびねすの会(多世代の交流)
- 「おひさまひろば」への協力
(未就学児・保護者との地域住民の交流)
- エリア別懇談会・交流促進事業
(町会・自治会への支援)
- 上祖師谷地区社協懇談会
- 地区での見守り事業
- 町会・自治会長と民生委員児童委員協議会との懇談会
- 広報・啓発事業
- ボランティア育成事業

烏山地区



<からすやま新年子どもまつり>

- 地区社協講座(住民に役立つ福祉講座)
- 社協のつどい(住民、関係機関の懇談会)
- ココロンの演奏会(高齢者向けの演奏会)
- ココロンの研修会(地域福祉推進員の研修会)
- 買物支援事業
(マップ作成のほか、買物困難者に向けての支援)
- ベンチ設置事業
(まちの中で一息つけるベンチ設置の推進)
- 安心カード事業
(緊急時の備えとしての地域支えあい)
- 広報・啓発事業
(広報誌の発行や地区内の祭りへ出店しPR活動)



社会福祉法人 雲柱社と 相談支援型フードパントリーを開催しました！



令和5年1月18日(水)、2月15日(水)、3月15日(水)の3カ月連続で、上北沢に本部のある社会福祉法人雲柱社と連携し、企業や個人の方々からご寄贈いただいたお米やレトルト食品等を生活にお困りの方にお渡ししました。また、食品をお渡しする際に、お困りごとのご相談も承り、必要なサービスや機関にお繋ぎしました。令和5年度も、引き続き社会福祉法人のみなさまと連携した活動を行ってまいります。



『災害時安否確認訓練』& 『災害福祉サポーター研修会』報告

『災害時安否確認訓練』は令和4年度で3年目を迎え、7月と2月にそれぞれ1週間の期間を設け、安否確認訓練週間として訓練を実施しました。事務局からの「発災」メールがいつ発信されるか判らない状況は、実際の災害さながらで緊張した訓練期間でした。

また、3月2日に開催された『災害福祉サポーター研修会』では、救命講習と意見交換を行いました。救命講習では世田谷消防署上北沢出張所から講師をお迎えし、止血法とAED使用法について、学びました。意見交換では、救命講習が、初めての方や、過去に参加経験がある方からも、「忘れていた」「復習になった」とのご意見を頂きました。安否確認訓練については、より効果的な訓練方法など、積極的な意見を交わすことが出来ました。

実際の災害発生時には、安否確認も救命も普段の訓練が効果を発揮します。一刻を争う状況では、身に付いていない事は出来ません。今後も定期的に災害時安否確認訓練や研修会を行い、万全の体制を維持していけたらと思います。



協力店紹介

新たな協力店を紹介いたします。

新規協力店募集中

社協の広報誌を店頭において地域貢献しませんか？



烏山ボランティアビューロー様
(上祖師谷1-11-14)



喫茶室パイン様
(上北沢2-1-1 都立松沢病院内)



薬局ランタン様
(南烏山5-15-10 NT千歳烏山1F)

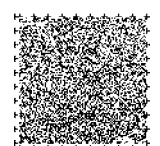
令和5年度

烏山地域社協事務所職員紹介



昨年度に引き続き、同じメンバーで地域のみなさまと一緒に福祉の推進を行っていききたいと思います♪

所長	小林 暁子
上北沢地区	鈴木 美穂子、増島 圭由
上祖師谷地区	宮崎 保乃、土釜 身江子
烏山地区	小林 開人、若林 みどり
ファミリーサポート事業	椎谷 和子
あんしん事業	大塚 敦子
専務専任	朝倉 視香



地域支えあい活動 新規グループ紹介

○かみきたボッチャ（上北沢地区）

- ・活動日：第2火曜日 13時30分～16時
- ・場所：上北沢まちづくりセンター活動フロア
- ・内容：ボッチャ、茶話会
- ・参加費：無料
- ・持ち物：飲み物、汗拭きタオル
- ・団体より：『開催日は右上の二次元コードよりご覧ください。』



↑詳細はこちら



初めての方、大歓迎！
一緒に楽しみましょう！

○千歳水曜会（上祖師谷地区）

- ・活動日：毎週水曜日 12時30分～14時30分
- ・場所：粕谷区民センター 2階 多目的ホール
- ・内容：軽体操
- ・参加費：1回250円
- ・団体より：『千歳水曜会は皆仲良く生き生きと元気に歳相応の体操（ストレッチ）をしています！』



↑詳細はこちら



千歳水曜会で新しいお友達を作りませんか？
皆、若々しく輝いています！

○サーキットアイ（烏山地区）

- ・活動日：第2月曜日 14時～16時
- ・場所：烏山区民センター体育室
- ・内容：視覚障がい者向けの健康体操、懇談
- ・参加費：月200円
- ・団体より：『楽しく体を動かしたい運動の場にお困りでしたらぜひ、ご参加ください♪』



↑詳細はこちら



ご家族や支援者の方も一緒に楽しく汗をかいています。

参加者・スタッフ募集！ 地域のかわらばん

「グリーンサロン上北沢」

皆さんに楽しんでいただけるようなレクリエーションを考えています。

懐かしの歌を聴いたり、軽体操で体を動かしたり、ゲームをしたり…一緒に楽しみましょう！

- 日時：毎月第4金曜日 / 午後1時～午後3時
- 会場：上北沢ふれあいの家（世田谷区上北沢3-26-4）
- 参加費：300円/回

「ミニデイおとこの台所八幡山」

みんなで料理を作って楽しく食べましょう

- 日時：毎月第1土曜日・第3土曜日
午前9時から午後2時頃まで
- 会場：八幡山ふれあいの家
(世田谷区八幡山1-11-10)
- 参加費：500円/回



お問い合わせ先：烏山地域社協事務所

電話：03-5314-1891

—なごみの広場ちとふな♪—

世田谷区立千歳温水プール4階健康運動室と地下1階視聴覚コーナーを会場に、新たな高齢者のつどいの場として「なごみの広場ちとふな」を開催しております！皆さまが楽しめるさまざまなプログラムや暮らしに役立つ講座をご用意してお待ちしています♪

プログラムを楽しみながら、地域活動への参加、くらしの中での困りごとなど専門相談もできるくつろぎの空間へ、ぜひおこしくください！



<プログラム例>

- ・スマホ講座
- ・囲碁講座
- ・やわらぎマッサージ
- ・お困りごと相談
- ・やわらぎマッサージ etc.

※今後のイベント情報は「せたがや福祉団体情報サイト」でお知らせします。（HP 又は右記 QR コード）



お問い合わせ先：調整係 電話 03-5429-2233 FAX 03-5429-2204

令和4年度 烏山地域社協 会費募集報告

社協会員会費募集に多くの方々のご協力をいただきました。皆様のご協力に心から感謝申し上げます。

令和5年3月31日現在

	一般会員		特別会員		法人会員		合計	
	会員数(件)	納入額(円)	会員数(件)	納入額(円)	会員数(件)	納入額(円)	会員数(件)	納入額(円)
上北沢	16	23,450	27	240,000	12	60,000	55	323,450
上祖師谷	6	17,000	26	600,000	11	70,000	43	687,000
烏山	46	48,500	51	371,900	28	215,000	125	635,400
事務局扱い	1	500	1	5,000	0	0	2	5,500
合計	69	89,450	105	1,216,900	51	345,000	225	1,651,350

会員名簿 (特別・法人) 敬称略/順不同

上北沢地区

特別会員

- 庵原 政章
- 大西 幸男
- 鈴木 喜代志
- 浦野 和美
- 野口 収
- 新井 貞次
- 尾崎 直人
- 篠宮 孝
- 松井 輝子
- 松井 和子
- 宮坂 復子
- 松澤 建
- 山下 忠行
- 杉田 伊紗武
- 植松 喜代光
- 上北沢1丁目自治会
会長 鈴木 喜代志
- 都営八幡山アパート自治会
- 八幡山愛友会 会長 向山栄喜
- 上北沢いきいきクラブ
- おとこの台所 八幡山
- おとこの台所 上北沢
- 桜いきいき
- かたよせ会
- 地域サービスせたすぎHR
- ガンパ会
- 楽彫クラブ
- 糸の会

法人会員

- はぎや動物病院
- ㈱トミーワークス

- 東京新宿木材市場㈱
- 有限会社 小沢建材工業
- (宗) 金剛禅総本山少林寺
東京上北沢道院
- 西濃運輸㈱ 世田谷支店
- 特定非営利活動法人
せたがや移動ケア
- (有)ファミリーナ
- 蘆花園植木株式会社
- ㈱ミヨシ
- 医療法人社団天晴会
- 八幡山ハートクリニック
- 社会福祉法人 福音寮
- 理事長 飯田政人

上祖師谷

特別会員

- 吉岡 秀雄
- 須田 良子
- 落合 修
- 篠田 孝司
- 北島 克己
- 高橋 光正
- 高橋 正美
- 佐藤 治雄
- 荒井 竹継
- 吉岡 武司
- 関田 隆則
- 関田 勝己
- 田中 賢次
- 塩田 一樹
- 本橋 延隆
- 高橋 宏彰
- 秋山 秋蔵
- 倉本 元治
- 上祖師谷自治会
- 祖師谷橋自治会

- 成城通りパークウエスト自治会
- 粕谷会
- 粕谷二丁目アパート自治会
- ゆーみの会
- いきいきサロン“よが”
- サロン・やまぼうし

法人会員

- 水野エンタープライズ㈱
- 一般社団法人 至誠会第二病院
- (有)芳川設備
- ㈱世田谷自動車学校
- ゆうらいふ世田谷
- 学校法人 開田学園 芦花幼稚園
- 損保ジャパン芦花公園研修所
- 東京中央農業協同組合 千歳支店
- 村田永楽園㈱
- 社会福祉法人砧福祉園 千歳保育園
- 株式会社 ウテナ

烏山

特別会員

- 千葉 範子
- 穴戸 平和
- 三輪 次男
- 甲斐 圓治郎
- 杉田 兵吾
- 高橋 佐千雄
- 高橋 隆
- 高橋 多美子
- 吉川 正始
- 伊藤 征之助
- 高橋 敏昭
- 池亀 喜久
- 下山 勝史
- 森田 龍之助
- 杉田 昭雄

- 大場 加枝子
- 高橋 房枝
- 下山 淑子
- 並木 正道
- 碓井 和夫
- 木邨 鶴恵
- 笹尾 淑
- 西塚 克明
- 田中 省一
- 井上 良隆
- 高橋 忠巳
- 土屋 武利
- 井上 ツヤ子
- 給田西住宅管理組合
- 烏山中町会
- 給田南住宅自治会
- あやめ会
- 親和会
- 都営烏山アパート自治会
- 北烏山青葉団地管理組合
- 烏山北住宅自治会
- コーシャハイム芦花公園自治会
- 芦花公園団地自治会
- 千駄山町会
- 児ヶ谷会
- いきぬきサロン
- おとこの台所・烏山
- いきいき貯筋北烏山
- 22貯筋北烏山
- ぱーぶるあんどファニーズ
- 水仙会
- ミニデイ五月会
- ブロッコリ
- 健康体操の会
- サークル・カンナ

法人会員

- 社会福祉法人武蔵野会
- 世田谷区立烏山福祉作業所
- 小島整形外科医院
- 杉田会計事務所
- 穴戸コンクリート工業株式会社
- 社会福祉法人康和会 久我山園
- 宗教法人光母寺
- 代表役員 川本 浩正
- 倉本歯科医院 倉本 弘樹
- 天理教千山分教会
- 医療法人社団
THANKS for SMILING 烏山通り歯科
- 株式会社WILL ココナッツ保育園
- 社会福祉法人敬心福祉会
- 特別養護老人ホーム千歳敬心苑
- 世田谷区立給田福祉園
- 烏山駅前通り商店街振興組合
- 東京中央農業協同組合 烏山支店
- きらぼし銀行 烏山支店
- 東京中央農業協同組合 芦花支店
- 医) 恵正会 浜岡歯科クリニック
- 理事長 濱岡 正憲
- 特定非営利活動法人 にじのこ
- ハウス池亀
- (有)幹商事
- よだ歯科医院
- ユーズ㈱
- 三栄製菓株式会社 藤森 博昭
- ㈱精耕商事
- ㈱並木エステート
- ㈱内藤地所
- 世田谷ホームケアクリニック

地域外

特別会員

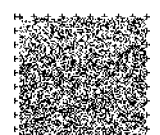
- 世田谷区手をつなぐ親の会

ご寄付のご報告

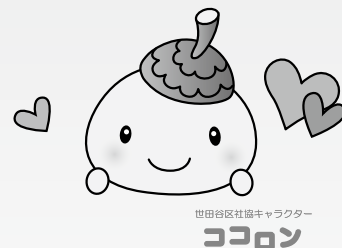
善意のご寄付をありがとうございました！

いただいたご寄付は、世田谷区の地域福祉推進に活用させていただきます。

月日	寄付者氏名	金額(円)
10月13日	烏山地域蘆花まつり実行委員会	様 19,757
11月14日	穴戸コンクリート工業(株)内 北沢間税会	様 100,000
11月25日	株式会社 三雄 代表取締役 山崎睦雄	様 500,000
1月25日	匿名	様 -
3月20日	三栄製菓株式会社 代表取締役 藤森博昭	様 500,000
3月27日	匿名	様 5,000
4月12日	匿名	様 200,000



ひろげよう！福祉の輪



世田谷区社協キャラクター
ココロン



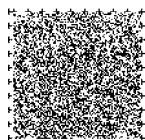
世田谷区の福祉向上にご協力ください！

社会福祉協議会（社協）の活動は会員の皆様の会費が必要です

社協では会員を募集するとともに、会費を募集しています。会費は当協議会の貴重な

財源として高齢者や子ども、障害がある方などに対する 法人からご協力いただく会費につきましてはさまざまな地域福祉を推進する活動の資金となっています。 法人税法上の「損金算入」の対象になります。

種 別	会 費
一 般 会 員	年額 300 円以上 5,000 円未満
特 別 会 員	年額 5,000 円以上
法 人 会 員	年額 5,000 円以上



世田谷区 社会福祉協議会

● 支えあい ● 心をつなぐ ● 合い言葉 ●



世田谷区社協 検索

- 法人本部 TEL 5429-2200 FAX 5429-2204
- 玉川地域社協 TEL 3702-7777 FAX 3702-7861
- 世田谷地域社協 TEL 3419-2311 FAX 3419-2354
- 砧地域社協 TEL 5727-6101 FAX 5727-6103
- 北沢地域社協 TEL 5787-8537 FAX 5787-8533
- 烏山地域社協 TEL 5314-1891 FAX 5314-1893