

平成22年6月1日発行

# 砧地域社協だより

第15号

● 支えあい  
心をつなぐ  
合い言葉 ●



世田谷区  
社会福祉協議会

発行：砧地域社会福祉協議会事務所

世田谷区成城6-2-1 砧総合支所3階

TEL (3482) 6711 FAX (3482) 6712

URL : <http://www.setagayashakyo.or.jp/> e-mail : [stshakyo@basil.ocn.ne.jp](mailto:stshakyo@basil.ocn.ne.jp)



地域支えあい活動 支えあいミニデイの活動風景  
～船橋なかよし会～ 千歳台4丁目リンゴ園にて

## 社協会費募集中

社協会費は、地域福祉活動を推進するために、各地区社協の活動や「子育てサロン」や「ふれあい・いきいきサロン」などの地域支えあい活動の貴重な財源となっています。

何卒、一人でも多くの方のご理解、ご協力をお願い申し上げます。



世田谷区社協キャラクター

ココロン

### 世田谷区社会福祉協議会広報紙発行のお知らせ

砧地域社協だより：年3回発行（6月1日、11月1日、3月1日発行予定）

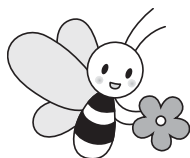
いきいき福祉：年2回発行（7月1日、11月15日発行予定）

新聞折込（朝日・読売・毎日・産経・日経・東京）

※砧地域社協だよりは地域版、いきいき福祉は全区版の社協広報紙です。



# 砧地域内 各地区社会福祉協議会 活動のご紹介



砧地域の5つの地区社会福祉協議会は、平成18年10月にそれぞれ設立され、3年8ヶ月が経過しました。この間、それぞれの地区の皆様からいただいた社協会費の50%や歳末たすけあい・地域支えあい募金の一部を財源として、高齢者の方を対象にした事業や子育て中の家族を対象にした事業など、委員の方々が打合せを重ね実施しています。

また、地区内で実施される様々なイベントでは、チラシや名入りの風船などを配付して、社協のPRを行っています。

生き生きと活気溢れる住みやすいまちを皆様で築いていただけるように、皆様のご意見をお寄せいただくと共に、財源確保や事業実施に益々のご協力をお願いいたします。

## 祖師谷地区社会福祉協議会

祖師谷地区社協は、平成22年度の活動として、「高齢者福祉・児童福祉など幅広い活動を推進する」という祖師谷地区社協の基本目標に則り、さまざまな事業を企画・実施いたします。日帰りの「高齢者バス交流会」は昨年度、募集人数を超える応募があり、大変ご好評をいただきました。今年度も関東方面での企画を検討しております。

また、地域福祉の課題に取り組む地域福祉推進員が、更なる“地域の力”となれるよう、研修会を開催する予定です。地域に暮らす高齢者や子育て中の方などの困り事のためにどのようなことができるか話し合い、実践に結び付けていきたいと考えております。

祖師谷地区社協への、さらなるご理解、ご協力をよろしくお願い申し上げます。



高齢者バス交流会（3月11日）  
いちご狩りを楽しんだあと、  
大前恵比寿神社（栃木県）に行きました。

## 成城地区社会福祉協議会

地区社協となって4年に入り、いよいよ充実した活動内容となってきました。住民同士の多様な「つながり」を重点に地域での生活に即して立案し、成果を挙げています。プロジェクト制による定番の地域敬老事業「長寿の集い」、高齢者交流会、DVD鑑賞会、サロン等交流会、推進員研修会など、更に広報活動も通年事業とし、大切に位置づけています。

本年4月、地区では、従来参加型事業とされていた成城さくらフェスティバルでの「バザー」を本事業と改め、協同で従事する全員参加型事業と定めて、多大な成果を上げることができました。また、「地域支えあい」事業として住民の人々に広く発信できるもの（平成22年度はその基礎作りの初年度とする）が、提案されています。



成城さくらフェスタ（4月3日、4日）  
満開の桜の下でのバザーは大盛況でした。

## 船橋地区社会福祉協議会

新年度も地区社協の目的である地域福祉の健全な発展と社会福祉活動の活性化を図るために、バランスを考えた事業計画を立てました。

100名以上に及ぶ近所の地域福祉推進員による、ていねいな社協会費募集をはじめ、地区支えあい事業では夏の交流会としてお針仕事が大好きな方々のお力を借り、食事用エプロンを作って地元の高齢者施設に寄贈して大変喜ばれています。

また地区内にある区立小学校で開催している「もちつき大会」への支援も昨年の2校から3校に増やし、地域交流に一役かっています。その「もちつき大会」では近くの私立高校に、和太鼓の応援をお願いしました。新年度もその高校生や福祉専門学校生と話し合いを続け、年をとっても障害があっても安心して近所へ外出することが出来るように、身近な地域にある障害となるものや利用できるトイレ、ベンチ等を調査してマップ作りを行い、互いに助け合って誰もが住みよいまちづくりに結びつくような事業を検討・計画しています。



夏の交流会(8月18日)  
食事用エプロンを作る地域福祉推進員とボランティアの皆さん

## 喜多見地区社会福祉協議会

喜多見地区では、4月22日に設立5回目にあたる定期総会を開催し今年度の事業計画等を決定しました。そして5月24日には春の高齢者懇親会が開催され100名を超える多くの方が参加されました。今年度も、町会・自治会との連携をさらに深め、喜多見・鎌田・宇奈根(一部周辺地域)に暮らす高齢者世帯などとの交流を深め、生き甲斐とこの地区に住んで良かったと実感できるまちづくりを推進するために、様々な事業に取り組んでまいります。

おかげさまでこうした私たち住民による活動へのご理解が少しずつ広まっており、昨年はこの不況下にもかかわらず前年を上回る社協会費納入をいただきました。今年も是非ご支援のほどよろしくお願いいたします。

### 今後の主な予定

地域敬老事業助成(9月) 高齢者懇親会(11月) 喜多見地区区民まつり参加 高齢者交流会(時期未定)  
ふれあい映画会(宇奈根ふれあいの家で隔月・喜多見地区会館で年4回・喜多見東地区会館で年1回)

※事業は町会・自治会の回覧板や掲示板などをとおしてご案内します。近隣の皆様お誘い合わせの上、奮ってご参加ください。



毎年恒例の高齢者懇親会  
皆で一緒に昼食をとり、歌や踊りを楽しみました。

## きぬた地区社会福祉協議会

きぬた地区社協では、創立3年を経過し、基礎固めもしっかりとして充実した活動を実施しております。即ち、子育てから高齢者に至るまで、健やかに楽しく過ごすことのできる環境づくりに励み、地域の方々のご協力により、この願いを達成できるよう努力しております。さまざまな事業計画を策定し、年々充実した内容を追求し、多くの方々に評価していただけるように頑張っております。

具体的な事業計画は、地区の福祉推進員研修会、地区敬老事業への助成、70歳以上の一人暮らしの方々へのバス旅行、砦、大蔵、岡本地区の70歳からの交流会、緑化まつり、砦ラリーにおける福祉体験コーナー、また、「てまりの会」が実施する朗読会など多岐にわたっており、子育て支援などを含めると、幅広く対象とした健やかさと楽しさ一杯なものとなっています。

このような事業を円滑に推進するには、その原資となる7月、8月の社協会費の募金活動が大切であり、その成果が予算編成に大きな影響を与えます。地域の発展、充実のため、皆様の絶大なるご理解、ご協力を重ねてお願いいたします。



きぬた70歳からの交流会  
(3月14日)津軽三味線の生演奏を聴きました。



# 平成21年度特別会員一覧

(敬称略、順不同)

## 祖師谷地区

- 個人**
- ・小川和男
  - ・福田公夫
  - ・福田美津枝
  - ・長澤猛
  - ・坂本英子
  - ・田中忠良
  - ・西崎守
  - ・今村廉
  - ・石川ミチ子
  - ・鈴木和子
  - ・土持元子
  - ・福田鏡二
  - ・神宮寿夫
  - ・村松とみ子
  - ・前田瑠璃子
  - ・山本幹夫
  - ・福井敏雄
  - ・市川弘
  - ・関下由利子
  - ・丸山晴男
  - ・佐藤澄子

- 団体**
- ・フラワー金子
  - ・世田谷珈琲游
  - ・健康フォーラムけやき21
  - ・祖師谷わかば保育園
  - ・祖師谷第4自治会
  - ・祖師谷高齢者福祉部会
  - ・にこにこクラブ
  - ・祖師谷住宅自治会
  - ・祖師谷千歳台自治会
  - ・つくしの会
  - ・千歳台睦町会
  - ・とちの木会
  - ・千歳台南会
  - ・城南信用金庫祖師谷支店
  - ・千歳テニス・ゴルフクラブ
  - ・JAものしり畑
  - ・国際協力銀行
  - ・祖師谷住宅

## 成城地区

- 個人**
- ・木戸脩
  - ・安斉タマノ
  - ・高橋千壽子
  - ・高橋啓子
  - ・土井直洋
  - ・小林温子
  - ・坪井信子
  - ・山岡建夫
  - ・佐伯久吉
  - ・堀薫
  - ・荒川美津子
  - ・野村歆
  - ・松本俊雄
  - ・田中雪子

- 団体**
- ・成城マンション
  - ・信愛福祉協会
  - ・高橋医院
  - ・河野医院
  - ・ドコモショップ成城店
  - ・城南信用金庫砧支店
  - ・レイモンド不動産(株)
  - ・城西商事(株)
  - ・成城こばやし動物病院
  - ・成城外科整形外科
  - ・成城デンタルオフィス
  - ・のと歯科クリニック
  - ・(株)こそでや
  - ・プレステージ成城
  - ・(有)エム・ジェイ・エンタープライズ
  - ・(株)大槻工務店
  - ・野村證券(株)成城支店
  - ・(有)きめた家
  - ・(株)成城風月堂
  - ・成城学園
  - ・(有)古木会
  - ・グランドメゾン成城管理組合
  - ・成城庵
  - ・とよしまクリニック
  - ・パチンコ成城ニュージャパン
  - ・成城ささもと小児科アレルギー科
  - ・成城クリニック
  - ・(株)佐久間本店

- ・ハウス成城
- ・(株)プライムステージ
- ・成城青葉会
- ・D'グランセ成城管理組合
- ・成城加々美クリニック

## 船橋地区

- 個人**
- ・山崎富美子
  - ・井戸勉
  - ・高橋重信
  - ・池田保男
  - ・池田和久
  - ・佐藤四郎
  - ・熊本芳子
  - ・酒井洋一
  - ・濱中とみ薫
  - ・石井実枝
  - ・高橋照彦
  - ・飯田雅之
  - ・内海博之
  - ・豊島立子
  - ・金澤和子
  - ・鈴木幸次
  - ・阿久津亘子
  - ・妹尾廣子
  - ・安藤謙一
  - ・鈴木幸夫
  - ・斎藤眞子
  - ・太田昌幸
  - ・亀井重夫
  - ・花形和夫
  - ・花形廣和
  - ・館野正一
  - ・花形静江
  - ・島田晴江
  - ・島田源太郎
  - ・小林治夫
  - ・小林美津江
  - ・高橋輝光
  - ・篠崎好子
  - ・斉藤コウ
  - ・駒井澄子
  - ・後閑勝子

- ・島村三郎
- ・額賀一哲
- ・大西幾子
- ・今福道也
- ・吉田仁淳
- ・中山久男
- ・島田国弘
- ・中山浩
- ・久保池俊雄
- ・富澤今朝信
- ・宇山秀雄
- ・一杉實一
- ・野島浩一

- 団体**
- ・アジア堂薬局
  - ・千歳耳鼻咽喉科医院
  - ・堀デンタルクリニック
  - ・不動産の都建設(株)
  - ・(株)山崎工務店
  - ・不動産のYOKOTA
  - ・エステートサービス
  - ・富士特殊工業(株)
  - ・日光ケミカル産業(株)
  - ・文具の青山堂
  - ・(株)ランジスシーフーズ
  - ・(株)山本サービス
  - ・(有)日下部工務所
  - ・嬉泉こどもの生活研究所
  - ・石川動物病院
  - ・第2有隣ホーム
  - ・有隣ケアセンター
  - ・有隣病院
  - ・有隣ホーム
  - ・(有)鈴木明商店
  - ・(株)富永製作所
  - ・小谷調剤薬局
  - ・セルモ玉泉院世田谷会館
  - ・世田谷信用金庫船橋支店
  - ・東京中央農業協同組合船橋支店
  - ・船橋会
  - ・(株)栗本鐵工所世田谷作業所
  - ・千歳船橋商店街振興組合
  - ・下宿薬局船橋店

# ご協力ありがとうございました。今年度もよろしくお願いいたします。

- ・ひかり薬局
- ・伸和運輸
- ・長谷工コーポレーション
- ・世田谷船橋郵政社宅自治会
- ・日赤奉仕団船橋分団
- ・日光ケミカル産業(株)
- ・花形ビル
- ・(有)サンリットサービス
- ・成東インキ製造(株)
- ・(株)朝日東京プリンテック  
世田谷生産技術実験所
- ・船橋葎根会
- ・(株)井上
- ・林薬品機械(株)
- ・東横共栄社
- ・(株)加賀屋商会
- ・(株)東京オーキットナーセリー
- ・天理教葎根布教所
- ・タカギ歯科
- ・(株)齊藤商店
- ・電化サービスきぬた
- ・希望ヶ丘団地自治会
- ・サンヒルズ希望ヶ丘商店街
- ・希望ヶ丘すずらんの家
- ・大槻クリニック
- ・(株)エコ・エイト
- ・(有)アイザワ興業
- ・(株)成城ハウジング
- ・(株)JA東京中央 セレモニーセンター
- ・東覚院
- ・アルフレッサ(株)世田谷支店
- ・(株)トーコーガラス
- ・有隣陶芸サロン
- ・青空会、そよ風
- ・J A ものしり畑

- ・松 永 尚
- ・能 登 清
- ・小 川 キヨコ
- ・小 泉 孝 夫
- ・川 辺 昭吉郎
- ・川 辺 信 義
- ・橋 本 武 昭
- ・石 井 淳 良
- ・香 取 久 雄
- ・鎌 田 怜 子
- ・小 川 敏 郎
- ・永 峯 隆 夫
- ・澤 木 昱 甫
- ・小 川 兼 吉
- ・小 川 始 春
- ・荒 川 和 茂
- ・箕 輪 桂 一
- ・箕 輪 ス工子
- ・澤 田 俊 一
- ・鈴 木 謙 二

- ・(有)山英商事
- ・ファミール喜多見管理組合
- ・レフィナード喜多見
- ・聖セシリア喜多見幼稚園
- ・知行院
- ・喜多見キンダースクール

- ・長円寺
- ・藤和岡本ホームズ  
SENTIVERT
- ・長永スポーツ工業(株)
- ・海上保安庁玉川宿舎
- ・ひまわりの会
- ・城南モーターサービス(株)
- ・朝日新聞大蔵専売所
- ・原宿梱包資材(株)
- ・東京アロー(株)
- ・実相寺
- ・三菱自動車(株)
- ・(株)メモリード
- ・裕和産業(株)
- ・YC読売センター砧店
- ・砧デイサービスセンター
- ・世田谷更生館
- ・友愛園
- ・友愛ホーム
- ・友愛デイサービスセンター
- ・砧ホーム
- ・大蔵木材工芸(株)
- ・東京中央農協山野支店
- ・日本大学商学部
- ・国際放映(株)
- ・(株)高山電機製作所
- ・メディカルコミュニティ砧
- ・耕雲寺
- ・ゆかり文化幼稚園
- ・(有)川椋
- ・OdakyuOX祖師谷店
- ・赤とんぼ
- ・かんたんパソコン
- ・八千代銀行祖師谷支店

## きぬた地区

- 個人**
- ・安 藤 秀 明
  - ・荒 木 学
  - ・宮 崎 春 代
  - ・栗 本 政 弘
  - ・長 島 雪 蔵
  - ・安 藤 芳 彦
  - ・石 井 照 雄
  - ・加賀見 貞 夫
  - ・矢 藤 和 子
  - ・矢 藤 利 通
  - ・横 山 イ ト
  - ・長 島 光 重
  - ・宇 田 三 重 子
  - ・秋 山 雅 夫
  - ・甘 泉 眞 知 子
  - ・飛 田 友 子
  - ・竹 内 淳 博
  - ・汐 見 敏 治
  - ・貝 塚 富 江
  - ・岩 崎 さよ子
  - ・高 木 正 明
  - ・高 木 汎 一
  - ・石 澤 永 吉
  - ・小 川 恵 以 子

- 団体**
- ・大蔵東部町会
  - ・円光寺
  - ・妙法寺
  - ・大蔵動物霊園
  - ・小川植木
  - ・(有)永島電気
  - ・サンライトハイツ
  - ・(有)山六商事
  - ・永安寺

## 喜多見地区

- 個人**
- ・海老沢 武 男
  - ・海老沢 正 範
  - ・鈴 木 光 吉
  - ・荒 井 一 男
  - ・柿 川 一 成

- 団体**
- ・観音寺
  - ・介護老人保健施設  
うなね杏霞苑
  - ・砧南ひまわり
  - ・グリック7二子玉川管理組合
  - ・グランパルク二子玉川管理組合
  - ・ジェイパークコート二子  
玉川グランド管理組合
  - ・グレイス二子玉川管理組合
  - ・シティホーム二子玉川
  - ・コスモ二子玉川管理組合
  - ・NDマンション管理組合
  - ・ライオンズマンション二子玉川
  - ・たしろデンタルクリニック
  - ・ナビウス二子玉川管理組合
  - ・天理教玉川分教会
  - ・ユニオンパレス成城南管理組合
  - ・つくしんぼの会
  - ・ライオンズマンション  
成城南管理組合
  - ・ウォーキング2000

## 事務局扱い

- 団体**
- ・長谷工コーポレーション
  - ・相原印刷(株)
  - ・老大28期社会クラブ
  - ・世田谷区手をつなぐ親の会

※団体様につきましては、紙面の都合上、団体名・会社名のみを掲載させていただきます。ご了承ください。



## ふれあいサービス 協力会員懇談会

平成22年2月25日



五感を働かせて、  
指や手のひらを使  
って描く眼差しは  
真剣！

完成した作品を  
壁に貼って、鑑賞  
しました。



地域の高齢者や障害者の生活を支援しているふれあいサービス協力会員同士の親睦を兼ねて、地域懇談会を開催しました。当日の参加者は35名で、会場はほぼ満員でした。第一部では、誰でも楽しくできる絵画体験として、高齢者施設などでアートをとおして認知症予防に取り組まれている臨床美術士の田中倫子さんを講師にお招きして、生姜をモチーフにした量感画を描きました。絵を描くのは学生以来という方も多く、懐かしさも感じながら、思い思いにオイルパステルを走らせ、素敵な作品を仕上げました。第二部では、緊張もほぐれ、それぞれ日ごろの活動体験を話し合い、地域の課題や悩みを共有し、懇親を深めました。

## ふれあい 子育て体験談



- ★ 私や主人の実家が遠いため、子ども達がじいじやばあばと会えるのは年1, 2回。しかし、援助会員さんが近所にいてくれて、時々子ども達と遊んでくださることで、子どもたちは、すっかり本当のじいじ、ばあば以上になつており、私たち夫婦だけでは気づかない点や、経験を補ってくださっています。親身になっていただいて、本当に助かっていますし、感謝の気持ちでいっぱいです。
- ★ 1ヶ月の子どもをつれて世田谷に引っ越してきて、近所のこともよくわからないうちに、6ヶ月の子を抱えて復職。日々、孤独に奮闘していたところ、ご近所の援助会員さんを紹介していただきました。子どもを見ていただけるということ以上に、ご近所に知り合いができた、子どものことを知ってくださる方がいる、というのがとても有難かったです。援助会員さんがいなかったら、子どもを二人持とうとは思えなかった気がします。

## ～人材育成係より研修のお知らせ～

★地域の支えあい活動実践者研修★

### 『老後の住まいの選び方』

～住み続けますか？

住み替えますか？～

ふれあいサービス協力会員、サロン・ミニデスタッフなど地域福祉活動に関心がある方を対象に、研修を行います。

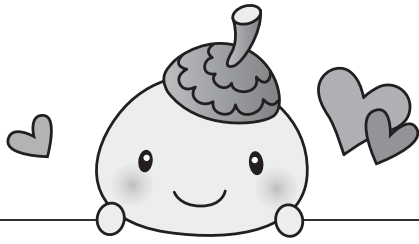
今回は、老後の住まいの選び方について、一級建築士・社会福祉士の資格をお持ちで、住まいの選び方に詳しい専門家にお話を伺います。

皆様のご参加をお待ちしています。

★日時：平成22年6月30日(水)  
午前10時～正午

★場所：世田谷区社会福祉協議会3階  
(世田谷区成城6-3-10)

★受付開始：6月1日より



## 善意のご寄付 ありがとうございました

(平成21年12月14日～平成22年4月20日)

月 日	氏 名	金 額
1月15日	(社)北沢法人会 第十六支部	8,042円
1月25日	西澤 智久	10,000円
2月26日	きぬた地区社協 高齢者福祉 てまりの会	1,502円
4月20日	成城ウォーキング	—

その他匿名でのご寄付 5件 ※敬称略

地域福祉事業を推進するための貴重な財源として役立たせていただきます。

## 職員 紹介

今年度も  
よろしくお願いいたします。



	氏名	主な担当
所長	雨宮 弘仁	統括
主任	平澤 佳美	船橋・千歳台3～6丁目
〃	松野 美香	成城
主事	杉野 智子	砧・大蔵・岡本
〃	中山 倫之	喜多見・宇奈根・鎌田
〃	坂田 悠也	祖師谷・千歳台1～2丁目
嘱託	中村 智江	庶務
〃	山田 幸恵	ふれあい子育て支援事業
臨時	千田 久仁子	事務補助

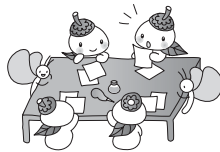
※地区担当は、担当する地区の地区社協活動・サロンミニデイ・ふれあいサービスの相談などを総合的に支援します。

リニューアル

## 砧地域内 地域支えあい活動拠点のご案内

### 砧くちなしふれあいの家

住所：砧 8-26-33



支えあい活動拠点は、世田谷区社協に登録している「ふれあい・いきいきサロン」や「支えあいミニデイ」等がその活動のために利用できるスペースです。

### 千歳ふれあいルーム

住所：千歳台 6-16-12



### 祖師谷支えあいルーム

住所：祖師谷 3-21-1



### 宇奈根ふれあいの家

住所：宇奈根 1-38-2



### 成城ふれあいの家

住所：成城 3-13-25



新規オープン



# 社協会費 募集のお願い

## <会費>

普通会員 年間 3,000円以上

特別会員 年間 5,000円以上

※特別会員には砧地域社協だよりを郵送いたします。

世田谷区社会福祉協議会では、毎年7月1日から8月31日までの2ヶ月間を社協会費募集強化月間として、これまで会員だった方への継続のお願い、また新たな会員募集のため、各家庭に社協会費募集のお願いにお伺いしております。

社会福祉協議会の会員とは「地域福祉の推進に賛同していただき、人的・財源的に支えてくださる方」をいいます。その会費は各地区社協が企画運営する地域福祉活動事業や世田谷区社協事業の貴重な財源となっています。



- ◎会費は、戸別訪問だけでなく社協窓口や郵便局からの振込みもご利用いただけます。
- ◎家庭にお伺いする訪問員は地域福祉推進員の身分証を携帯しております。
- ◎町会・自治会、民生委員、日赤奉仕団の皆様にもご協力をいただいています。
- ◎社協会費は年間を通じて受付けております。

※当協議会は、個人の人格尊重の理念のもとに、個人情報の保護に関する法律等、関係法令等を遵守し、適切な事業執行に努めます。

※社協会費納入の際にいただいた個人情報は、「個人情報保護に関する方針」にしたがい、会員名簿の作成、領収書発行のために利用します。

## 平成21年度会員会費募集のご報告

平成22年3月31日現在

	世田谷区全域	砧地域
会員数	47,096件	13,887件
会費額	45,534,550円	7,911,182円

### 【砧地域内地区別 内訳】

地区	会員会費納入額 (単位：円)			会員数 (単位：件)		
	20年度	21年度	増減	20年度	21年度	増減
祖師谷	1,220,527	1,273,285	52,758	2,324	2,270	△54
成城	1,288,816	1,272,400	△16,416	3,137	3,244	107
船橋	1,746,510	1,848,406	101,896	2,167	2,167	0
喜多見	1,860,500	1,882,340	21,840	3,930	3,874	△56
きぬた	1,879,511	1,609,751	△269,760	2,292	2,328	36
事務局扱	25,300	25,000	△300	5	4	△1
計	8,021,164	7,911,182	△109,982	13,855	13,887	32

会員会費募集にご協力いただきました地域の皆様には、心から感謝申し上げます。