

社協だより



世田谷区社協キャラクター
ココロン®

第 36 号

平成29年6月1日発行

<http://www.setagayashakyo.or.jp>

世田谷区社協

検索



世田谷区 社会福祉協議会

● 支えあい ● 心をつなぐ ● 合い言葉 ●

世田谷区社会福祉協議会は、
誰もが安心して暮らせるまち・世田谷を目指し、
区民の皆さんと共に福祉のまちづくりを進める非営利団体です。

砧地域

砧地域社会福祉協議会事務所

〒157-8501

世田谷区成城6-2-1 砧総合支所3階

TEL.3482-6711 FAX.3482-6712

e-mail ☒ stshakyo@basil.ocn.ne.jp



社協 会費 募 集 中

世田谷区社会福祉協議会は、誰もが安心して暮らせるまち・世田谷を目指し、区民の皆さんと共に福祉のまちづくりを進める民間の福祉団体です。

地域の困りごとを地域の皆で支えあい、住みよい福祉のまちにしていく。それが社協の会員・会費制度です。社協事業を推進するために、地域の皆様の暖かいご理解とご協力をお願い致します。



～事業所と住民が手を取りあって～

「千歳ゴルフセンター」様のご厚意で、 体操の会がオープンしました！



ふれあい・いきいき

サロン「桐の会」

命名は祖師ヶ谷大蔵駅前の大きな桐の木にちなみました。

千歳ゴルフセンターと祖師ヶ谷地区民生児童委員の協力により、世田谷いきいき体操を取り入れ筋力アップをはかりながら、高齢者の健康維持と仲間作りをすすめています！近所の集いはどこでもできます、地域で健康づくりを広めましょう！



FM
SETAGAYA
83.4

災害時には
FM 世田谷
83.4

砧地域社会福祉協議会事務所が 移転します！

地域包括ケアシステム導入による砧総合支所レイアウト等の見直しに伴い、砧地域社協事務所は以下の場所に移転を予定しています。

移転日程および新しい電話番号など詳細決定し次第、ご案内いたします。

所在地：成城 2-33-15

8月中に移転を予定しています。



ふれあいサービスが変わります

住民同士の支えあいで在宅支援を行う「ふれあいサービス」は、介護保険制度や社会状況の変化に対応するため、より多くのみなさまの多様なニーズに対応できる、継続可能なサービスに内容を改めることになりました。

主な変更点

- これまでの高齢者、障害者、産前産後等の方に加え、利用会員の同居のご家族が病气やけがになった場合に、世帯での利用が可能になりました。
- 介護サービスは介護保険等の専門サービスに委ね、提供を終了します。
- 大掃除（枝切り、草取り）サービス、理美容サービスは専門団体を紹介します。
- サービス提供時間は朝7時から夜9時までです。
- 時間帯やサービス内容に関わらず、利用料金は一律一時間1,000円、協力会員への謝礼金は1時間800円になります。（ゴミだしは、原則として週2回までで月1,000円です。）
- 会費は年会費2,000円とします。ただし、3ヵ月以内の短期利用は1,000円とします。

この件に関するお問合せ先

地域福祉課 日常生活支援センター
TEL: 5429-1180 FAX: 5429-1202

平成29年度 砧地域社会福祉協議会事務所*地域資源開発事業

『地域福祉コーディネート推進事業』報告会 ～地域での支えあいの仕組みづくりに向けて～

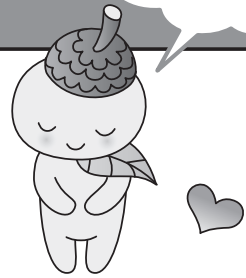


日時：平成29年6月29日(木)
午後2時～4時

会場：祖師谷支えあいルーム 3F
(世田谷区祖師谷3-21-1)



善意のご寄付、
ありがとうございます。



寄付金のご報告

(平成29年2月1日～29年4月15日) (敬称略)

月 日	氏 名	金 額
2月20日	きぬた地区社協 てまりの会 (代表：浅山 恵子)	9,832
3月29日	厚田 光子	100,000

社協だよりを置いてくださる協力店(事業所)を 募集しています!

砧地域社協事務所では、『社協だより』をはじめとした社協の広報紙を置いてくださる「社協協力店」様を募集しています。新たに協力店のお申し出をいただいた事業所様は、随時紙面にてご紹介いたします。社協だよりをご覧にぜひお立ち寄りください!

新たな協力店様です!

田辺薬局 祖師ヶ谷店
(祖師谷 3-23-8)
幸野メディカルクリニック正面

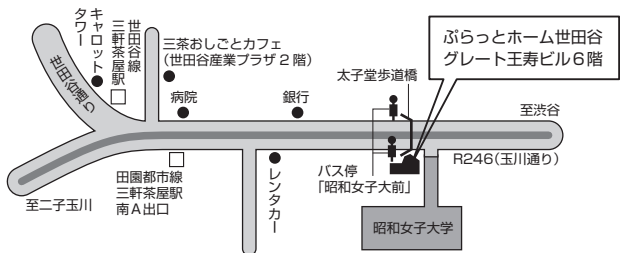


ぶらっとホーム世田谷が移転します

「ぶらっとホーム世田谷」は**6月5日**から下記場所になります。



<移転先案内>



住 所：太子堂 1-12-40 グレート王寿ビル 6階

問合せ 電話：03-5431-5355

FAX：03-5431-5357

開所時間：9：00～17：00

※詳しくは、世田谷区社協 HP でご確認ください。

平成29年度 砦地域内

各地区社

祖師谷地区

すこやか講座



ファミリーの集い



おもな事業予定

- ・高齢者バス交流会
- ・子供用品交換会
- ・すこやか講座 (旧・介護者リフレッシュ事業 兼 講演会)
- ・ファミリーの集い など

成城地区

高齢者バス交流会



地域敬老事業 「長寿の集い」



おもな事業予定

- ・成城スポット「よりそい」
- ・訪問ボランティア
- ・子育て支援事業
- ・懐かしの映画鑑賞会 など

船橋地区

船橋地区交流会

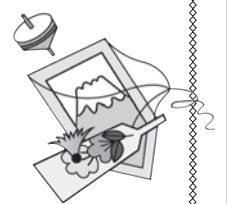


昔遊び (紙飛行機づくり)



おもな事業予定

- ・高齢者交流会
- ・夏の交流会
- ・昔あそび
- ・地区交流会



開しています。

協の主な事業と今後の予定

喜多見地区

高齢者懇親会



サロン・ミニデイ、
高齢者クラブ交流会



おもな事業予定

- ・高齢者懇親会
- ・高齢者交流会
- ・喜多見地区区民まつり参加
- ・サロン・ミニデイ、高齢者クラブ交流会
- ・ふれあい交流会
- ・地区内福祉施設交流
- ・見守り講座

きめた地区

子ども服リサイクルマーケット おおくら70歳からの交流会



おもな事業予定

- ・元気なうちに
考えておきたい「老い支度」
- ・高齢者地域交流会
(70歳からの交流会)
- ・ひとり暮らし
高齢者交流会
- ・子育て支援事業
(親子でエクササイズ、子ども服リサイクルマーケット)

砧地域 支えあいフェスタ 2017

平成29年3月4(土) 実施

毎年恒例となった砧地域支えあいフェスタです。サロン・ミニデイ、わくわく祖師谷(障がい者施設)の発表会として今年も盛り上がりました。31団体の発表者及び400名を超えるご来場の皆様ありがとうございました。



平成28年度特別会員・法人会員一覧

敬称略
順不動

祖師谷地区

特別会員

- ・福井 敏雄
- ・祖師谷第6自治会
- ・安斉 洋一
- ・高齢者福祉会
- ・祖師谷住宅自治会
- ・西崎 守
- ・鈴木 和子
- ・千歳台南会
- ・丸山 晴男
- ・関下 由利子
- ・祖師谷千歳台自治会
- ・栗原 幹雄
- ・沢田 美佐子
- ・佐藤 典子
- ・坂本 英子
- ・郵政宿舎 さつき会
- ・小川 和男
- ・矢島 光正
- ・吉岡 靖之
- ・福田 鏡二
- ・祖師谷第4自治会
- ・国際協力銀行 祖師谷住宅
- ・シルバーサロンいこい千歳台
- ・前田 瑠璃子
- ・アップル
- ・祖師谷昇進会商店街振興組合

法人会員

- ・千歳台睦町会
- ・城南信用金庫 祖師谷支店
- ・千歳台テニス・ゴルフクラブ

成城地区

特別会員

- ・小林 温子
- ・佐伯 久吉
- ・城田 庄吾
- ・坪井 信子
- ・山岡 建夫
- ・D' グランセ成城管理組合
- ・成城青葉会
- ・成城団地自治会
- ・成城マンション
- ・ハウス成城

法人会員

- ・(株)エム・ジェイ・エンタープライズ
- ・エリザベート成城特別養護老人ホーム
- ・河野医院 河野 明洋
- ・(有)きぬた家
- ・グランドメゾン成城管理組合
- ・株式会社 佐久間本店 佐久間 武
- ・(有)ジャック育成舎
- ・城南信用金庫 砧支店
- ・信愛福祉協会
- ・学校法人 成城学園
- ・成城外科整形外科
- ・成城こばやし動物病院
- ・成城整骨院 佐々木カイロプラクティクセンター成城 佐々木 伸幸

- ・(有)高橋工業所 高橋 勉
- ・(株)東急イーライフデザイン グランクレール成城
- ・ドコモショップ 成城店
- ・とよしまクリニック 豊島 治
- ・日本郵便(株) 成城郵便局
- ・野村證券(株) 成城支店
- ・パチンコ成城ニュージャパン
- ・(福)古木会
- ・(株)ベネッセスタイルケア グランダ成城の社
- ・レイモンド不動産株式会社

船橋地区

特別会員

- ・今福 道也
- ・吉田 仁
- ・中山 淳
- ・原島 久男
- ・井上 猛
- ・一杉 實
- ・野島 浩一
- ・中山 浩
- ・久保池 俊雄
- ・富澤 今朝信
- ・宇山 秀雄
- ・山崎 富美子
- ・高橋 重信
- ・池田 マツ子
- ・池田 和久
- ・佐藤 四郎
- ・濱中 ちみ
- ・高橋 実
- ・鈴木 照枝
- ・飯田 雅彦
- ・内海 博之
- ・妹尾 廣子
- ・安藤 謙一
- ・花形 寿美子
- ・花形 理
- ・花形 静江
- ・駒井 澄子
- ・島田 晴江
- ・島田 源太郎
- ・小林 美津江
- ・篠崎 好子
- ・島村 三郎
- ・島田 国弘
- ・後閑 勝子
- ・鈴木 幸夫
- ・舘野 正一
- ・金子 珠美
- ・篠崎 賢治
- ・稲垣 俊夫
- ・萬貫 通子
- ・有隣病院
- ・有隣ホーム
- ・第2有隣ホーム
- ・有隣ケアセンター
- ・船橋会
- ・船橋葎根会
- ・希望ヶ丘団地自治会
- ・東一花
- ・もーにんぐ

- ・資源循環フェア実行委員会
- ・ゆりの木世田谷支部
- ・ひなたぼっこ
- ・日赤船橋分団

法人会員

- ・(株)島田製粉所
- ・(有)アイザワ興業
- ・(株)エコ・エイト
- ・社会福祉法人 櫻灯会
- ・東覚院
- ・アルフレッサ(株) 世田谷支店
- ・(株)トーコーガラス
- ・(株)山崎工務店
- ・千歳耳鼻咽喉科医院
- ・(公社)北沢法人会千歳台・船橋支部
- ・NPO世田谷ゆりの木
- ・不動産の都建設(株)
- ・(有)千歳書店
- ・堀デンタルクリニック
- ・文具の青山堂
- ・(有)日下部工務所
- ・(株)キーショップイケダ
- ・千歳船橋商店街振興組合
- ・東京中央農業協同組合 船橋支店
- ・ひかり薬局
- ・ファミリーマート 千歳船橋駅前店
- ・世田谷信用金庫 船橋支店
- ・下宿薬局 船橋店
- ・嬉泉こどもの生活研究所
- ・(有)鈴木明商店
- ・エスケイトラベルプランズ
- ・成東インキ製造(株)
- ・(株)井上
- ・林薬品機械(株)
- ・(株)東横共栄社
- ・テクノ防災サービス(株)
- ・(株)加賀屋商会
- ・SOMPO ケアラヴィーレ世田谷船橋
- ・(株)東京オーキッド・ナーセリー
- ・(株)保子企画
- ・(株)朝日プリンテック世田谷生産技術実験所
- ・医療法人社団檜会 大槻クリニック
- ・(株)サンセルモ玉泉院 世田谷会館
- ・(有)加藤自動車工業
- ・エスケイ商事
- ・(株)伸和運輸
- ・(有)チトセメガネ
- ・株式会社JA東京中央セレモニーセンター
- ・千歳船橋駅前郵便局
- ・小谷調剤薬局
- ・中島商事
- ・(有)サンリットサービス
- ・(有)晶圭産業
- ・東京コーポレーション
- ・(株)千歳虎屋
- ・NPOやりたいことネット

喜多見地区

特別会員

- ・鈴木 謙二
- ・ファミリー喜多見管理組合
- ・レフィナード喜多見

- ・(有)成城石油
- ・エバークレース
- ・デルフィオーレ成城
- ・箕輪 スエ子
- ・箕輪 桂一
- ・香取 アイ子
- ・ユニオンパレス成城南
- ・永峯 隆夫
- ・石井 敏活
- ・澤木 昱甫
- ・ライオンズマンション成城南管理組合
- ・荒川 和茂
- ・小川 始春
- ・サロンつくしんぼの会
- ・喜多見団地 3号棟
- ・喜多見団地 10号棟
- ・喜多見団地 11号棟
- ・海老沢 正範
- ・柿川 一成
- ・鈴木 勇
- ・橋本 武昭
- ・川邊 昭吉郎
- ・サロン砧南ひまわり
- ・グリュックア二子玉川管理組合
- ・グランベルク二子玉川管理組合
- ・Jパークコート二子玉川グランデ
- ・NDマンション管理組合
- ・コスモ二子玉川管理組合
- ・シティホーム二子玉川管理組合
- ・ライオンズマンション二子玉川園
- ・ナビウス二子玉川
- ・砧南ひまわり 齋藤 京子
- ・つくしんぼの会 代表 清水 利
- ・昭和笑輪会 代表 遠藤 美智子

法人会員

- ・学校法人 国本学園
- ・聖セシリア喜多見幼稚園
- ・おおしま喜多見駅前医院
- ・ライオン歯科クリニック
- ・優くくり村グループホーム喜多見
- ・SOMPO ケアラヴィーレ成城南
- ・JA 東京中央 砧支店
- ・(有)小川兼ハウス
- ・岩崎瓦工業(株)
- ・観音寺
- ・介護老人保健施設 うなね杏霞苑
- ・天理教玉川分教会
- ・新館建設(株)
- ・エヌディ警備保障(株)
- ・(株)マモル
- ・特別養護老人ホーム 博水の郷
- ・株式会社ベネッセスタイルケア グラダニ子玉川

きぬた地区

特別会員

- ・矢藤 和子
- ・横山 イト
- ・矢藤 利通
- ・長島 日出男
- ・浅山 恵子
- ・鈴木 和子

- ・秋山 隆子
- ・江口 京
- ・中野 章子
- ・竹内 淳博
- ・貝塚 博
- ・清水 好子
- ・高木 正明
- ・高木 汎一
- ・志水 功夫
- ・小川 隆康
- ・小川 恵以子
- ・吉牟田 啓多
- ・吉牟田 しをこ
- ・石澤 永吉
- ・佐藤 公春
- ・河野 英樹
- ・鈴木 清美
- ・岩崎 さよ子
- ・相原 トミ子
- ・安藤 れい子
- ・安藤 茂
- ・福島 徳子

- ・安藤 秀明
- ・内藤 壽昭
- ・佐々木 きよ
- ・荒木 とみ子
- ・宮崎 春代
- ・安藤 愛子
- ・安藤 芳彦
- ・金子 聡秀
- ・長島 雪蔵
- ・石井 昭雄
- ・山崎 勝治
- ・加賀見 照子
- ・辻本 武泰
- ・辻本 武信
- ・荻野 長久
- ・田村 勇治
- ・てまりの会 浅山 恵子
- ・有限会社 ヨミウリサービス 砵
- ・東京中央農業協同組合 山野支店
- ・TMC通り商店街
- ・日本大学商学部
- ・国際放映株式会社

- ・成城オアシス会 木寺 多恵子
- ・赤とんぼ
- ・大蔵東部町会
- ・米のアキヤマ
- ・長円寺 阿部 龍樹
- ・藤和岡本ホームSSENTIVERT管理組合
- ・パークハウス玉川岡本
- ・社会福祉法人泉会 泉の家
- ・エスプロ 高橋 照英
- ・有限会社 泰平造園 平井 泰広
- ・長永スポーツ工業株式会社

- 法人会員**
- ・城南モーターサービス株式会社
 - ・ASA大蔵
 - ・三桜自動車株式会社
 - ・株式会社 メモリード東京
 - ・裕和産業株式会社
 - ・実相寺
 - ・さわやか信用金庫 世田谷支店
 - ・友愛ホーム
 - ・友愛園

- ・世田谷更生館
- ・砵デイサービスセンター
- ・砵ホーム
- ・友愛デイサービスセンター
- ・大蔵木材工業株式会社
- ・メディカルコミュニティ砵
- ・学校法人 ゆかり文化幼稚園
- ・耕雲寺
- ・公益財団法人 井上バレエ団
- ・八千代銀行 祖師谷支店
- ・Odakyu OX 祖師谷店
- ・つくばクリーニング
- ・株式会社 和よう 安藤 和雄
- ・株式会社 小川植木
- ・大蔵大仏 妙法寺
- ・有限会社 山六商事 安藤 芳彦
- ・有限会社 永島電気 西山 晋
- ・世田谷岡本郵便局
- ・有限会社 猿渡設備工業所
- ・株式会社 ツジデン
- ・有限会社 泰平造園 平井 泰広
- ・グループホーム花みず木

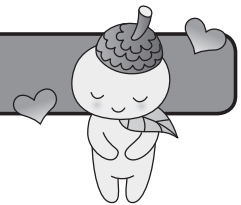
※団体様につきましては、紙面の都合上、団体名・会社名のみを掲載させていただきました。ご了承ください。
ご協力ありがとうございました。今年度もどうぞよろしくお願いたします。

H28年度 社協会費募集のご報告

世田谷区全域 会費額：42,053,288円 会員数：42,149件

【砵地域内地区別 内訳】

地区	一般会員		特別会員		法人会員		合計	
	件	円	件	円	件	円	件	円
祖師谷	1,586	631,204	25	475,000	4	45,000	1,615	1,151,204
成城	2,825	1,014,350	10	70,000	23	120,000	2,858	1,204,350
船橋	2,073	1,097,972	53	290,500	51	275,000	2,177	1,663,472
喜多見	3,889	1,610,030	35	202,300	18	100,000	3,942	1,912,330
きぬた	2,232	1,410,940	53	351,700	33	29,600	2,318	1,792,240
事務局	0	0	0	0	1	5,000	1	5,000
合計	12,605	5,764,496	176	1,389,500	130	574,600	12,911	7,728,596



***** 職員紹介 *****

	氏名	主な担当
所長	平澤 佳美	統括
主任	村上 博之	喜多見、宇奈根、鎌田
//	松野 美香	船橋、千歳台3～6丁目
//	中山 倫之	祖師谷、千歳台1～2丁目
主事	札辻 沙弥香	成城
//	宮崎 保乃	砵、大蔵、岡本

	氏名	主な担当
地域福祉支援員	萬寶 通子	祖師谷、千歳台1～2丁目
//	村田 千賀子	砵、大蔵、岡本
//	斉藤 秀子	成城
//	武石 和成	船橋、千歳台3～6丁目
//	吉元 あや	喜多見、宇奈根、鎌田
臨時	木俣 順子	事務補助

本年度もよろしくお願いたします

社会福祉協議会(社協)の会費募集にご協力下さい。 ～社協の活動は皆様の会費に支えられています。～

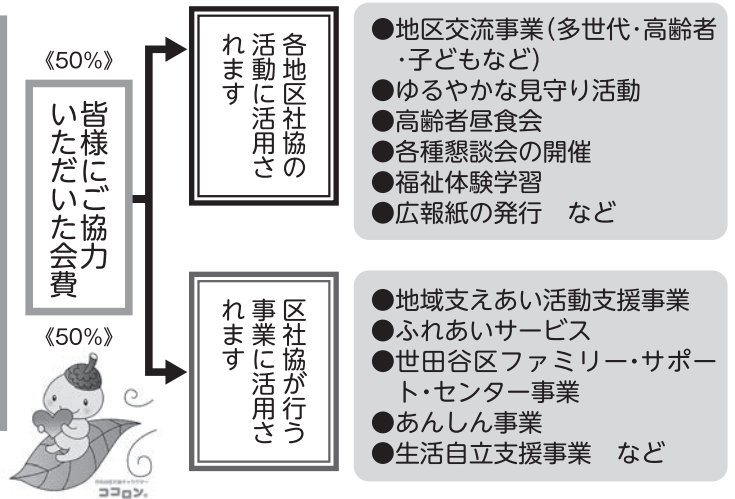
- 地区の実情による6月～9月末日までの連続する2ヶ月間を「社協会費募集強化月間」と位置づけ、会費募集にご協力をお願いしています。
- 社協会費の募集にあたっては、協力員(町会・自治会、民生・児童委員、日赤奉仕団の皆様を中心に、無償で社協会費募集活動にご協力いただいています。)が個別にお伺いさせていただきます。
- 協力員は、地域福祉推進員の身分証を携帯しています。

会費 一般会員 年額 300円以上
特別会員 年額 5,000円以上
法人会員 年額 5,000円以上

◎法人からご協力いただく会費については、法人税法上の「損金算入」の対象になります。

◎特別会員、法人会員の方には「地域社協だより」をお送り致します。また、翌年度の「地域社協だより」にお名前を掲載させていただきます。(掲載をご希望でない方は、その限りではありません)

振込先	社会福祉法人世田谷区社会福祉協議会
	口座番号 00140-5-544151



お困りの際は社協にご相談下さい。



子育ての支援や交流の
情報を集めたいとき

子育てサロン

お母さんたちと地域住民による交流の場を提供
世田谷区ファミリー・サポート・センター事業
子どもの預かり、見守り支援



家事や介護のことで
困ったとき



ふれあいサービス

家事や介護等の支援サービスを提供
介護予防・生活支援サービス
介護予防や自立支援に効果の高い生活支援サービスを提供



地域で気軽に集える場に
参加したいとき

ふれあいいきいきサロン・支えあいミニデイ

住民のみなさまが運営している地域支えあい活動を支援
交流事業
地域の特性を活かした交流推進活動



失業や離職等により
生活にお困りのとき



自立相談支援事業

自立生活に向けた相談や支援
生活福祉資金貸付制度
生活の安定を目的とした低利の貸付事業



判断能力や金銭管理に
不安を感じたとき



あんしん事業

福祉サービス利用手続きや金銭管理等をお手伝い
成年後見センター
成年後見制度の活用をお手伝い

