

烏山地域社協だより

平成25年3月1日発行／社会福祉法人世田谷区社会福祉協議会 烏山地域社会福祉協議会事務所
〒157-0062 世田谷区南烏山6-22-14 烏山総合支所4F
TEL：03-5314-1891 FAX：03-5314-1893
URL：http://www.setagayashakyo.or.jp/ e-mail：stshakyo@basil.ocn.ne.jp



世田谷区社会福祉協議会は、誰もが安心して暮らせるまち・世田谷を目指し、
区民の皆さんと共に福祉のまちづくりを進める非営利団体です。



福祉体験 学習を行いました！



上北沢小学校、八幡山小学校、烏山小学校の4年生を対象に福祉体験学習を実施しました。
福祉学習支援者にご指導いただきながら体験した子どもたちからは、「普段自分でできることができなくて怖かったが、サポートしてくれる人がちゃんと声かけしてくれて安心した」、「人の気持ちを考えながら、優しく声かけしたり、車椅子を動かすようにすることが大切」など様々な感想文をいただきました。
この体験をきっかけに高齢者や障害者への「思いやりの心」が育っていくことなのでしょうね。

上北沢小学校	10月11日(木)	高齢者疑似体験
八幡山小学校	12月6日(木)	アイマスク体験
烏山小学校	10月17日(水)	アイマスク体験

※ 福祉学習支援員とは、世田谷区社協の福祉学習支援者養成研修を修了し、地域で福祉体験学習をすすめる方です。
(養成研修については既に終了しております)



《上北沢小学校での様子》



《八幡山小学校での様子》



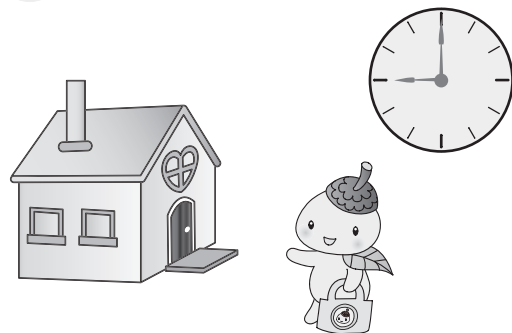
《烏山小学校での様子》



《福祉学習の感想文》

福祉体験学習に関するお問い合わせについては、地域社協事務所までご連絡下さい。
企業・町会・自治会・商店街などでも活動します！！

烏山地域社協職員の1日



先輩お母さんからオムツ替え伝授



全体交流会の様子



見守りネットワーク発会式

9時 ふれあいサービス初回訪問

利用希望者の電話により、地域事務所から担当職員が訪問します。

↓
ふれあいサービスの説明や生活上の困りごとをお伺い、在宅支援サービス内容を調整します。

↓
協力会員と担当職員が同行して、活動がスタートします。

↓
担当職員は、定期訪問して状況を確認します。

ふれあいサービスとは

区内にお住まいの高齢者や心身に何らかの障害のある方等の生活を充実するために区民の方々の協力で、在宅福祉サービスを提供しています。地区担当職員まで、お問い合わせください。



車椅子の貸出

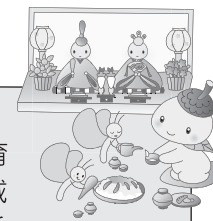
事前に電話などで申し込みができます。
貸出期間：2週間 貸出回数：2台
介助用と自走用があります。
購入前に車椅子を試したり、短期間利用などの使途で無料貸出しています。



11時 ミニデイ見学子育てサロン訪問

地域支えあい活動とは

高齢者・障害のある方・子育て中の方が住み慣れた地域でいつまでも安心して生活できるよう、区民の皆さんが自主的・自発的に行う仲間づくりの場(サロン・ミニデイ)での活動が地域支えあい活動です。



ふれあい子育て支援事業

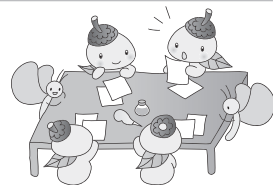
生後43日以降小学3年生までのお子さんの預かりなどを行っています。
利用には、月に1度開催される予約制の利用者説明会の出席が必要です。



12時 いきいきネット運営会議

『烏山共に支えあういきいきネットとは?』

烏山地域の自主活動グループが集まり、同時にネット・ニュースの創刊号が発行されました。烏山地域社会福祉協議会事務所、烏山総合支所健康づくり課・保健福祉課の支援を受けながら、高齢者の寝たきりや閉じこもりを予防することを目的に、交流会の開催、情報誌の編集発行など、幅広い活動を続けています。



地区懇談会とは

地域の課題を共有し、問題解決に向けて、区民自らが行動することで協働型の福祉のまちづくりの推進を図ることを目指します。

14時 地区懇談会開催

地区社協

地区社会福祉協議会(略:地区社協)とは、暮らしの中にある地域の福祉課題に対して、そこで暮らす方々の地域の「つながり」を活かしながら取り組む住民主体の組織です。
身近な地域の方々がその地域の課題や福祉ニーズを把握しお互いに協力し、解決できるよう組織されました。烏山地域には、「上北沢地区」、「上祖師谷地区」、「烏山地区」があります。



18時 見守りネットワーク会議へ参加

見守りネットワーク会議

地域管内の町会・自治会や民協、日赤、商店街などさまざまな団体が協定を結び、「いつまでも住み続けたい福祉のまち」を目指し、地域の「絆」を深め、支えあい・たすけ合いの町をめざします。

その他に...

地域ケア会議等の参加や各種団体との調整、社協会費、歳末募金、地域福祉推進協議会、福祉教育などを行っています。

ご厚志感謝いたします。
地域福祉推進のため活用させていただきます。

(平成24年10月~12月)

月日	寄付者お名前	金額(円)
10月25日	匿名	20,000
11月12日	山崎 富美子 様	5,000
12月5日	烏山シニア21の会 様	10,000
12月10日	大嶽 昇一 様	車椅子1台
12月21日	匿名	50,000

社協会費募集中

- ◆一般会員：年間 300円以上
- ◆特別・法人会員：年間 5,000円以上

※社協では、一年を通じて会員加入の受付をしています。

歳末募金結果報告

募金額

平成25年 2月 6日現在

区 域	募金額 (円)	前年度募金額(円)	増減(円)
世田谷区全域 (総額)	47,894,328円	48,978,833円	△ 1,084,505円
烏 山 地 域	3,522,809円	3,673,361円	△ 150,552円
上北沢地区	1,212,446円	1,224,181円	△ 11,735円
上祖師谷地区	1,064,000円	1,101,693円	△ 37,693円
烏 山 地 区	1,235,363円	1,344,471円	△ 109,108円
事 務 局	11,000円	3,016円	7,984円

見舞金・祝金配分内訳

対 象		単 価	世田谷区全域	烏山地域
①	支援を必要とする世帯見舞	1世帯 8,000円 1人増 2,000円加算	200世帯 367人 1,934,000円	32世帯 60人 312,000円
②	支援を必要とする世帯 小中学校入学祝い	15,000円	6件 90,000円	0件 0円
③	在宅要介護高齢者 介護者見舞	5,000円	1,398件 6,990,000円	150件 750,000円
④	在宅重度障害児(者) 介護者見舞	5,000円	454件 2,270,000円	70件 350,000円
①～④の合計金額			11,284,000円	1,412,000円
24年度地域福祉活動費、23年度事務費など			35,617,826円	

活動団体からの ありがとうメッセージ



募金によって活動が支えられている団体から“ありがとう”のメッセージが届いています。

介護者サロン とまり木

月に一度の茶話会ですが、参加することで、情報を得たり、気のおけない話して、頑張れる力がわいてきます。

補助金は、お茶代などに使わせていただいています。

子育てサロン オルオル

補助金は、行事のお菓子やホーム慰問の衣装作成の材料費として活用しています。

地域のお年寄りと交流することで、孤育にならずに、助け合っています。ありがとうございます。

親子木工まつり

烏山地域の夏休み行事として、すっかり定着した親子木工まつりは、自由研究として取り組む子どもも多く、作品をつくることで、親子のふれあいや絆を深めることができました。

ふれあいサービス協力会員500時間表彰おめでとうございます。

表彰者 中島 道子 様 これからも、よろしく願います。