

烏山地域社協だより

平成22年11月1日発行／社会福祉法人世田谷区社会福祉協議会 烏山地域社会福祉協議会事務所

〒157-0062 世田谷区南烏山6-22-14 烏山総合支所4F

TEL：5314-1891 FAX：5314-1893

URL：http://www.setagayashakyo.or.jp/ e-mail：stshakyo@basil.ocn.ne.jp

世田谷区社会福祉協議会は、誰もが安心して暮らせるまち・世田谷を目指し、
区民のみなさんと共に福祉のまちづくりを進める民間の福祉団体です。

●支えあい
心をつなぐ
合い言葉●

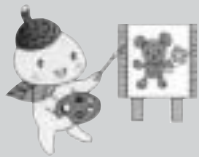


世田谷区
社会福祉協議会

「ふれあい小動物ひろば」写生大会優秀作品

★烏山地域推進協会長賞★

芦花小学校 おかじま じゅんな さん



★地区社協会長賞★

上祖師谷地区

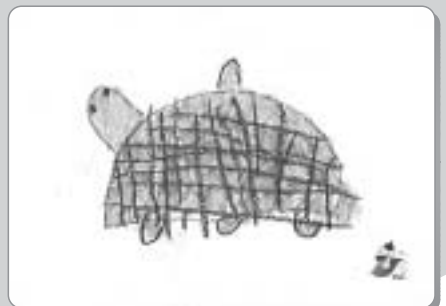
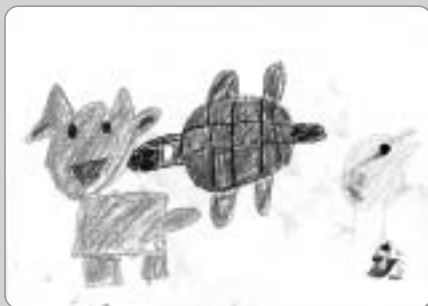
芦花小学校 なかます あおい さん

上北沢地区

芦花幼稚園 みやした ゆり さん

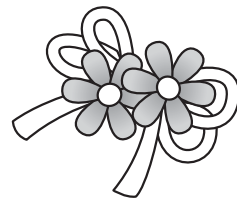
烏山地区

給田保育園 もとむら つくし さん





社協会費のご協力に 心より御礼申し上げます



社協会費は、世田谷区社協や上北沢・上祖師谷・烏山の各地区社協の福祉事業を支える重要な財源となります。7～8月の社協会費募集強化月間では、猛暑の中、募集にご協力いただき心より御礼申し上げます。平成22年度社協会費は平成23年3月末まで受け付けておりますので、引き続きご協力とご支援をお願いいたします。

平成22年度社協会費納入状況

平成22年10月15日現在

地区社会 福祉協議会	普通会員		特別会員		合計	
	件	納入額(円)	件	納入額(円)	件	納入額(円)
上北沢	1,066	600,105	62	444,000	1,128	1,044,105
上祖師谷	537	375,800	78	852,800	615	1,228,600
烏山	815	661,200	124	854,700	939	1,515,900
事務局扱い	1	1,000	3	20,000	4	21,000
合計	2,419	1,638,105	267	2,171,500	2,686	3,809,605

善意のご寄付
ありがとう
ございました



(平成22年5月～9月)

(敬称略)

月日	御名前	金額(円)
5月21日	匿名	1,000
7月14日	匿名	33,238
8月30日	匿名	40,000
9月13日	株式会社JA東京中央 セレモニーセンター 代表 丹野浩成	100,000

皆様方のご寄付は、世田谷区内の地域福祉の推進に活用させていただきます。

お知らせ

どなたでも
参加できます

■第8回地域福祉推進大会

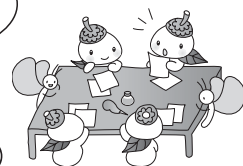
～みんなでつくり みんなで育てよう 地域の福祉～

<日時> 平成22年11月20日(土) 午後1時～3時半(開場12時半)

<会場> 世田谷区民会館ホール・ロビー(世田谷区世田谷4-21-27)

<内容> ●基調講演 「住民とともに地域福祉を推進するために」
講師 ルーテル学院大学学長 市川 一宏氏

●シンポジウム「いつまでも住み続けられる福祉のまち」の実現に向けて
石附 雅子 氏(下馬地区社会福祉協議会副会長)
清水 勝代 氏(サロン東玉川健康体操代表)
吉崎 義記 氏(船橋地区社会福祉協議会会長)
コーディネーター：市川 一宏 氏



平成22年度 社協広報紙の発行予定

烏山地域社協だより：6/1 11/1 3/1

いきいき福祉：7/1 11/15(朝刊新聞折込：朝日、読売、毎日、産経、日経、東京)

※地域社協だよりは地域版、いきいき福祉は全区版の社協広報紙です。

地デジの準備はお済みですか？

ご相談はデジサポ東京中央

(☎ 6743-0500) へ

《地域事業》第5回ふれあい小動物ひろばを開催しました



6月12日（土）に都立芦花恒春園（芦花公園）の草地広場で、「第5回ふれあい小動物ひろば」を開催しました。今回は、「アルパカ」とのふれあいや先着100名に対する「ポニー乗馬」、いろいろな動物ショーを行いました。当日は天候に恵まれ、延べ2,500人の親子連れの参加がありました。

今年も写生大会に、たくさんのお子さんが参加されました。入賞された方々をご紹介します。

（敬称略）

名 前	小学校・幼稚園・保育園	名 前	小学校・幼稚園・保育園	名 前	小学校・幼稚園・保育園
やすまつ もとき	上北沢保育園	高 城 樹 乃	烏山小学校	くら田 り 子	芦花小学校
やまさき ももか	上祖師谷保育園	うきしょ ひだか	芦花小学校	南 はるか	芦花小学校
滝 本 優	上祖師谷保育園	ブラウヴェネツカリカ	芦花小学校	たけだ り か	武蔵丘小学校
杉 本 みずき	上祖師谷南保育園	平 野 美 羽	芦花小学校	安 斎 花乃子	武蔵丘小学校
たかはし はるき	メネス幼児学園	落 合 里 緒	芦花小学校	山 口 可 奈	武蔵丘小学校
なかた さえ	芦花幼稚園	甲 斐 梨 花	芦花小学校	村 い ゆき音	上北沢小学校
なかむら まゆか	芦花幼稚園	甲 斐 千 瑳	芦花小学校	森 日 向 子	上北沢小学校
中 東 心 和	佼成学園幼稚園	正 富 美 帆	芦花小学校	矢 部 智 菜	上北沢小学校
よしだ ももか	烏山小学校	ししど きりん	芦花小学校	竹 村 有 生	桐朋小学校
本 村 ひかる	烏山小学校	甲 斐 璃 乃	芦花小学校		

※みなさんから寄せられた作品は、12月25日（金）まで烏山地域社会福祉協議会事務所で保管しています。直接事務所にお願いいただければお渡します。



配食（夕食）サービスをためしてみませんか

日常のお食事作りにお困りの高齢者や、障害をお持ちの方、またその介護者にバランスのとれた夕食をお届けし、同時に安否確認を行います。

まずは、5日間「おためし」から始めてみませんか？

おためしの料金は 5食分4,300円 初回に前払いです



高齢者向けに作成した献立です

配食日：月曜日から土曜日（祝日除く）で週2日以上から

配達時間：午後4時頃から6時頃 ※配達時間の指定はできません

料 金：1食860円（消費税、配達料、安否確認を含む）

※おためし後、継続して食事を希望される場合は、職員が訪問し、申込み手続きが必要です。

ご利用には別途、ふれあいサービス利用会員会費が月額700円かかります。



歳末たすけあい・地域支えあい募金に ご協力をお願いします！

「歳末たすけあい・地域支えあい募金」とは？

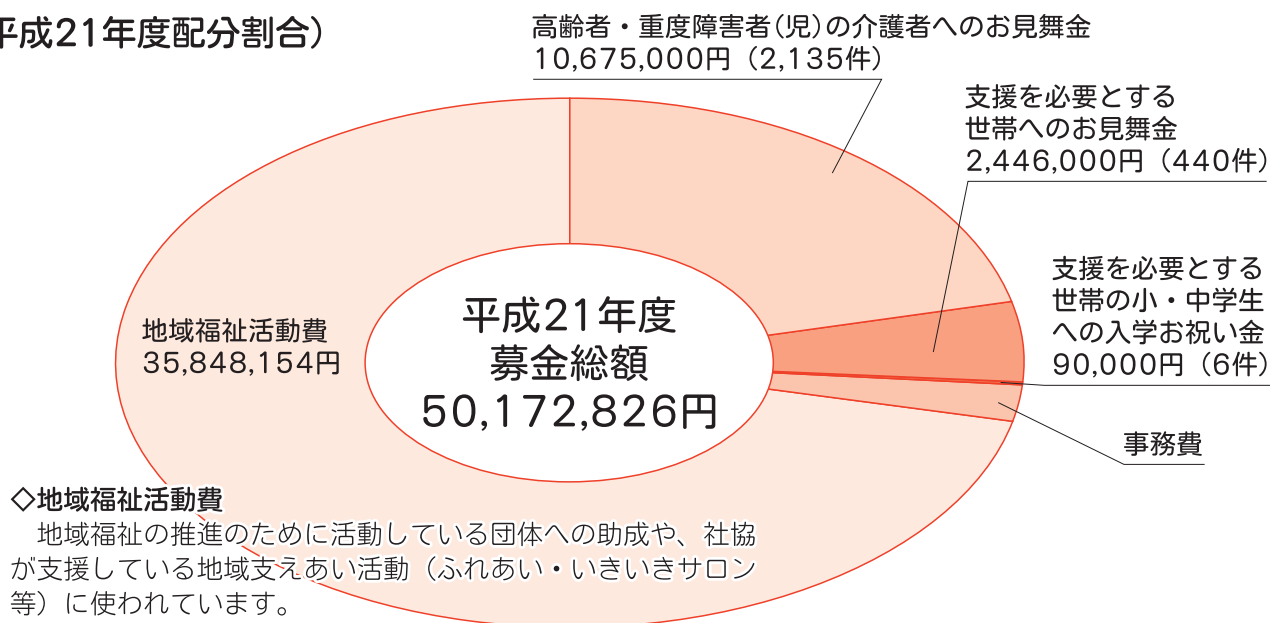
東京都共同募金会が主催し、世田谷区、世田谷区町会総連合会、世田谷区赤十字奉仕団、世田谷区民生委員児童委員協議会の協力により、世田谷区社会福祉協議会が実施しています。

皆様からいただいた募金の使いみち

募金はすべて世田谷区の福祉事業に活用します。

高齢者・重度障害者(児)の介護者と、支援を必要とする世帯へのお見舞金、支援を必要とする世帯の小・中学校への入学祝い金、地域福祉推進のための支えあい活動、福祉団体への助成金など地域福祉活動費に使います。(受領書の作成などの一部事務費もあります。)

(平成21年度配分割合)



「歳末たすけあい・地域支えあい募金」についてのお問い合わせ・ご連絡先

世田谷地域社会福祉協議会事務所

(太子堂4-3-1)
電話 3419-2311 FAX 3419-2354

北沢地域社会福祉協議会事務所

(北沢2-8-18)
電話 5465-7541 FAX 5465-7543

玉川地域社会福祉協議会事務所

(等々力3-4-1)
電話 3702-7777 FAX 3702-7861

砧地域社会福祉協議会事務所

(成城6-2-1)
電話 3482-6711 FAX 3482-6712

烏山地域社会福祉協議会事務所

(南烏山6-22-14)
電話 5314-1891 FAX 5314-1893

世田谷区社会福祉協議会総務部

(成城6-3-10)
電話 5429-2200 FAX 5429-2204

