

社協だより



世田谷区社協キャラクター
ココロン

第 28 号

平成26年6月1日発行

<http://www.setagayashakyo.or.jp>

世田谷区社協

検索



世田谷区 社会福祉協議会

● 支えあい ● 心をつなぐ ● 合い言葉 ●

世田谷区社会福祉協議会は、
誰もが安心して暮らせるまち・世田谷を目指し、
区民の皆さんと共に福祉のまちづくりを進める非営利団体です。

玉川地域

玉川地域社会福祉協議会事務所

〒158-8503

世田谷区等々力3-4-1 玉川総合支所内

TEL.3702-7777 FAX.3702-7861

e-mail ☒ stshakyo@basil.ocn.ne.jp

事業報告

第5回 玉川地域 サロン・ミニデイフェスタ

今から始める古い支度と終活準備

～自分らしいエンディングノートとは～



平成26年2月25日(火)、玉川区民会館ホールにて、第5回 玉川地域 サロン・ミニデイフェスタを開催しました。講師には、明石シニアコンサルティング代表 兼 これから相続コンサルネット理事長の明石久美先生を招き、約280名の方にご参加いただきました。

クイズや実際にあった例を用いた先生のお話で、笑いあり、涙ありのとても有意義な講演会になりました。会の終了後、来場者からは「感動しました」などと嬉しいお言葉をいただきました。



義援金募集ご報告

平成25年度も、玉川地域社協事務所において、義援金募集を実施いたしました。皆様からの温かいご支援に感謝いたします。

東日本大震災義援金

合計81,401円

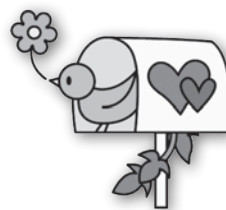
伊豆大島等台風26号災害東京都義援金

合計19,061円



26年度広報紙の発行予定

- 玉川地域社協だより (地域版) 11/1、3/1 予定
 - いきいき福祉 (全区版) 7/1、11/1 予定
- (朝刊新聞折込：朝日・読売・毎日・産経・日経・東京)



地区社協情報

～平成26年度の主な事業予定～

奥沢地区

- ココロン椅子の設置（現在の設置総数19ヶ所40脚）
- 小学校福祉体験学習（10月）（車いす体験・ブラインドウォーク）
- 小学校福祉体験見学会（11月・1月）
- インボディ測定事業（5月・12月）
- 広報誌「おくさわココロン」発行（6月・11月・3月）
- 被災地支援活動
- 福祉啓発・PR活動として地区内のイベント参加
奥沢駅前音楽祭（5月） 奥沢地区祭礼（9月）
歳末チャリティ餅つき大会（12月） 新春奥沢地区まつり（1月）



真っ白な『ココロン椅子』
設置にご協力いただける方募集中！

九品仏地区

- 地区社協だより（毎月20日発行）
- 巡回おたのしみ会（年6回）
- 高齢者日帰り交流会（11月）
- 意識啓発活動・研修会、福祉体験学習サポート
- 子どもの救命講習（7月）
- 青少年地区委員会へ連携・支援
- 福祉施設への協力・助成等
- ネットワーク会議開催等
- お出かけ支援マップ・安全安心（防災）マップの発行



今年も「腰を痛めない」ための介護予防講座を実施します。

等々力地区

- 高齢者交流 お茶会（5月）
- 福祉体験学習（小・中学校、町会、区民向け）
- 地区社協だより発行（年3回）
- 福祉推進事業
- PR活動として地区内のイベント参加
等々力溪谷事業（4月・6月・11月）
夏休み親と子の映画会（8月）
等々力農振会朝市（6月・12月）
ほか



お茶会ではお琴を聞きながら、ゆったりとした時間を過ごしています。

◆◇地区社協とは・・・◆◇

暮らしの中にある地域の福祉課題に対して、そこで暮らす方々の地域の「つながり」を活かしながら取り組む住民主体の組織です。

地区社協の活動は、地域の皆さまからの人的・財源的なご協力の下で活動を展開しています。



上野毛地区

- あんしんカード（写真）の配付（対象：65歳以上の高齢者）
- 小学校等での福祉体験学習の実施
- ふれあいサービス協力会員説明会
- 広報紙発行（年2回）
- 広報活動として地区内のイベントへの参加
 - 上野毛サマーフェスティバル（8月）
 - ミニ縁日（中町公園）（8月）
 - ドッチボール大会（11月） 新春マラソン大会（1月）
- ほか
- 上野毛地区見守りネットワークとの連携



「あんしんカード」
いざというときの「安心」のために。

用賀地区

- 高齢者日帰り交流会（6月）
- 子どもの救命講習（7月）
- 福祉体験学習（京西アカデミー7月、桜町なつまつり8月）
- 介護者リフレッシュ事業（10・11月）
- 地域交流事業「浄真寺散策」（12月）
- 地域交流事業「歩こう会」（3月） ○初級救命講習会
- 用賀地区社協だより発行（年3回） ○あんしんカードの配布
- PR活動として地区内のイベント参加
 - 二子玉川花みず木フェスティバル
 - 瀬田フラワーランドの集い ふれあいラリー



家族介護を行っている方の懇談の場を持ちます。

深沢地区

- ふれあいマラソン大会 ○ふれあい落語会
- 小・中学校福祉体験学習 ○小学生福祉体験見学会
- 安心カードの配布 ○桜新町子どもクリスマス会
- 救命講習 ○広報紙発行（年3回）
- 深沢かいわい・お出かけマップ「わくわく」配布
- PR活動として地区内のイベント参加
 - ふかふか赤ちゃん大集合 深沢子どもクリスマス会
 - 東深沢さくらまつり 桜新町さくらまつり ヤ・エまつり
 - 東深沢スポーツ・文化フェスティバル 深沢小学校ぎんなんまつり



昨年度のふれあいマラソン大会の様子です。

各地区社協に関するお問い合わせは…玉川地域社協事務所 TEL：3702-7777 FAX：3702-7861

平成25年度特別会員・法人会員名簿 (順不同・敬称略)

奥沢地区

特別会員

- ・久保 恵子
- ・谷尻 良子
- ・石田 篤子
- ・橋本 ちか江
- ・牧 哲郎
- ・藤森 直子
- ・峯 良子
- ・玉井 久夫
- ・山下 雅子
- ・多米 通子
- ・後藤 茂
- ・後藤 節子
- ・内田 博子
- ・内田 澄夫
- ・藤原 誠
- ・星野 きん子
- ・豊崎 紗代子
- ・早川 敏彦
- ・関 愛子
- ・藤光 ミエ子
- ・宮川 勝子
- ・野畑 幸久
- ・鴨志田 茂
- ・奥山 龍一
- ・小泉 龍一
- ・増田 キヨ子
- ・小泉 双詩枝
- ・笠井 博
- ・北 徳子
- ・森 宏卓
- ・石井 継子
- ・鈴木 千代子
- ・桑田 邦子
- ・清水 勝代
- ・清水 輝章
- ・清水 亜紀子
- ・石倉 砂代子
- ・米田 妙子
- ・八木橋 泰
- ・鈴木 和夫
- ・安松 清
- ・葛岡 千加
- ・長光 恵子
- ・佐々木 正伸
- ・杉 肇子
- ・東玉川小学校同窓会
- ・折居 洋子
- ・小林 喜美江
- ・若林 純一
- ・近造 迪夫
- ・近造 稔子
- ・郡山 弘文
- ・近岡 悦子
- ・甲府方 鈴木
- ・出井 喜美子
- ・中庭 みち子
- ・天野 誠二
- ・中山 眞由美
- ・高城 富士子
- ・後藤 千代子
- ・奥田 房子
- ・あづま婦人会
- ・天野 昇
- ・大道 安二、清子
- ・藤井 医院
- ・ルシファーフジ

- ・富山 博司
- ・和田工房
- ・高橋 道代
- ・大道 量三
- ・中山 雅司
- ・中山 義男
- ・野口 好朗
- ・五十嵐 仁美
- ・鈴木 敏央
- ・中村 勝男
- ・清原 みつる
- ・西田 弘子
- ・染野 和夫
- ・川嶋 定雄
- ・入月 千代子
- ・奥沢病院
- ・西村 章子
- ・奥沢やまなクリニック
- ・おおたけ歯科
- ・板倉 アイ子
- ・板倉 紫乃
- ・木村 雅信
- ・三田 まさ子
- ・みどり婦人会
- 代表 三田 まさ子
- ・三田 喜一郎
- ・佐藤 啓一
- ・奥沢児童合唱団
- ・中田 亜由美
- ・高橋 孝三
- ・坂下 康之
- ・林 淑
- ・市川 陽一
- ・桑野 豊
- ・桑野 文子
- ・奥沢食販(株)内
- 横田 平三郎
- ・宮田 利雄
- ・毛利 恒夫
- ・平田 麗子
- ・小林 啓子
- ・蓮沼 實
- ・市野 徳和
- ・福田 詔三
- ・福田 千世子
- ・柴田 明雄
- ・マルシゲ洋品店
- ・サンモリー
- ・田中 久子
- ・望月 悦子
- ・山内 貞子
- ・ふたば婦人会
- 代表 山内 貞子
- ・山内 寛
- ・城南環境学習支援グループ
- ・木下 恭輔
- ・木下 由子
- ・安田 定子

法人会員

- ・(株)ケアサービス ディサービスセンター東玉川
- ・渡辺米店
- ・和田歯科医院
- ・東玉川商店会
- ・銀の鈴幼稚園 五島 満
- ・早川金物店
- ・(株)野口塗装 代表取締役 野口 広

- ・宗教法人 大音寺
- ・(有)ホワイトハウス 代表取締役 天野 多津子
- ・(株)井上香料製造所 代表取締役 井上 治三郎
- ・(有)バクリーニング 代表取締役 前沢 勉
- ・(有)大道自動車販売 代表取締役 大道和男
- ・有限会社つばめ湯 代表取締役 原田芳子
- ・(株)天山工務店 代表取締役 田中 九洲男
- ・(有)オフィスなかなか 代表取締役 田中 範子
- ・ハルコートセブン 和田 泰彦
- ・(株)ちゃんこ芝松 鈴木 新平
- ・棚橋工務店
- ・とんかつ ミカド
- ・鈴木モータース
- ・齊藤美術店
- ・わかば文房具店
- ・源照寺
- ・キヨハラミート
- ・レストラン木畑亭
- ・(有)グリーンファミリー
- ・城南信用金庫 奥沢支店
- ・奥沢食販(株)
- ・シェソウ奥沢 福田庄吾
- ・おくさわキッズクリニック
- ・(株)早川商会
- ・(株)ハートランド住宅販売
- ・大脇病院
- 理事 大脇 潔
- ・奥沢歯科医院
- ・大和内科・消化器内科クリニック
- ・(株)トータルライフケア
- ・協同組合ファミリーショップ
- ・(有)エビス電機
- ・サンケイビル(株)
- ・ワンスアラウンド株式会社
- ・かがたや酒店
- ・サンヨークリーナース
- ・小林豆腐店
- ・ヘアーモードサロン タカハシ
- ・中尾歯科医院
- ・やきとり さいとう
- ・ユキミ美容室
- ・おくさわ整骨院
- ・馬場デンタルクリニック
- ・(株)モリシタ 代表取締役 森下 隆

九品仏地区

特別会員

- ・鶴原 清二
- ・鶴原 典子
- ・鈴木 多恵子
- ・根岸 喜良
- ・田中 美智子

- ・清水 豊
- ・清水 益子
- ・小川 明美
- ・西川 信勇
- ・西川 信康
- ・北澤 くによ
- ・棚橋 泰子
- ・石瀬 トシ
- ・金原 久美子
- ・鶴巻 桂子
- ・上條 直子
- ・綾谷 眞佐子
- ・三浦 とも子
- ・森 伸子
- ・宮本 芳子
- ・岡 秀俊
- ・猿渡 之雄
- ・加藤 薫
- ・十合 利子
- ・田宮 奎文
- ・広瀬 博
- ・布村 重成
- ・布村 或子
- ・神林 茂男
- ・小林 旭
- ・矢嶋 博彦
- ・熊野 隆喜
- ・毛利 登至男
- ・小久保 喜七
- ・横山 昭夫
- ・渡辺 武夫
- ・長田 敏明
- ・白勢 見和子
- ・端山 親之
- ・金子 智代司
- ・富田 浩司
- ・吉村 輝夫
- ・久岡 俊彦
- ・金田 英一
- ・毛利 明子
- ・片山 道子
- ・土井 幸子
- ・五味 益子

法人会員

- ・久富医院
- ・(有)粉と卵 岡本 哲彦
- ・オークヒルズ自由が丘 原 武彰
- ・奥沢神社 長谷川 康夫
- ・大明建設
- 代表 田中 継明
- ・ハイムグランドヒル 荒井 和夫
- ・コミュニティ・ホーム樂
- ・有限会社竹幾商店
- ・株式会社インパルス
- ・フティックジュビター 藤井 純子
- ・正文社印刷株式会社
- ・浄真寺
- ・株式会社ちよだ
- 代表 岡村 和臣
- ・大和屋精肉店 中田 智章

等々力地区

特別会員

- ・豊田 アイ子

- ・古澤 昇
- ・鈴木 達也
- ・吉村 治平
- ・吉村 俊雄
- ・早川 清之
- ・鈴木 岩男
- ・豊田 金松
- ・早川 秀二
- ・松井 勝夫
- ・坪田 孝平
- ・根岸 勇
- ・谷野 喜久
- ・黄木 博直
- ・原田 順一
- ・早川 義太郎
- ・大平 鉦介
- ・小池 謙氏
- ・宇田川 劔吉
- ・菅田 一
- ・小池 敦子
- ・宇田川 千代野
- ・高橋 範秀
- ・横田 雅史
- ・高橋 延吉
- ・高橋 幹夫
- ・浅野 登世子
- ・前田 美智子
- ・高橋 美智子
- ・大平 美和子
- ・大平 恒雄
- ・関谷 保子
- ・鈴木 吉子
- ・東急ドエルプレス
- ・テージ等々力
- ・大井 國夫
- ・伊藤 昇
- ・豊川 岩雄
- ・雲下 洪平
- ・山本 初枝
- ・小林 宏和
- ・大平 喜重
- ・鈴木 隆夫
- ・小池 三枝子
- ・高橋 勝義
- ・小池 政子
- ・菅田 照夫
- ・小池 慎郎
- ・森山 奈々子
- ・三橋 勝美
- ・原田 隆明
- ・二藤 克彦
- ・清水 晴子
- ・斎藤 重男
- ・長岡 登志

法人会員

- ・特別養護老人ホームさつき荘
- ・ベルシャトウ等々力管理組合
- ・日本コムシス(株)

上野毛地区

特別会員

- ・木村 晃
- ・斎藤 二郎
- ・伊藤 照子
- ・大八木 咲子

- ・新里 昭子
- ・粕谷 かね子
- ・志村 洋子
- ・粕谷 重一
- ・原工業所
- ・臼井 正作
- ・田中 敏雄
- ・田中 牧男
- ・木村 護
- ・木村 英樹
- ・田中 典昭
- ・木村 雄宥
- ・小林 義弘
- ・佐藤 伸彦
- ・柴 芳文
- ・浅賀 敏則
- ・浅賀 洋子
- ・渡辺 道子
- ・町田 美笑子
- ・兼益 保夫
- ・田中 重義
- ・田中 緑子
- ・松村 真司
- ・三橋 洋之
- ・田邊 高明
- ・主婦の為のガレー
- ・ジセール 代表
- ・片桐 和枝
- ・松本 かな
- ・西垣 けい子
- ・豊田 澄夫
- ・杉田 久男
- ・関根 照泰
- ・大島 一孔
- ・原 文夫
- ・豊田 新五
- ・関根 正智
- ・原 正男
- ・豊田 賢一
- ・豊田 光春
- ・原 猛
- ・豊田 敏行
- ・進藤 虎男
- ・原 英次
- ・原 雅子
- ・伊藤 貴美子
- ・加藤 初
- ・関根 きく代
- ・原 幸子
- ・森野 恵子
- ・木村 新平
- ・渡辺 雅和
- ・渡辺 武彦
- ・渡辺 聖明
- ・渡辺 家命子
- ・渡辺 文夫
- ・羽田 幸恵
- ・原 謙次
- ・田中 茂子
- ・坂本 攝子
- ・臼井 宏安
- ・吉岡 澄子
- ・木村 邦夫
- ・木村 ちか江
- ・守屋 幸子
- ・粕谷 尚嗣
- ・加藤 芳子
- ・粕谷 実
- ・粕谷 芳夫
- ・粕谷 弘志

- ・加藤 高子
- ・庄司 裕三
- ・臼井 昌章
- ・依田 禮子
- ・粕谷 勝彦
- ・大久保 聡
- ・高木 俊子
- ・粕谷 三喜雄
- ・粕谷 珠世
- ・木村 久一
- ・粕谷 満知子
- ・粕谷 久義
- ・齋藤 占二
- ・臼井 昭一
- ・原 吾三郎
- ・粕谷 安男
- ・田中 りよ
- ・廣瀬 竹治
- ・鈴木 孝子
- ・横田 稔
- ・粕谷 義雄
- ・菊田 正男
- ・松川塗装
- ・長田 仁
- ・菅澤医院 菅澤 敏夫
- ・松平 孝弘
- ・ハウス上野毛
- ・管理組合
- ・粕谷 悦
- ・松本 敏子
- ・中町NTT社宅
- ・根岸 六郎
- ・安田 恵子
- ・松山 治郎
- ・メゾンコンポート
- ・西沢 拓哉
- ・九野 忠利

法人会員

- ・さわやか信用金庫
- 上野毛支店
- ・上野毛幼稚園
- ・鈴蘭幼稚園
- ・株式会社エイシー
- ・共進不動産株式会社
- ・有限会社ケイ・ワイ管財
- ・石井 伊吉
- ・善宗寺 西垣 義孝
- ・七尾石材店
- ・金剛寺 渡辺 真行
- ・粕谷商事
- ・粕谷精米店
- ・有限会社竹陣
- 高橋 貞夫
- ・有限会社セキネデンキ
- ・ノーブル商会
- ・有限会社いずみ薬・局
- ・有限会社粕谷企画
- ・有限会社白井総合
- 食品販売
- ・東京シティ信用金庫
- 玉川支店
- ・有限会社三共堂
- ・中華料理 三幸
- ・(有)栄屋酒店
- ・小田嶋工業所
- ・金井タバコ店
- ・玉川地区 手をつなぐ親の会

用賀地区

特別会員

- ・飯岡 三和子

- ・川邊 太美雄
- ・高橋 泰光
- ・戸田 允易
- ・中村 和宏
- ・山田 イヨ子
- ・河野 みよ子
- ・隅田 文子
- ・井田 容一
- ・佐野 早苗
- ・原 広伸
- ・鎌田 まゆみ
- ・伊藤 佐和子
- ・谷崎 篤
- ・金子 幸和
- ・飯田 恭次
- ・飯田 浩一
- ・高橋 哲司
- ・長谷川 聡
- ・高橋 清
- ・江藤 眞理子
- ・清水 敬哲
- ・池田 憲治
- ・石崎 文夫
- ・金子 倉一
- ・金子 勝治
- ・根岸 愛二
- ・仙波 桂子
- ・澤田 實
- ・谷内 民男
- ・岩本 美津子
- ・深野 衛
- ・深見 隆
- ・和田 博
- ・飯田 一郎
- ・飯田 武
- ・飯田 邦昭
- ・飯田 正
- ・梅村 典輝
- ・ビストロ・キャセロ
- 一ル 塩野 勇二
- ・滝本医院
- ・古村 之宏
- ・小島 和子
- ・佐藤 範男
- ・高橋 真一
- ・山脇 宗久
- ・鶴沢 進一
- ・太田歯科医院 大田 純夫
- ・渡辺 保幸
- ・山本 靖雄
- ・石野 勉
- ・鈴木 兼光
- ・鈴木 幸吉
- ・米澤 久幸
- ・竹内 淳二
- ・佐藤 勝弘
- ・鎌田 米子
- ・高橋 誠実
- ・高橋 安代
- ・高橋 恵子
- ・宗像 俊雄
- ・法徳寺
- ・わかな保育園
- ・渡辺 俊雄
- ・ブルーシアーズ
- 久保田 博
- ・榎田 ミツ子
- ・長崎 富美子
- ・大坪 銀二
- ・在宅介護家族の会
- 「フェロー会」
- ・高橋 聡子
- ・矢藤 康男
- ・矢藤 育子
- ・染野 征子

- ・中島 裕子
- ・中島 昌巳
- ・西尾 明彦
- ・大塚 詠子
- ・難波歯科医院
- ・山口 尚巳
- ・瀬田玉川神社
- 高橋 邦秀
- ・高橋 節子
- ・身延山保育園
- ・高柳 正夫
- ・川崎 末子
- ・内藤 光子
- ・大塚 秀雄
- ・大塚 澄子
- ・西尾 勝功
- ・杉田 秀子
- ・鈴木 堅之
- ・草薨 高興
- ・武井 正子
- ・矢藤 和義
- ・高橋 茂樹
- ・平田 三男
- ・出口 隆
- ・出口 晶子
- ・岩本 美津子

法人会員

- ・川淵 智至
- ・ゆづき
- ・東神開発株式会社
- ・株式会社高島屋
- 玉川店
- ・世田谷信用金庫
- 玉川支店
- ・新倉恒産株式会社
- 戸田建商株式会社
- ・(有)大晃
- ・芳賀建材工業株式会社
- ・株式会社坂本建設
- ・株式会社山福建設
- ・管清工業株式会社
- ・株式会社ベネッセ
- スタイルケア ア
- リア馬事公苑
- ・まきのクリニック
- ・田地 秀之
- ・(株)中島運送
- ・用賀レディースクリニック
- ・株式会社ソラスト
- グループホーム ソラスト上賀
- ・聖フランシスコ病院
- 修道女会 フラ
- ンシスコ・ヴィラ
- ・増田量店
- ・株式会社オート・マックス
- ・中山自動車工業(株)
- ・(有)コバヤシタイヤ
- ・(株)上仁
- ・(有)高橋住宅
- ・鈴木農園総業(株)
- 鈴木 康之
- ・株式会社 紙藤原
- ・有限会社はなぶさ工芸
- ・花田 園子
- ・株式会社 清水商店
- ・有限会社青木ビル
- 青木 正治
- ・株式会社東急コミュニティー
- 東京西支店
- 計画推進 堀井
- ・世田谷信用金庫
- 用賀支店
- ・むらめん 村井 良行
- ・カマタネンリョウ

- ・鎌田 嘉次
- ・飯田 勝弘
- ・鎌田 信明
- ・株式会社カマタ電化
- ・鎌田 泰次
- ・共用信用組合
- 用賀支店
- ・森建設株式会社
- ・城南信用金庫 用賀支店
- ・有限会社長谷川材木店
- ・世紀東急工業株式会社
- ・行善寺
- ・株式会社 エウロパ
- ・幡野内科クリニック
- 幡野 永由
- ・株式会社星谷材木店
- ・D&Dスタジオ
- ・城南信用金庫瀬田支店
- ・井山不動産 井山 久利
- ・株式会社松本工業
- ・株式会社公益社世
- 田谷営業所
- ・マコト電機株式会社
- ・野田税務会計事務所
- ・大空閣寺
- ・大橋エアシステム株式会社
- ・星谷商事 星谷 道久
- ・城南不動産
- ・近藤 隆和(クリーニング)
- ・石井商店
- ・有限会社中島燃料
- ・(有)中島動物病院中
- 島邦春
- ・(有)田辺ガラス店
- ・内田興産
- ・株式会社 共立

深沢地区

特別会員

- ・山内 一夫
- ・三田 松廣
- ・三田 日出男
- ・福田 好宏
- ・三田 貞朗
- ・三田 満
- ・重松 理
- ・三田 博
- ・三田 瑞枝
- ・三田 浩司
- ・三田 昇
- ・三田 栄子
- ・三田 勝久
- ・三田 隆
- ・三田 正
- ・森田 邦夫
- ・森田 ヨシ
- ・柏井 照雄
- ・柏井 久子
- ・白石 秋柄
- ・安田 晋一
- ・(社福)愛隣会
- めぐみ保育園
- ・松本 邦司
- ・荻原 美恒
- ・高見 弘
- ・西村 弘胤
- ・三田 進
- ・緒方 民子
- ・後藤 俊秋
- ・地井 節子
- ・岩撫 文隆
- ・知久 鈴子
- ・小澤 成子

- ・本田 隆志
- ・本田 稔
- ・本田 均
- ・小川 琴恵
- ・仲佐 敏夫
- ・谷岡 るみ子
- ・谷岡 町子
- ・新倉 重行
- ・吉岡 淑子
- ・谷岡 勝治
- ・谷岡 英夫
- ・黒木 博
- ・生島 博
- ・秋山 満
- ・秋山 光男
- ・浅見 宗一
- ・浜 木綿子
- ・西 公介
- ・浅見 由雄
- ・西村 昭孝
- ・島田 省三
- ・大西 茂雄
- ・大坪 嘉
- ・平野 哲行
- ・秋山 眞太郎
- ・野口 博司
- ・中村 キミ子
- ・藤田 元江
- ・太田 裕康
- ・佐野 力
- ・小坂 義人
- ・佐々内科クリニック
- ・萩原 久子
- ・伊江 典成
- ・中込 章一
- ・羽山 利宏
- ・岩城 千恵子
- ・岩瀬 陽子
- ・中畑 由未子
- ・大川スズ子
- ・矢田 雅之
- ・木島 浩輔
- ・藤本 佳子
- ・清水 征也
- ・中島 健
- ・黒金 泰幸
- ・大内 幸夫
- ・石川マンション
- 石川 シマ子
- ・宇野 恵一
- ・安部 由子
- ・秋元 伸一
- ・廣川 歸一
- ・浮田 敏子
- ・浮田 靖彦
- ・永瀬 哲也
- ・中村 恵子
- ・荒木 琴子
- ・小谷 淳
- ・飯田 文子
- ・高木 喜世子
- ・坂口 泰子
- ・藤野 貞子
- ・浮島 康裕
- ・神田 秀次郎
- ・松下 明敬
- ・諏訪 尚道
- ・蛭谷 節子
- ・高埜 鉄雄
- ・加藤 道子
- ・梅田 曜子
- ・田中 宏
- ・田中 常雄
- ・永瀬 定俊
- ・野口 節子

法人会員

- ・米の成田屋 庄司 博幸
- ・芝信用金庫 深沢支店
- ・有限会社ミタス・リビング
- ・唐沢内科医院
- ・河崎内科クリニック
- ・(株)サンライズ
- 三田 一博
- ・(有)内山 内山 隆嗣
- ・三洋商会
- ・読売センター深沢
- 所長 門脇 慶幸
- ・長谷川病院
- ・(株)マツトモ
- ・日香苑 大塚 武彦
- ・光高工業株式会社
- ・有限会社 谷田辺
- 造園 谷田辺一彌
- ・川上歯科医院

- ・(有)日の出納豆製造所
- ・医王寺 内藤 隆維
- ・浅見園(株) 浅見 治男
- ・(株)ベネッセスタイルケアアリア深沢
- ・(宗)神慈秀明会東京支部
- ・無原罪聖母宣教女会 東京修道院
- ・株式会社鈴木塗装工業所
- ・(株)センターハウジング 中村 紀子
- ・旭日電気工業株式会社 代表取締役 富井 弘之
- ・株式会社ゆう 西村 徹
- ・酵素ルーム 脇田重孝
- ・(株)木村屋酒店
- ・桜新町こどもクリニック 似鳥 嘉一
- ・サンクス新町3丁目店 荻野 年一
- ・蓮沼クリニック
- ・(有)菅田商事 菅田 輝代志

- ・学校法人 芳村学園
- ・(株)青山鈴木硝子
- ・芝信用金庫 桜新町支店
- ・医療法人社団未知会宮崎整形外科
- ・(医)有希会
- ・(有)小林燃料店
- ・(株)桜町不動産
- ・(株)福田計器製作所 福田 雄臣
- ・シェリーハイツ 石田 悦子
- ・東京特殊印刷工業株式会社
- ・世田谷目黒農業協同組合
- ・(株)宮田家具店 篠原 真一
- ・(有)桜の杜伊勢屋 谷 清
- ・タカハシ接骨院 高橋 秀樹
- ・日平電機工業株式会社 平林 雄光
- ・株式会社大川電機製作所 中山 裕之
- ・渡辺歯科医院
- ・大東京信用組合駒沢支店

- ・まつした歯科 松下 寛
- ・株式会社伊藤園 目黒支店
- ・株式会社大成商事不動産
- ・浜本クリニック
- ・城南信用金庫深沢支店
- ・有限会社新川工業所 新川 崇雄
- ・日本体育大学
- ・TEOS新町荘

平成25年度
社協会費
募集協力団体
(順不同・敬称略)

奥沢地区

- ・東通り商交会
- ・奥沢本町商店会
- ・奥澤商睦会
- ・東玉川町会
- ・奥沢交和会

九品仏地区

- ・日商岩井田園調布マンション管理組合
- ・奥沢中和会
- ・九品仏自治会
- ・玉川田園調布会

等々力地区

- ・エクセレント等々力同協和会
- ・等々力和敬会
- ・等々力三和会
- ・等々力六丁目町会
- ・尾山台クラブ
- ・尾山台灯交会
- ・尾山台自治会
- ・尾山台3丁目町会
- ・玉堤町会

上野毛地区

- ・メゾン上野毛管理組合
- ・アーバンビュー上野毛管理組合
- ・上野毛ファースト

- ・プレイス管理組合
- ・グランスイート二子玉川スタイルフォート管理組合
- ・サウススクエア管理組合
- ・上野毛町会
- ・野毛町会
- ・玉川中町会
- ・中町4・5丁目町会

用賀地区

- ・上用賀パークマンション管理組合
- ・用賀公務員住宅
- ・三菱UFJ信託銀行
- ・上用賀アパート
- ・用賀パークハイツ
- ・用賀商店街振興組合
- ・玉川町会
- ・瀬田町会
- ・用賀南町会
- ・用賀町会
- ・上用賀町会
- ・馬事公苑前ハイム管理組合

深沢地区

- ・深沢中央商店会
- ・東深沢・等々力コミュニティー代表 橋本紀文
- ・新町郵政宿舎
- ・エクセル桜新町 小泉輝
- ・杏番館
- ・藤和桜新町ホームズ
- ・ライフコア世田谷管理組合
- ・駒沢ガーデンハイツ自治会
- ・都営駒沢3丁目アパート自治会
- ・マイキャッスル駒沢公園フロントビュー 管理組合
- ・深友会
- ・東深沢町会
- ・交和会
- ・深沢三友会
- ・新町公民会
- ・桜新町親和会
- ・都営深沢アパート自治会
- ・桜新町町会
- ・駒沢三丁目町会
- ・駒沢町会

平成25年度
社協会費
実績報告

会員数	44,992件	うち玉川地域	9,674件
会費額	44,352,413円	うち玉川地域	11,978,818円



*** 玉川地域 社協会費募集実績 ***

地区名	一般会員		特別会員		法人会員		合計	
	件	円	件	円	件	円	件	円
奥沢	235	291,900	125	660,000	54	315,000	414	1,266,900
九品仏	546	774,400	48	355,000	15	125,000	609	1,254,400
等々力	3,305	1,556,667	59	513,500	3	15,000	3,367	2,085,167
上野毛	880	533,100	115	889,400	25	145,000	1,020	1,567,500
用賀	945	1,237,700	90	521,000	66	424,000	1,101	2,182,700
深沢	2,934	2,406,151	167	871,000	62	345,000	3,163	3,622,151
事務局	0	0	0	0	0	0	0	0
計	8,845	6,799,918	604	3,809,900	225	1,369,000	9,674	11,978,818

～皆さまのご理解とご協力に心より感謝申し上げます～

ふれあい子育て支援事業“援助会員”募集中!

子育ての援助を受けたい方と子育ての援助を行いたい方の支えあいによる活動です。保護者が用事や仕事などで子ども（乳幼児～小学校3年生）を見られない時に、子どもを預かってくださる方を募集しています。
※研修の受講が必須です。下記をご参照ください。

玉川地域での「ふれあい子育て援助会員登録時研修会」

日時：平成26年6月30日（月）午後1時15分～午後4時25分
場所：二子玉川ふれあいルーム（世田谷区玉川4-4-5 二子玉川地区会館1階）

※予約制となりますので、参加ご希望の場合は玉川地域社協事務所（電話03-3702-7777）までお申込み下さい。
※7月以降の研修会日程については、お問い合わせ下さい。

善意のご寄付ありがとうございました

～地域福祉を推進するための貴重な財源として役立たせていただきます～

(平成26年2月～平成26年5月) (敬称略)



寄付日	ご芳名	住所	金額
2/21	匿名	—	50,000
3/17	さくらまち整骨院 細野 貴志	新町	3,000
3/20	カトレア会	中町	10,000
3/26	サルビア	中町	10,000
3/26	永島 功一	奥沢	10,000
4/14	匿名	—	10,000
4/14	等々力貯筋クラブ	中町	30,000
5/8	新町新和会	新町	10,281
5/12	東深沢町会	深沢	7,700

玉川地域社協だより設置協力店紹介

(50音順・敬称略)

さくらまち整骨院	新町2-15-10 NHCビル1F
社会就労センター パイ焼き窯	等々力2-36-13
パイ焼き窯 分室 はるの樹	等々力2-36-2エクセル等々力201
パイ焼き茶房	等々力2-18-11
有料老人ホーム情報館 株式会社ケアプロデュース	玉川3-14-5 柳小路北角2F・3F

※玉川地域社協事務所では、この「玉川地域社協だより」を設置してくださる店舗・事業者を募集しています。
ご協力いただいた店舗・事業者は、次号の「玉川地域社協だより」でお名前をご紹介します。

【問い合わせ先】玉川地域社協事務所 TEL03-3702-7777 FAX03-3702-7861

職員紹介



今年度もよろしくお願いたします

後列右から

山本 誠一 (所長・統括)
林 憲一郎 (用賀地区)
山口 浩之 (九品仏地区)
鈴木 美穂子 (深沢地区)

前列右から

室井 浩子 (ふれあい子育て)
江口 奈美 (等々力地区)
貞清 佳子 (奥沢地区)
清水 明子 (上野毛地区)

喫茶桜ん房 休業のお知らせ

砧図書館の改修工事に伴い、喫茶桜ん房が休業いたします。
ご不便をおかけしますが、ご理解のほどよろしくお願い申し上げます。
休業期間：平成26年9月1日～27年2月28日まで
問合わせ：ふれあいサービス係 5429-2205

あなたにとって身近な 社会福祉協議会をご利用ください



子育ての支援や交流の
情報を集めたいとき



家事や介護のことで
困ったとき



地域で気軽に集える場に
参加したいとき



失業や離職等により
生活にお困りのとき



判断能力や金銭管理に
不安を感じたとき



気軽に皆で集える
施設を利用したいとき



こんなときは社会福祉協議会にご相談ください

子育てサロン

お母さんたちと地域住民による交流の場
ふれあい子育て
子どもの預かり、見守り支援



ふれあいサービス

家事や介護等の支援サービス
福祉用具ふれあい情報
不用になった福祉用具の有効活用



ふれあい・いきいきサロン、支えあいミニデイ 交流事業

住民の皆さまが運営している地域支えあい活動
地域の特性を活かした交流推進活動



自立相談支援事業

自立生活に向けた相談や支援
生活福祉資金貸付制度
生活の安定を目的とした低利の貸付事業



あんしん事業

福祉サービス利用手続きや金銭管理等をお手伝い
成年後見センター
成年後見制度の活用をお手伝い



ひだまり友遊会館（老人会館）

厚生会館
区内にお住まいの60歳以上の方が利用
できる施設



皆さまからの会費は社会福祉協議会が実施する、高齢者・子ども・障がいがある方などに対する福祉活動の資金になります。

- 7月1日～8月31日までの期間を「社協会費募集強化月間」と位置づけ、会費募集のご協力をお願いしています。
- 社協会費の募集にあたっては、協力員（町会・自治会、民生・児童委員、日赤奉仕団の皆さまを中心に、無償で社協会費募集活動にご協力いただいています）が個別にお伺いさせていただきます。
- 協力員は、地域福祉推進員の身分証を携帯しています。
- 会費の納入は、地域社協事務所窓口や郵便局からの振込でも承ります。

会費 一般会員 年額 300 円以上
特別会員 年額 5,000 円以上
法人会員 年額 5,000 円以上

◎法人からご協力いただく会費については、法人税法上の「損金算入」の対象になります。

◎特別会員、法人会員の方には「地域社協だより」(年3回)をお送り致します。また、翌年度の「地域社協だより」にお名前を掲載させていただきます。(掲載をご希望でない方は、その限りではありません)

振込先 社会福祉法人世田谷区社会福祉協議会
口座番号 00140-5-544151

(会費の使われ方)

皆さまにご協力
いただいた会費

各地区社協の
活動に活用さ
れます

区社協が行う
事業に活用さ
れます

- 地区交流事業（多世代・高齢者・子どもなど）
- ゆるやかな見守り活動
- 高齢者昼食会
- 各種懇談会の開催
- 福祉体験学習
- 広報紙の発行 など

- 地域支えあい活動支援事業
- ふれあいサービス
- ふれあい子育て支援事業
- あんしん事業
- 自立生活支援事業 など

社協会費の募集にご協力ください

