



赤い羽根共同募金の配分を受けて発行しています

社協だより



世田谷区社協キャラクター
ココロン®

第 44 号

令和3年6月1日発行

<https://www.setagayashakyo.or.jp>

世田谷区社協

検索



世田谷区 社会福祉協議会

● 支えあい ● 心をつなぐ ● 合い言葉 ●

世田谷区社会福祉協議会は、
誰もが安心して暮らせるまち・世田谷を目指し、
区民の皆さんと共に福祉のまちづくりを進める非営利団体です。

烏山地域

烏山地域社会福祉協議会事務所

〒157-0062

世田谷区南烏山5-18-13 モリッチビル4階

TEL.5314-1891 FAX.5314-1893

e-mail ☒ stshakyo@basil.ocn.ne.jp



LINE 活用講座



げんきが出る通信



LAVAオンラインヨガ



コロナに負けない!

げんきが出るまち烏山

年末食支援



買物支援

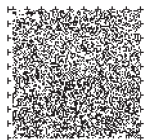


FM
SETAGAYA
83.4

災害時には
FM 世田谷
83.4



詳しくは2面へGO!



コロナに負けない! 私たちの取り組み

オンライン活用講座
第1弾

ホットヨガスタジオLAVA オンラインヨガ体操体験会

新型コロナウイルスの影響により、サロンやミニデ이의通常開催が難しくなってしまったため、オンラインを活用した開催を少しでも身近に感じていただきたく、ホットヨガスタジオLAVAさんご協力のもと、サロンやミニデいの代表者を対象に、令和2年10月28日(水)粕谷区民センターにてオンラインヨガ体操体験会を行いました!初めてのZoomを活用した体験会に、参加者も楽しそうにヨガ体操をされていらっしゃいました♪



オンライン活用講座
第2弾

LINE活用講座

コロナ禍でもオンラインを活用した活動ができないかと職員で日々話し合い、サロンやミニデいの活動を行うグループ向けにLINE活用講座を行いました!中には、初めてLINEをダウンロードした方もいらっしゃり、「これでやっと皆さんと繋がることができます♪」「遠く離れた孫とのビデオ通話が楽しみ♪」など、嬉しい感想をたくさんいただきました!早速グループラインを作成し、LINEを活用している団体さんも多く増えてきています。



「げんきが出る通信」を発行いたしました!

コロナ禍でもサロンやミニデイのみなさまが繋がりを維持できるよう、「げんきが出る通信」を発行しました!第1号は、元気がでるコラムを始め、職員の直筆メッセージを。第2号では、サロンやミニデイのみなさまからいただいたメッセージをお届けしました!

社協のホームページまたは、右記の二次元コードを読み取り、ぜひご覧ください!



第1号



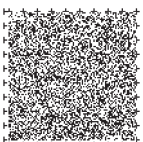
第2号

年末の「食」支援を行いました!



地域の企業・団体等の皆さまからの善意により、ご寄付いただいた食材等を、新型コロナウイルスの影響により減収や離職された方で総合支援資金延長貸付

の借入期間が11月までに終了し、食の支援を必要とされる世帯に対して、年末の食料を配付させていただきました。



買物支援も広がっています!

これまでも、「買物支援マップ」の作成など買物が不便な高齢者への支援に取り組んできました。昨年度より烏山地域では世田谷区商店街連合会とNPO法人シニア・コミュニティと連携し、「買物代行」や「移動販売」のサービスを行っています。コロナ禍での需要もあり、買物支援が広がりをみせています。





災害時安否確認訓練を実施しました

社会福祉協議会は、地域の皆さまに「災害福祉サポーター」としてご登録いただき、まちづくりセンター・あんしんすこやかセンターと連携して、災害時の安否確認やニーズ把握が必要な方の支援をするしくみづくりをすすめています。実効性の高い

安否確認体制をつくるため、ふれあいサービス利用会員と災害福祉サポーターの方々にご協力いただき、利用会員を対象とした「災害時安否確認訓練」を行いました。

訓練にさきがけて、研修兼事前オリエンテーションを行い、11月30日(月)～12月4日(金)を安否確認週間に設定し、その期間内に事務局から送る「発災メール」を合図として、安否確認訓練を行っていただきました。実際には、12月2日(水)に訓練を実施し、早い方で発災連絡後10分ほどで安否確認先に到着！みなさん実際に災害が起こった場合のことを想像しながら参加していただき、貴重なご意見をたくさんいただきました。2度目の緊急事態宣言が明けた3月23日(火)にはミーティングを行い、訓練時の感想や今後の課題について話し合う時間を持つことができました。2月・3月と大きな地震が連続して起こったことで、より身近な問題となり、活発な意見交換の場となりました。訓練は今後も年2回ペースで行い、皆さんと一緒に効果的で安全な体制をつくっていきたいと思います。

烏山地域子ども食堂ネットワーク会議を開催しました！

3月16日(火)上北沢まちづくりセンターにて、烏山地域子ども食堂ネットワーク会議を開催しました。当日は会場とZoomでの同時開催を行い、10団体の皆さんと繋がる事ができました。子ども食堂立ち上げ時の熱い想いやコロナ禍だからこそできる事など、多くの意見交換が行われました。現在、お弁当や食材配布へ変更、人数制限をしたり屋外での活動に変更するなど感染予防対策をしっかりと取りながら、活動を継続しています。今回の会議を通し、子ども達の笑顔のために頑張る子ども食堂のみなさんのネットワークが更に強まりました。

また、「日大文理学部ボランティアサークル立ち上げ検討会」の方も来られ、学生ボランティアの参加検討も進められました。

これからも、"子どもに温かいまち烏山"を目指して、子ども食堂のみなさまと連携を図ってまいります。



令和3年度 職員紹介 今年度もよろしくお願ひいたします♪



所長 杉本 紀也

これまでの経験を活かし、烏山地域の福祉向上に全力で取り組んでいきたいと思っておりますので、よろしくお願いいたします。



上北沢地区 (上北沢/八幡山)
右：鈴木 美穂子
左：増島 圭由



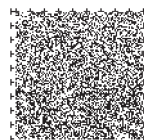
上祖師谷地区 (粕谷/上祖師谷)
右：山口 浩之
左：土釜 身江子



烏山地区 (給田/北烏山/南烏山)
左：小林 暁子
右：若林 みどり



ファミリー・サポート事業/右：椎谷 和子
あんしん事業/中：大塚 敦子
事務専任/左：朝倉 視香





地区社会福祉協議会（地区社協）では、コロナ禍でも人と人との繋がりに基づく福祉のまちづくりを目指して、令和3年度も地域住民のみならずと様々な福祉事業に取り組みます。

※新型コロナウイルス感染症拡大の状況等により変更となる場合もございます。

上北沢地区社協

- 高齢者お楽しみ会（主に70歳以上の高齢者を対象とした交流会）
- ココロンといっしょ（未就学のお子さん・親御さんとの交流）
- 未就学児との交流事業
- ふれあいのつどい（多世代の地域交流事業）
- お茶べり会（出張型の交流会兼相談会）
- 縁側プロジェクト「上北沢えんがわカフェ」（誰でも集える居場所づくり）
- 地区懇談会
- 地域福祉推進員研修
- 広報事業（広報紙の発行・イベント等でPR活動）
- 見守り推進事業（支援カードの配付・まちの便利帳の編纂・配布）



2019年度ふれあいのつどいの様子

上祖師谷地区社協



2019年度地区内イベント出展の様子

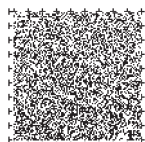
- 地域福祉推進員研修交流会（地域住民や推進員と交流と福祉研修会）
- ココロンの会（多世代間の交流と高校生による秋晴れコンサート）
- はぴねすの会（保育園児と地域高齢者との交流、伝承遊びや食事会）
- 「おひさまひろば」への協力（地域住民の保育園への支援）
- 地区での見守り事業（いのちのバトンの普及啓発）
- ボランティア育成事業
- エリア別懇談会・交流促進事業
- 地区懇談会（地域支えあい活動グループ・NPO法人等との懇談会）
- 広報・啓発事業

烏山地区社協

- 地区社協講座（福祉講座の開催）
- 社協のつどい（烏山地区の住民懇談会）
- ココロンの演奏会（高齢者を対象とした演奏会）
- 広報・PR活動（地区社協だより発行、地区イベントに参加）
- 日赤・社協研修会
- 安心カード普及啓発
- 安心して外出できるまちづくり事業（認知症の方への理解を深める啓発講座の開催等）
- 烏山地区買物支援マップ作製事業（買物が不便な方への支援として、配達店舗マップを作製・配布）



2019年度社協のつどいの様子



コロナ禍でも繋がりの維持を目指して

上北沢地区
事務局

縁側プロジェクト「えんがわカフェ」は、一昨年度に引き継ぎ定期開催する予定でしたが、新型コロナウイルスの影響により、多世代の会食が困難となってしまったため、「プチえんがわカフェ」としてコロナ禍でより孤立しやすい障害のある方6名を対象にお茶会を開催いたしました。参加者からは、「コロナが落ち着いたら大人数でお茶会がしたい!」「將軍池公園でお花見がしたい!」「ポッチャをまたやりたい!」等たくさんのご意見をいただきました♪

また、今回お声がけすることができなかった方に対して「えんがわ通信」を発行し、スタッフのメッセージを添えた手作りマスクと共にお届けしました♪



スタッフのメッセージを添えたマスクとえんがわ通信



プチえんがわカフェの開催

「ハガキでつながるプロジェクト」で人と人の繋がりを…

上祖師谷地区
事務局



子どもたちが書いてくれたハガキ

三者連携（社協・まちづくりセンター・あんしんすこやかセンター）により、コロナ禍で、ご高齢や障害のある方などコロナに感染しないよう外出を控え人との繋がりが減ってしまった方々や、医療や介護施設でコロナと戦いながらいのちを守っている方々に向けて、上祖師谷地区の子どもたちが書いてくれたハガキで少しでも元気づけられたら…との思いから、このプロジェクトが始まりました。ハガキをお届けした方からは「一人で生活しているのですごく嬉しい!」「孫の絵と一緒に飾っておく!」など、嬉しいお言葉をたくさんいただきました。また、ご協力いただいた保育園や小学校からは「とても良い企画だと思う。」「子どもたちが地域の方に何かできる機会を与えてくれて嬉しい。」「ぜひ協力したい。」などの感想をいただきました。今後もこの素敵なつながりが続くよう三者で協力し、このプロジェクトに取り組んでいきたいと思っております。

地域で子どもを支える繋がりづくりに向けて

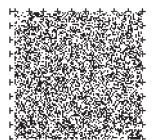
烏山地区
事務局

昨年4月世田谷区児童相談所が開設され、子育て世帯が孤立することなく、地域と子どもの繋がりが、より求められるようになってきています。昨年度は烏山地域全体で、イベントやお祭り等が中止となり多世代での交流の機会が減る中、子どもに関する専門機関のスタッフと現状を確認し、今後地域で取り組むべき課題等について検討しました。

今年度は、子ども食堂をはじめ地域住民による孤立しがちな親子の居場所や専門機関との連携を進め、安心して地域と子育て世帯が繋がれる場を創っていきます。



給田3丁目にオープンした親子の居場所



会員名簿（特別・法人）

敬称略
順不同

上北沢地区

特別会員

- ・庵原 政章
- ・大西 幸男
- ・鈴木 喜代志
- ・浦野 和美
- ・野口 文雄
- ・野口 収
- ・杉田 伊紗武
- ・新井 貞次
- ・大森 猛
- ・尾崎 直人
- ・篠宮 孝
- ・松井 輝子
- ・植松 千恵子
- ・松井 和子
- ・宮坂 復子
- ・松澤 建
- ・植松 喜代光
- ・山下 忠行
- ・島田 益吉
- ・中村 順彦
- ・上北沢1丁目自治会
会長 鈴木 喜代志
- ・都営八幡山アパート自治会
- ・八幡山愛友会 会長 向山栄喜
- ・上北沢いきいきクラブ
- ・かなめ会
- ・いきいき貯筋クラブ八幡山
- ・おとこの台所 八幡山
- ・みづき会
- ・楽彫クラブ
- ・おとこの台所 上北沢
- ・糸の会
- ・桜いきいき
- ・かたよせ会
- ・地域サービスせたすぎ HR
- ・ガンバ会
- ・上北5丁目健康体操
白井 正明

法人会員

- ・はぎや動物病院
- ・(株)トミーワークス 富成明彦
- ・東京新宿木材市場(株)
- ・有限会社 小沢建材工業
- ・(宗)金剛禅総本山少林寺
東京上北沢道院
- ・西濃運輸(株)世田谷支店
- ・鈴木土木工業(株)
- ・特定非営利活動法人
せたがや移動ケア
- ・(有)ファミリーナ
- ・蘆花園植木株式会社
- ・中村栄光堂

上祖師谷地区

特別会員

- ・落合 修
- ・須田 良子
- ・吉岡 秀雄
- ・佐藤 賢一
- ・吉岡 誠市
- ・篠田 稔
- ・内藤 高公
- ・篠田 孝司
- ・北島 幸夫
- ・佐藤 治雄
- ・関根 和子
- ・和栗 良文
- ・本田 紘一
- ・秋山 久恵
- ・安藤 英典
- ・関田 隆則
- ・田瀬 文江
- ・高橋 龍夫
- ・本橋 俊夫
- ・塩田 直人
- ・田中 章次
- ・関田 勝己
- ・田中 賢次
- ・塩田 一樹
- ・高山 弘憲
- ・倉本 晴雄
- ・倉本 元治
- ・上祖師谷自治会
- ・祖師谷橋自治会

- ・成城通りパークウエスト自治会
- ・粕谷会
- ・粕谷2丁目アパート自治会
- ・ゆーみの会

法人会員

- ・(株)スーシーズポーツ
- ・祖師谷保育園
- ・薬局 わかば
- ・至誠会第二病院
- ・ミキ薬局 祖師谷店
- ・水野エンタープライズ(株)
- ・(株)紫水園
- ・(有)本橋商事
- ・世田谷自動車学校
- ・JA 東京中央千歳支店
- ・(株)岡野造園
- ・ゆうあい薬局
- ・三井住友海上ケアネット(株)
ゆうらいふ世田谷
- ・芦花幼稚園
- ・損害保険ジャパン株式会社
- ・千歳保育園
- ・村田永楽園(株)
- ・デイサービス ひなたぼっこ
- ・(有)芳川設備

烏山地区

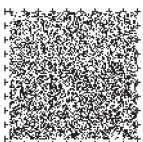
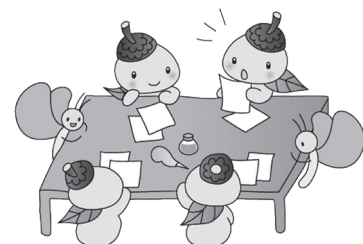
特別会員

- ・池亀 一夫
- ・池亀 喜久
- ・高橋 房枝
- ・下山 淑子
- ・並木 正道
- ・碓井 和夫
- ・木邨 鶴恵
- ・笹尾 淑
- ・鈴木 保寿
- ・甲斐 圓治郎
- ・河田 陽子

- ・穴戸 平和
- ・烏山中町会
- ・千駄山町会
- ・芦花公園団地自治会
- ・給田北住宅自治会
- ・給田南住宅自治会
- ・親和会
- ・北烏山青葉団地管理組合
- ・烏山北住宅自治会
- ・コーシャハイム芦花公園自治会
- ・給田西住宅管理組合
- ・児ヶ谷会
- ・烏山松葉通り住宅自治会
- ・あやめ会
- ・コートヒルズ久我山自治会
- ・コーシャハイム千歳烏山自治会
- ・おとこの台所・烏山
- ・ぱーふるあんどファニーズ
- ・水仙会
- ・サークル・カンナ
- ・22貯筋北烏山
- ・世田谷区手をつなぐ親の会

法人会員

- ・佼成学園女子中学高等学校
- ・(有)豊進
- ・(有)幹商事
- ・よだ歯科医院
- ・倉本歯科
- ・忠重歯科医院
- ・JA 東京中央 烏山支店
- ・宗教法人光母寺
- ・(社福)康和会 久我山園
- ・(株)並木エステート
- ・(有)アベニュー企画
- ・JA 東京中央 芦花支店
- ・(株)内藤地所
- ・(社福)世田谷区立烏山福祉作業所
- ・成瀬医院



令和2年度 烏山地域社協会費報告

昨年度、コロナウイルスの影響により、例年通りの会員会費募集活動が行えない中でしたが、多くの方々にご協力をいただく事ができ、心より感謝申し上げます。

令和3年3月31日現在

地区名	一般会員		特別会員		法人会員		合計	
	会員数 (件)	納入額 (円)	会員数 (件)	納入額 (円)	会員数 (件)	納入額 (円)	会員数 (件)	納入額 (円)
上北沢	32	24,300	36	323,573	11	55,000	79	402,873
上祖師谷	4	11,000	33	605,000	19	125,000	56	741,000
烏山	41	49,400	33	310,000	15	95,000	89	454,400
事務局扱い	1	300					1	300
合計	78	85,000	102	1,238,573	45	275,000	225	1,598,573

ご寄付のご報告 ~善意のご寄付をありがとうございました~

いただいたご寄付は、世田谷区の地域福祉の推進に活用させていただきます。

令和3年3月31日現在



三栄製薬株式会社 様

月 日	氏 名	金額 (円)
11月 4日	特定非営利活動法人 フリー・ザ・チルドレン・ジャパン様	3,500
11月11日	三栄製薬株式会社 代表取締役 藤森博昭様	500,000
12月 7日	北沢間税会様	100,000
2月 3日	株式会社三雄 代表取締役 山崎睦雄様	500,000
3月30日	匿名	—

長きにわたり、ご寄付を頂いておりました株式会社久留米興業の川島吉男会長が、3月ご逝去されました。心より哀悼の意を表しますとともに、深く感謝申し上げます。

子育て支援者養成研修 受講生募集



子どもが好きな方、地域の
子育てを応援しませんか？



対 象	研修修了後、ファミリー・サポート・センター事業の援助会員として子どもの一時預かりや送迎ができる18歳以上の方
受講日数	安心して活動していただくために必要な科目 全6日間(24時間)
受講内容	「子育て援助活動について」「世田谷区の子育て事情」「事故予防と応急手当」など
受講料	2,000円(テキスト代)

※詳しい日程や会場等は、区報・ホームページ等で確認していただくか、電話でお問い合わせください。

【お問合せ・お申込み】
世田谷区ファミリーサポートセンター



電話：03-5429-1200

FAX：03-5429-1202

新規社協協力店ご紹介

世田谷区社会福祉協議会では、地域福祉推進のための広報活動の一環として、近隣の店舗に広報紙を設置させていただく『社協協力店』を募集しています。新規協力店が増えましたので、ご紹介いたします♪



魚酒房 森さと
(上北沢 3-34-21)



いっちょめパン
コイノニアかみきた
(上北沢 1-32-14)

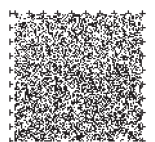


生活クラブ子育て広場
ぶらんこ粕谷
(粕谷 3-16-5)

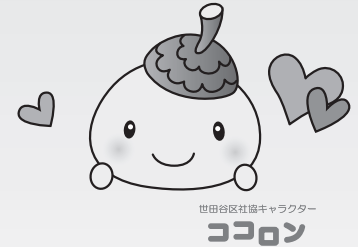


いせだ接骨院
(南烏山 1-30-3-B)

ありがとうございます！



ひろげよう！福祉の輪



世田谷区の福祉向上にご協力ください！

社会福祉協議会（社協）の活動は会員の皆様の会費が必要です

社協では会員を募集するとともに、会費を募集しています。会費は当協議会の貴重な

財源として高齢者や子ども、障害がある方などに対するさまざまな地域福祉を推進する活動の資金となっています。

種 別	会 費
一 般 会 員	年額 300 円以上 5,000 円未満
特 別 会 員	年額 5,000 円以上
法 人 会 員	年額 5,000 円以上

法人からご協力いただく会費につきましては法人税法上の「損金算入」の対象になります。

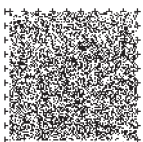


世田谷区 社会福祉協議会

● 支えあい ● 心をつなぐ ● 合い言葉 ●



世田谷区社協 検索



- 法 人 本 部 TEL 5429-2200 FAX 5429-2204
- 玉川地域社協 TEL 3702-7777 FAX 3702-7861
- 世田谷地域社協 TEL 3419-2311 FAX 3419-2354

- 砧地域社協 TEL 5727-6101 FAX 5727-6103
- 北沢地域社協 TEL 5787-8537 FAX 5787-8533
- 烏山地域社協 TEL 5314-1891 FAX 5314-1893

