



赤い羽根共同募金の配分を受けて発行しています

社協だより



世田谷区社協キャラクター
ココロン®

第 50 号

令和5年11月1日発行

<https://www.setagayashakyo.or.jp> 世田谷区社協 検索



世田谷区 社会福祉協議会

● 支えあい ● 心をつなぐ ● 合い言葉 ●

世田谷区社会福祉協議会は、
誰もが安心して暮らせるまち・世田谷を目指し、
区民の皆さんと共に福祉のまちづくりを進める非営利団体です。

世田谷地域

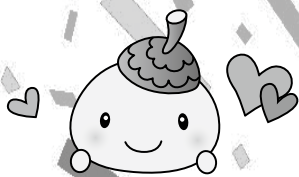
世田谷地域社会福祉協議会事務所

〒154-0004

世田谷区太子堂2-12-2 T-one世田谷ビル5階

TEL.3419-2311 FAX.3419-2354

e-mail ☒ stshakyo@basil.ocn.ne.jp



支えあい ● 心をつなぐ ● 合い言葉 ●
池尻地区社会福祉協議会



支えあい ● 心をつなぐ ● 合い言葉 ●
上馬地区社会福祉協議会



支えあい ● 心をつなぐ ● 合い言葉 ●
野沢地区社会福祉協議会



支えあい ● 心をつなぐ ● 合い言葉 ●
太子堂地区社会福祉協議会

おかげさまで 祝 50号

平成18年より、地域の活動に寄り添って発行を続けてきた地域社協だより。
今号で「50号の節目」を迎えました。



支えあい ● 心をつなぐ ● 合い言葉 ●
若林地区社会福祉協議会



支えあい ● 心をつなぐ ● 合い言葉 ●
下馬地区社会福祉協議会



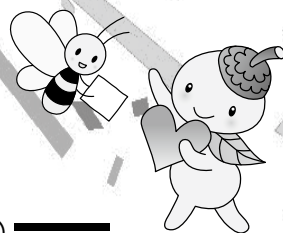
支えあい ● 心をつなぐ ● 合い言葉 ●
上町地区社会福祉協議会



支えあい ● 心をつなぐ ● 合い言葉 ●
経堂地区社会福祉協議会

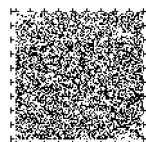


災害時には
FM 世田谷
83.4



世田谷地域社協だよりは地域版社協広報紙です(発行日は年2回:6月1日、11月1日)

回 覧	1	2	3	4	5	6	7	8	9	10
	11	12	13	14	15	16	17	18	19	20



地区社会福祉協議会の予定

池尻



伊藤正敏会長

「三宿・池尻ふれあい音楽交流会」



隔月第2金曜日 10時～12時
会場：池尻2丁目アパート集会室
“音楽”を通じて地域のつながりを育む交流会を開催しています♪



「スマホ講座基本の『き』」

11月24日(金) 10時～11時半
会場：太子堂まちづくりセンター

活動フロア



スマホの基本操作を学びながら、住民同士の交流を深めています。



太子堂地区社会福祉協議会

川崎恵美子会長

太子堂

若林

若林地区社会福祉協議会



竹内悦子会長

「わくわく芋煮会」



11月4日(土) 10時～13時(予定)
会場：若林複合施設

芋煮や伝承遊び等を通して、住民同士の多世代交流を行っています。



「ふれあい作品展」

11月29日(水)～12月1日(金)
会場：上町まちづくりセンター3階
活動フロア

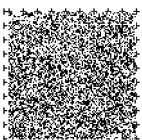
手芸・陶芸・絵画・写真など、地域の皆様が作った様々な作品を展示します。



上町地区社会福祉協議会

松岡宏武会長

上町



地域の輪を広げる活動に取り組んでいます！ぜひご参加ください
 詳細はホームページに掲載しております。右記の二次元コードよりご覧いただけます。



「街なかステーションきょうDO」



毎月第2水曜日 14時～15時半
 会場：チャームスイート経堂&
 経堂すずらん通りほっとステーション

「ちょっと誰かに聞いて欲しい」
 そんなお話もできる地域の
 居場所を開催しています！



鈴木賢治会長

経堂

下馬



三村節子会長

「サロン下馬和楽」



毎月第4月曜日 14時～15時半
 会場：都営下馬アパート 第1集会所

“地域の縁側”を目指して、いつでも、
 だれでも、気軽に立ち
 寄れる居場所を
 開催しています。



「サロンのざわ」



毎月第1日曜日 13時～14時半
 会場：URアクティ三軒茶屋
 5号棟集会所

どなたでも参加できる居場所です。
 歌や体操を中心に月替わりの企画を楽
 しんでいます。



田嶋宏会長

野沢

上馬



湯澤武史会長

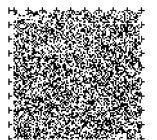
「シニアのためのスマホ教室」

11月4日(土) ①10時半～12時 ②14時～15時半



会場：駒澤大学 3号館2階3-210教場

駒澤大学のオータムフェ
 スティバルに出店！大学生
 がスマホの使い方を丁寧
 に教えてくれます。





地域社協事務所の窓口では どんなことができるの？

※取り組みの一部をご紹介します

地域支えあい活動の紹介

仲間作りを目的として、住民の皆さまが自主的に行っているサロン・ミニデイ・子ども食堂のご紹介。これから活動をスタートされる団体の立ち上げ支援も行っています！



ボランティアの登録・派遣

様々な地域活動に取り組んでいただくためのボランティア登録ができます。イベントなどでボランティアを派遣して欲しいといった相談も受けています！



日常生活のお手伝い

掃除や買い物などにお困りの方に、住民参加型の家事援助サービスを行っております。また、生活に不安のある高齢者や障害のある方に、郵便物整理などの支援を行います。



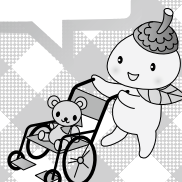
保険の手続き

ボランティア活動を行う際や行事を主催する際のけがや事故などのリスクへの備えとして、ボランティア保険や行事保険への加入手続きを行っております。



車イスの無料貸し出し

区内在住の方を対象に車いす（介助者用、自走用）の貸し出しを無料で行っています。
※在庫によっては貸し出しできないことがあります。



社協会費・寄付の受付

地区社協、区社協の活動資金となる会費や寄付を受け付けております。ご協力どうぞよろしくお願いいたします。

一般会員	300円以上
特別会員	5,000円以上
法人会員	5,000円以上



お電話でもご相談を承っております！

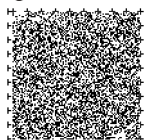
世田谷地域社会福祉協議会事務所

TEL：03 - 3419 - 2311

世田谷区太子堂 2-12-2 T-one 世田谷ビル5階



詳細はHPへ



NEW

社協協力店のご紹介



「ゴードカフェ」は松陰神社近くにあるカフェで、社協協力店として登録していただいています。今回、お店で扱っているスパイスやパスタを社会福祉協議会へ寄付していただきました。オーナーの小田さんは、以前近隣の大学でやっていたフードドライブをきっかけに社会福祉協議会を知り、その後社会福祉協議会のホームページを見て活動に賛同、食材寄付のお申し出につながりました。

ご寄付いただいた食材は、地域の子ども食堂等にお届けしました。

スパイスと一緒におすすめの使い方紹介メモも添えていただいたことで、活用方法が広がったと、子ども食堂の皆さまもとても喜んでおられました。



社協協力店とは…

社会福祉協議会の取り組む「福祉でまちづくり」を目指した事業に対して、広報協力や会場提供などを中心に地域貢献としてご協力いただいている店舗・事業所のことです。随時募集中です！



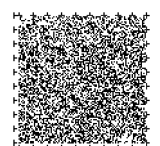
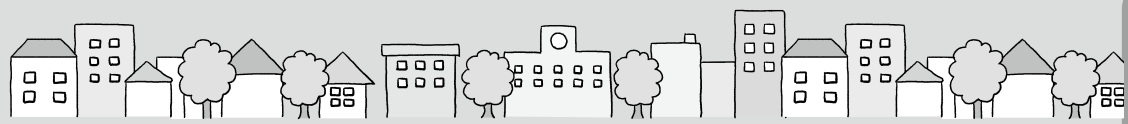
ご寄付のご報告

ご厚志に感謝申し上げます。
地域福祉推進のために大切に活用させていただきます。



令和5年4月～令和5年9月受付分

寄付日	ご芳名	金額(円)
4月3日	世田谷学園中学校・高等学校 様	67,635
4月3日	鷗友学園女子中学高等学校 学園祭実行委員会 様	15,000
6月6日	東京土建三軒茶屋分会 女性の会 様	2,000
6月6日	東京土建三軒茶屋分会 様	10,000
7月25日	伊藤 ヨシ 様	500,000
9月7日	株式会社 糸野 様	—



なにか新しいことを
始めてみたいな…

どんなことができるの？
どうやって始めるの？

『いつかは自分も！』と
思ってはいるけれど…

50代から始める 地域活動 ボランティア



途中参加・途中退出もOK！

2023年 **12/11 (月)** 午前10:00～12:00

会場 三茶しゃれなあどホール（世田谷区民会館別館）
5階集会室「オリオン」（住所：太子堂2-16-7）

対象 どなたでもお気軽にご参加ください

定員 20名【申込制】 **参加費** 無料



活動者インタビュー

様々な地域活動、ボランティア活動をしている方に
始めたきっかけ、活動の様子などを伺います。

【登壇者(予定)】

- ・子ども食堂 代表者
- ・子育てサロン 代表者
- ・有償ボランティア(家事支援・産前産後支援)

ゆるっとトーク・相談会

職員や活動者の方への
質問や相談はもちろん、
参加者同士でゆるっと
情報交換もできます。

活動紹介・マッチング

社会福祉協議会の
ボランティアだけでなく、
関係団体や地域の活動
についても紹介・掲示を
行います。

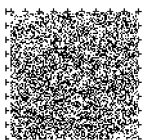
お申込
お問合せ

世田谷区社会福祉協議会世田谷地域社協事務所

TEL：03-3419-2311



お電話 又は
左記のQRからも
申込みできます



NEW

ふれあい・いきいきサロン

池

「池尻Y・Yリハスポクラブ」の活動をご紹介します 尻

ふれあい・いきいきサロン（通称：サロン）は、「楽しく」「気軽に」「無理なく」を基本として、閉じこもりや孤立・孤独等の解消に向け、地域・地区の住民の方々が自主的に取り組む、仲間づくりの活動です。今回は、今年池尻で新しく立ち上がったサロンの活動をご紹介します。

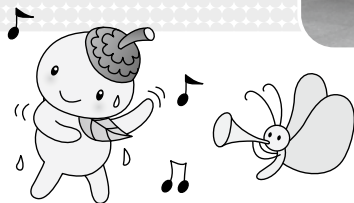
【どんな活動ですか？】

パラリンピックの正式種目でもある「ボッチャ」をメインに、軽体操で体を無理なく動かしたり、活動中は皆でワイワイおしゃべりしながら楽しく交流しています。



【こんな方にオススメ(^^♪)】

- 体を少しでも動かしたい方
- おしゃべりを楽しみたい方
- ボッチャに興味がある方



対象者：誰でも
 開催頻度：毎週月曜日
 時間：13時半～15時半
 場所：池尻第二体育館
 多目的室
 参加費：100円（月額）

子育て支援者養成研修受講生募集

【受講者の声（抜粋）】

- 内容がとても深い。すべてが、とても参考になった。
- オンラインは何度も聞き返したり調べながら、自分のペースで進められた。

対象	責任を持って子ども（生後43日～小学6年生）の一時預かりや送迎ができる18歳以上（高校生不可）の方	
コース	会場受講コース 全6日間（計25.5時間）	オンライン受講コース ※実技（3.5時間）のみ会場での受講が必要 12科目22時間はオンラインでの視聴
	今年度は、各コース3回ずつ開催の予定です。	
内容	「子育て援助活動について」「世田谷区の子育て事情」「事故予防と応急手当」など	
受講料	2,000円（テキスト代）	

スマートフォンは
こちらから▼

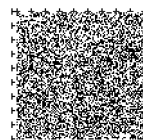


【お問い合わせ先】

世田谷区ファミリーサポートセンター

電話：03-5429-1200 FAX：03-5429-1202

※詳しい日程や会場等は、区報（11/15発行）・社協ホームページ等で確認していただくか、電話でお問い合わせください。





歳末たすけあい・地域支えあい募金に ご協力をお願いします！

「歳末たすけあい・地域支えあい募金」とは？

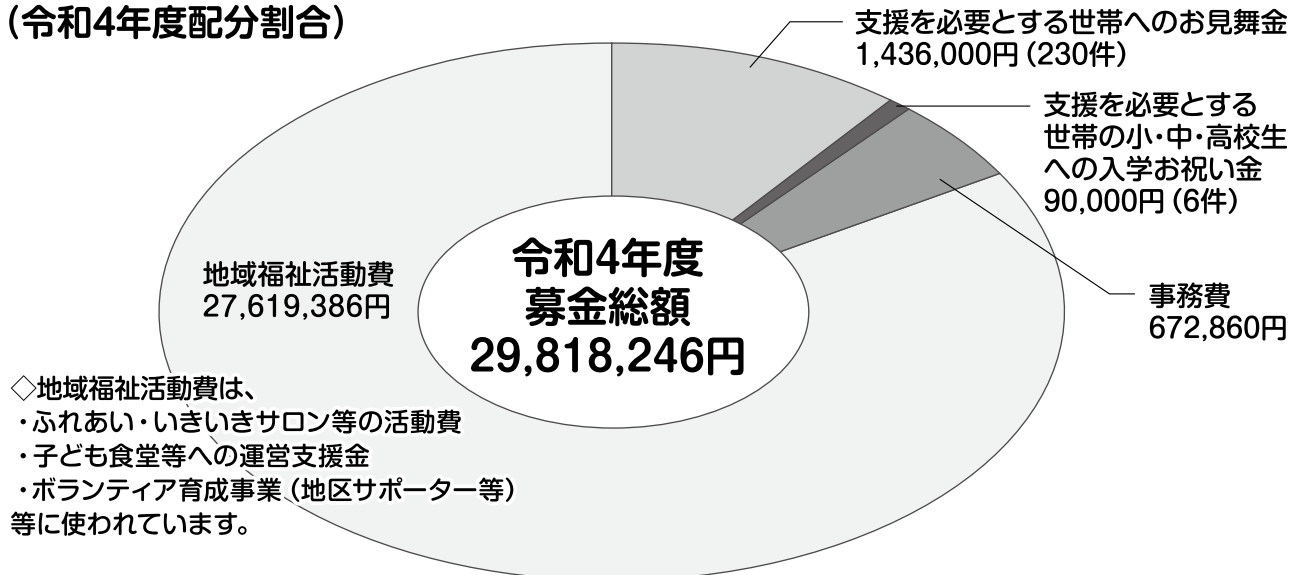
東京都共同募金会が主催し、世田谷区、世田谷区町会総連合会、世田谷区赤十字奉仕団、世田谷区民生委員児童委員協議会の協力により、世田谷区社会福祉協議会が実施しています。

皆様からいただいた募金の使いみち

募金はすべて世田谷区の福祉事業に活用します。

支援を必要とする世帯等へのお見舞金や支援を必要とする世帯の小・中・高校生への入学のお祝い金、地域福祉推進のための支えあい活動、子ども食堂等への運営支援金など地域福祉活動費に活用します。（受領証の作成などの一部事務費もあります。）

（令和4年度配分割合）



「歳末たすけあい・地域支えあい募金」についてのお問い合わせ・ご連絡先

世田谷地域社会福祉協議会事務所

住所 太子堂2-12-2 T-one世田谷ビル5階
電話 3419-2311 FAX 3419-2354

北沢地域社会福祉協議会事務所

住所 北沢2-11-3 イサミヤビル3階
電話 5787-8537 FAX 5787-8533

玉川地域社会福祉協議会事務所

住所 等々力3-4-1 玉川総合支所2階
電話 3702-7777 FAX 3702-7861

砧地域社会福祉協議会事務所

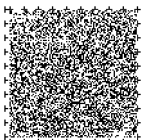
住所 成城2-33-15 成城2丁目事務所棟1階
電話 5727-6101 FAX 5727-6103

烏山地域社会福祉協議会事務所

住所 南烏山5-18-13 モリッチビル4階
電話 5314-1891 FAX 5314-1893

地域社協課 調整係

住所 成城6-3-10 成城6丁目事務所棟4階
電話 5429-2233 FAX 5429-2204



世田谷区 社会福祉協議会

● 支えあい ● 心をつなぐ ● 合い言葉 ●

中央共同募金会のホームページで、全国市区町村の詳しい募金の使いみちが検索できます。
詳細は、右記のホームページをご覧ください。 → <https://www.akaihane.or.jp>