

社協だより



第 35 号

平成29年3月1日発行

<http://www.setagayashakyo.or.jp>

世田谷区社協

検索



世田谷区 社会福祉協議会

● 支えあい ● 心をつなぐ ● 合い言葉 ●

世田谷区社会福祉協議会は、
誰もが安心して暮らせるまち・世田谷を目指し、
区民の皆さんと共に福祉のまちづくりを進める非営利団体です。

烏山地域

烏山地域社会福祉協議会事務所

〒157-0062

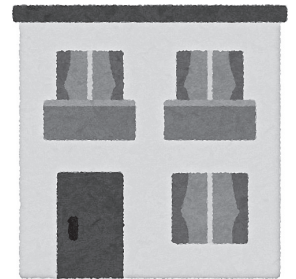
世田谷区南烏山5-16-11 烏山総合支所仮庁舎1階

TEL.5314-1891 FAX.5314-1893

e-mail ☒ stshakyo@basil.ocn.ne.jp

～ “支え、支えられるまち” を地域の皆さまとともに目指して～

あなたの力を必要としている方が たくさんいます！



地域で
ワイワイ
活動したい



福祉施設や
町会等で
活動したい

高齢・
障害の方への
お手伝い



子育て
世帯への
お手伝い

あなたの気持ちを活かせる活動をご紹介します！

⇒ 詳しくは中面へ

FM
SETAGAYA
83.4
災害時には
FM 世田谷
83.4



困ったときは“お互いさま”

～だれかの役に立ちたい、という思いをカタチに～



ファミリー・
サポート・センター
援助会員

～子育て世帯へのお手伝い～

お子さんの預かりや保育園等の送迎のお手伝いをご自身の都合の良い曜日・時間の範囲内で活動いただける有償のボランティア活動です。身近な地域で子育て世帯のチカラになりたい方、登録してみませんか？活動前に研修があるので、安心して活動いただけます。



ふれあいサービス
協力会員

～高齢・障害の方へのお手伝い～

高齢の方や障害のある方、産前産後の方等で、日常生活に支障があってお困りの方のお宅を訪問し、必要なお手伝いをする有償のボランティア活動です。掃除、買い物等家事や外出の付き添い等のお手伝い、自立生活のためのちょっとしたサポートなど、資格がなくてもできる活動がたくさんあります。

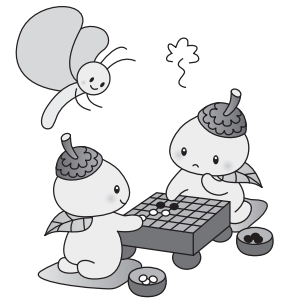


サロン・ミニデイ
のお手伝い

～地域でワイワイ活動したい～

世田谷区には高齢者や障害のある方、子育て中の方などさまざまな方が集まり、お茶とおしゃべりを楽しむふれあい・いきいきサロン、支えあいミニデイ、子育てサロンの活動が盛んに行われています。

地域で気軽に無理なく参加できる仲間作りにぜひ力を貸してください！

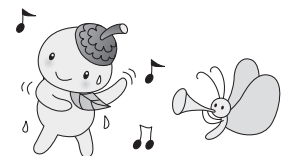


地区サポータ

～福祉施設や町会等で活動したい～

お住まいの地区の町会・自治会や福祉団体で開催されるイベント等の企画準備や事業当日の支援をするのが地区サポータの活動になります。夏祭り、防災訓練、餅つき大会、敬老会などさまざまな活動があります。

年数回程度のお手伝いからできる方、まずは登録してみませんか？



詳しくは、**烏山地域社会福祉協議会事務所(5314-1891)**まで
お問い合わせください

「世田谷区社会福祉協議会をこれからもよろしくお願いたします」

昨年、区社協飯田前会長ご勇退の後、後任として会長職にご推挙賜りました、北沢地域社協福祉推進協議会長の上原でございます。

さて、地域社会では、孤立や閉じこもり、生活困窮などの深刻な福祉課題・生活課題が広がっており、既存の制度やサービスだけでは解決できない問題が山積しております。

社会福祉協議会と致しましては、これからも住民の皆様の多彩な活動への支援はもとより、地域における様々な生活課題の解決に向けて、「地域の支えあい」を基に、住民相互のネットワークづくりや、関係機関との連携に一層取り組み、「いつまでも住み続けたい福祉のまち・世田谷」の実現に向けて、積極的に事業活動を進めて参ります。これまで、歴代の役員の方々께서築き上げてこられた、世田谷区社会福祉協議会を引き続き発展に向けて微力ながら尽力してまいりる所存でございます。今後とも皆様のご支援・ご協力を賜りますよう、お願い申し上げます。



世田谷区社会福祉協議会 会長 うえはら 上原 しげる 繁

烏山地域社協福祉推進協議会会長 ご挨拶



烏山地域の皆さま、こんにちは。

このたびの新役員を選任に際し、委員各位の推薦をいただき、会長職を務めさせていただくことになりました。

前任の倉本俊幸会長は、設立当初から11年6ヶ月に及ぶ在任の中で、烏山地域の福祉の増進にご尽力をいただきました。ここに心から感謝と敬意を申し上げます。

新任として微力ではありますが、皆様のご協力をいただき、安全で安心、楽しく住みやすい福祉のまちづくりに努めていきたいと考えています。

今後とも烏山地域社協福祉推進協議会へのご理解とご協力をよろしくお願いたします。

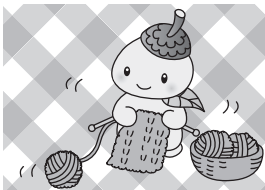
烏山地域社協福祉推進協議会 会長 みずの 水野 ただし 貞

日常生活に役立つ知識を学んでみませんか？

～研修会・事業説明会のご案内～

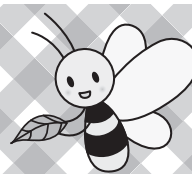
私たちの毎日の家事にも役立つテーマを取上げました。前のページでご紹介した事業のご案内もさせていただきます。
※次年度の研修会・事業説明会は6月からを予定しています。

| 日時・会場 | テーマ |
|--|--|
| 3月22日（水） 9:00～12:30 社会福祉協議会 成城本部 研修室 (成城6-3-10 3階) | ～家事援助のヒント～ ◆掃除、洗濯、買物、食事づくり 効率よく、また負担のないよう行なうためのコツを、実演を含め経験豊かな方からうかがいます。 講師：NPO法人せたがや福祉サポートセンター 協力：世田谷区シルバー人材センター |



地区社協情報

お問い合わせは、烏山地域社会福祉協議会事務所へ



上北沢地区社会福祉協議会

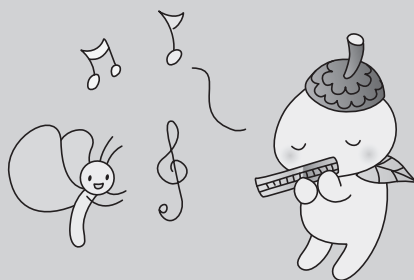
自由広場 (PR事業)

10月15日(土) 將軍池公園にて、上北沢地区内の町会・自治会や活動団体等が連携して開催された「第25回自由広場」にPRを目的に射的ゲームで出店しました。当日は、小学生や中学生のジュニアボランティアの方たちの協力もあり、お子さんを中心にたくさんの方に射的を楽しんでいただきながらPRをすることが出来ました。



ふれあいのつどい

11月12日(土) 都立松沢病院体育館にて、日本大学リズム・ソサエティ・オーケストラをお招きし、大迫力の生バンドの演奏を楽しみました。当日は、ベビーカーの赤ちゃんから高齢者まで150名近くの方にお越しいただき、「学生さんのパワーを感じられ、とても良かった」等の感想をいただきました。



烏山地区社会福祉協議会

お楽しみ会

10月7日(金) 烏山区民会館のホールにてココロンの会主催による「ココロンのお楽しみ会」を開催しました。オープニングは保育園の園児によるダンスやソーラン節などを披露いただきました。一生懸命な姿に会場から大きな拍手が送られました。

第2部のお楽しみ会は、昨年に引き続き、文化庁芸術賞を受賞された『丸山おさむ』氏による“声帯模写”(レパートリーは何と200種類以上!) をご披露いただき盛況のうちに終了となりました。



♪園児のオープニング♪



☆丸山おさむ氏☆

社協のつどい

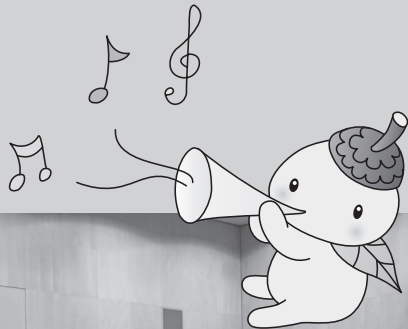
10月19日(水) 烏山区民センターにて『社協のつどい(共催：地区情報連絡会、地区包括ケア会議)』を開催しました。当日は、町会自治会や民生委員・児童委員、日赤奉仕団、警察・消防、福祉施設や福祉事業所、地区社協や地域支えあい活動団体など多岐に渡る方々にご参加いただき、「安全に暮らせるまちを目指して」をテーマに様々な地区課題について話し合いながら課題の共有を図りました。また、なかなか知る機会のない各種団体を知るきっかけになるとともに、横の関係構築の一助となりました。



上祖師谷地区社会福祉協議会

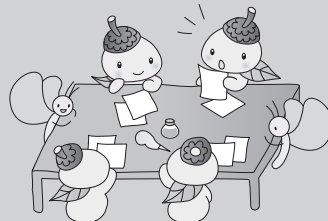
第11回秋晴れコンサート

11月23日(水・祝)「ココロンの会」主催による「秋晴れコンサート」を開催しました。都立芦花高校吹奏楽部の皆さんの協力のもと、今年で第11回目を迎えました。リピーターも多く「毎年楽しみにしているのよ」と多くの方々からの言葉をいただき、老若男女問わず、地域の方々120名以上で楽しい時間を過ごしました。これからも上祖師谷地区に暮らす幅広い世代の皆様と共に絆を深めていきたいと思えます。



上祖師谷地区社協懇談会

12月16日(金)上祖師谷地区で活動している様々な機関・団体、施設が、お互いに知り合い・つながれるよう、懇談会を開催しました。第一弾は「高齢・障害」分野で活動している方々37団体43名にご参加頂き「上祖師谷らしい見守りとは～上祖師谷地区ってどんなところ?!～」をテーマに活発な意見交換が行われました。今後も、顔の見える関係作りを進めるとともに、皆さんの貴重なご意見から、さらなる広がりを目指して活動していきます。



安心カードのお知らせ

万一に備えて必要な名前・緊急連絡先・身体の状態などが書かれた用紙を専用ケースに入れ、冷蔵庫のドアポケットに保管しておくものです。

安心カードの情報により、万が一の時に、適切な救護や緊急連絡先との連絡ができ、素早く適切な対応につながります。この取り組みは「日常生活の安心材料のひとつ」で、烏山地区管内(給田・北烏山・南烏山)在住の方で年齢制限はなく、どなたでもご利用いただけます。ぜひ、ご利用ください。

※平成29年1月末日現在**935**世帯利用

★既にお持ちの方は内容の見直しをお願いします。

★まだお持ちでない方は烏山地域社会福祉協議会事務所で随時受付けておりますので、ぜひお申込ください。



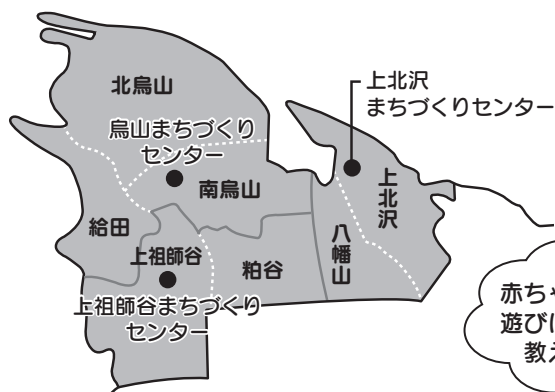
安心カードのおかげで
対応しやすい!!



みんなが安心できるよ!
ぜひ活用を★

福祉の相談窓口のご案内

区民の皆様の様々な相談を身近な地区で受けられるよう三者（社会福祉協議会、あんしんすこやかセンター、まちづくりセンター）が連携し、対応します。



| 地区 | 所在地 | 社会福祉協議会 地区事務局 | まちづくりセンター | あんしんすこやかセンター |
|--------------------|-----------|------------------|------------------|------------------|
| 上北沢 (上北沢、八幡山) | 上北沢4-32-9 | 電話 090-9818-2773 | 電話 03-3303-0111 | 電話 03-3306-1511 |
| | | FAX 03-4330-1895 | FAX 03-5374-7030 | FAX 03-3329-1005 |
| 上祖師谷 (上祖師谷、粕谷) | 上祖師谷2-7-6 | 電話 070-3946-9805 | 電話 03-3305-8611 | 電話 03-5315-5577 |
| | | FAX 03-6733-8306 | FAX 03-5384-7196 | FAX 03-3305-6333 |
| 烏山 (給田、南烏山、北烏山) | 南烏山6-2-19 | 電話 070-3946-9806 | 電話 03-3300-5420 | 電話 03-3307-1198 |
| | | FAX 03-6733-8514 | FAX 03-5384-7197 | FAX 03-3300-6885 |

イベント情報

ボランティア募集

活動団体紹介

あなたのまちの福祉情報を掲載しています！

「上北沢地区福祉ステーション」「上祖師谷地区福祉ステーション」
「烏山地区福祉ステーション」で検索するか、

<http://chiku.setagayashakyo.or.jp/>

にアクセスください。



メールマガジンで地区の情報を配信します！

あなたも、登録してみませんか？

- 方法1** 右のQRコードを携帯に読み込んでください。登録の手順が配信されます。
- 方法2** 下記のメールアドレスに、空メールを送信すると、登録のためのメールが届きます。

t-se-shakyo@sg-m.jp





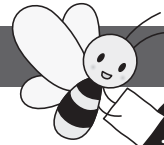
善意のご寄付ありがとうございました

(~平成29年1月)

皆さま方からのご寄付は、世田谷区の地域福祉の
推進に活用させていただきます

| 月日 | 御名前 | 金額(円) |
|-------|-----------------|---------|
| 11月4日 | 北沢間税会 会長 喜々津英二様 | 100,000 |

社協協力店 一覧



募集中

下記の店舗は、「社協だより」「社協応援箱」等の設置にご協力いただいております。

烏山地域社協事務所では、「社協だより」「社協応援箱」などを置いていただける協力店を募集しております。
次号以降、お名前を掲載いたします。

(設置順)

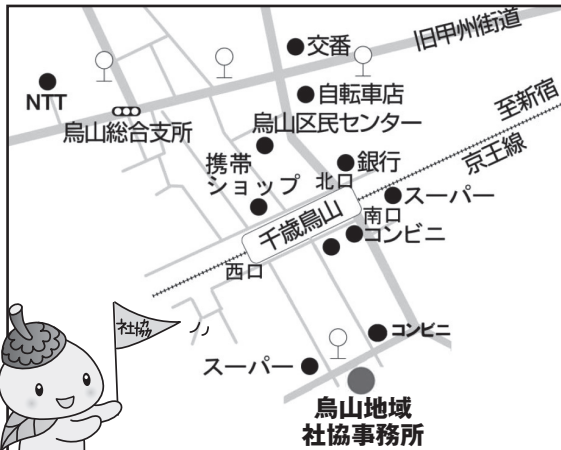
| | | | |
|-------------|------------------------|------------------|---------------------------|
| 忠重歯科医院 | 世田谷区南烏山6-29-3 快晴館ビル1階 | 焼肉 六花苑 | 世田谷区南烏山3-7-13 |
| 昭和信用金庫上北沢支店 | 世田谷区上北沢3-32-13 | 昭和信用金庫八幡山支店 | 杉並区上高井戸1-1-11 |
| 昭和信用金庫烏山支店 | 世田谷区南烏山4-12-7 | JA東京中央烏山支店 | 世田谷区南烏山6-33-3 |
| JA東京中央芦花支店 | 世田谷区南烏山3-2-10 | ファーマーズマーケット千歳烏山店 | 世田谷区南烏山6-28-1 |
| JA東京中央千歳支店 | 世田谷区粕谷3-1-1 | 名倉堂小沼接骨院 | 世田谷区南烏山6-13-13 富岡コーポC109 |
| 八千代銀行烏山支店 | 世田谷区南烏山6-3-13 | 上田クリニック | 世田谷区南烏山6-3-15 ikビル2階 |
| 世田谷上祖師谷二郵便局 | 世田谷区上祖師谷2-7-10 | 柴本内科 | 世田谷区八幡山3-32-25 |
| 紅谷 | 世田谷区八幡山3-34-16 | 八幡山駅前郵便局 | 世田谷区八幡山3-34-15 |
| なごみ整骨院 | 世田谷区南烏山6-4-21 SJKビル1階 | 成瀬医院 | 世田谷区北烏山1-41-18 |
| 田中医院 | * NEW * 世田谷区北烏山7-26-11 | 小林クリニック | * NEW * 杉並区上高井戸1-14-6-102 |

ご協力誠にありがとうございます。

烏山地域社会福祉協議会事務所が

移転します！

3月21日(火)から 下記の場所で業務を行います



これからも地域の皆様とともに、
「誰もが安心して暮らせるまち・世田谷」を
目指してまいります。
今後ともよろしくお願ひ申し上げます。

★新事務所の連絡先★

住所：〒157-0062

世田谷区南烏山5-18-13 モリッチビル4階

電話：03-5314-1891 FAX：03-5314-1893

※電話・FAX番号の変更はございません





歳末たすけあい・地域支えあい募金報告

地域の皆様や関係団体のあたたかいご協力により、たくさんの募金をいただきました。心より感謝申し上げます。なお、募金は下記のとおり配分されましたのでご報告いたします。

■募金額

平成29年1月31日現在

| 区 域 | 募 金 額 | 前年度募金額 | 増 減 |
|------------|-------------|-------------|-----------|
| 世田谷区全域〔総額〕 | 44,782,995円 | 45,585,746円 | △802,751円 |
| 烏山地域〔総額〕 | 3,085,514円 | 3,297,384円 | △211,870円 |
| 上北沢地区 | 1,134,200円 | 1,199,304円 | △65,104円 |
| 上祖師谷地区 | 998,780円 | 1,032,950円 | △34,170円 |
| 烏山地区 | 934,179円 | 1,065,130円 | △130,951円 |
| 事務局 | 18,355円 | 0円 | 18,355円 |

■見舞金・祝金配分内訳

| 対 象 | 内 容 | 世田谷区全域 | 烏山地域 |
|----------------------|-----------------------------|-------------------------|---------------------|
| ① 支援を必要とする世帯見舞金 | 1世帯 10,000円 1人増 2,000円加算 | 157世帯300人 1,856,000円 | 29世帯65人 362,000円 |
| ② 支援を必要とする世帯小中学校入学祝金 | 15,000円 | 6件 90,000円 | 1件 15,000円 |
| ③ 在宅要介護高齢者介護者見舞金 | 5,000円 | 1,073件 5,365,000円 | 103件 515,000円 |
| ④ 在宅重度障害児(者)介護者見舞金 | 5,000円 | 418件 2,090,000円 | 58件 290,000円 |
| ①～④の合計金額 | | 9,401,000円 | 1,182,000円 |
| 28年度事務費 | | 774,311円 | |
| 29年度地域福祉活動費など | | 34,607,684円 | |

※お見舞金・お祝い金のほかに、世田谷区内の様々な地域福祉活動に活用されています。

歳末たすけあい・地域支えあい募金へのご協力、有難うございました！

昨年12月1日(木)午後、千歳烏山駅(烏山区民センター前)ほか区内5ヶ所で、社会福祉協議会職員による募金活動を実施し、総額142,710円の募金が集まりました。

ご協力いただいた募金は、各地区で集めていただいた募金と併せて、全て世田谷区内の福祉事業に活用いたします。

高齢者・重度障害者(児)の介護者や、支援を必要とする世帯へのお見舞金、支援を必要とする小・中学生への入学お祝金として、昨年末に世田谷区民生委員児童委員協議会のご協力を得てお配りさせていただいたほか、地域福祉推進のための地域福祉活動費に使わせていただきます。

