



赤い羽根共同募金の配分を受けて発行しています

# 社協だより



世田谷区社協キャラクター  
ココロン®

第 43 号

令和2年6月1日発行

<https://www.setagayashakyo.or.jp> 世田谷区社協 検索



## 世田谷区 社会福祉協議会

● 支えあい ● 心をつなぐ ● 合い言葉 ●

世田谷区社会福祉協議会は、  
誰もが安心して暮らせるまち・世田谷を目指し、  
区民の皆さんと共に福祉のまちづくりを進める非営利団体です。

## 世田谷地域

世田谷地域社会福祉協議会事務所

〒154-0004

世田谷区太子堂2-12-2 T-one世田谷ビル5階

TEL.3419-2311 FAX.3419-2354

e-mail ☒ stshakyo@basil.ocn.ne.jp

### 社会福祉協議会は

# 福祉のメダリスト

## に伴走しています

P2:引きこもり当事者の家族会



P2:孤立しがちな親子の味方



P3:親子・スレママの応援団



P3:福祉学習(点字)の達人

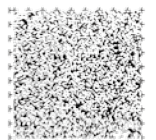


FM SETAGAYA 83.4  
災害時には  
FM 世田谷  
83.4

活動者のトークリレーは P2、P3 をご覧ください

世田谷地域社協だよりは地域版社協広報紙です(発行日は年2回:6月1日、11月1日)

回	1	2	3	4	5	6	7	8	9	10	11	12	13	14	15	16	17	18	19	20	
覧																					



# 社協が伴走している福祉のメダ

## 引きこもり家族会の立ち上げ

社協に相談したことで、家族の心の拠り所になれるサロンが発足したんですね！

### Q.活動を始めたきっかけは？

引きこもり当事者の家族が集まり、抱えている困りごとを語る場として発足しました。子どもが引きこもったのは11年前。どうしていいかわからず悩みました。そんなときインターネットで引きこもりの家族会を知りました。友人や親戚にもなかなか話せない子どもの様子や対応、困りごとなど学び話すことができました。年齢も職業も考え見方も様々です。身近な所で地域や行政ともつながり、同じ立場で話し学び、少しでも楽になって欲しいと思いました。

### Q.どんな活動をされていますか？

毎月第2土曜日の午後、宮坂区民センターで少人数で和気あいあいと、関係機関と連携しながら、語らいや情報交換を行っています。参加者が自らの思いを語り、お互いに耳を傾けるなど懇談を大事にしています。また、講演会やメディアなどの情報交換を行ったり、カウンセラーの方を迎えてアドバイスを受たり、家計のマネジメントなど安心な生活を見通すプランづくりなどの要望もくみながら、すすめています。

### ●今後の活動に向けたメッセージ

引きこもりは、いじめ、失業などを契機に誰にでも起こり得るもの。当事者も家族も孤立しがちですが、誰ひとり取り残されることなくつながりあい、希望をもって暮らしていける共生社会をつくるため、「参加してよかった」と思える会を心がけて活動していきます。

## 仲間を見つけて孤立を防止！ 「居心地の良い」親子の居場所づくり

社協や学校などと連携・協力をしながら親子を支援しているんですね！

### Q.活動を始めたきっかけ、経緯について教えてください！

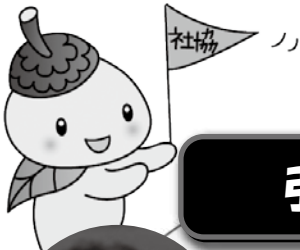
松丘小の学校運営委員としての活動の中で「こんな取り組みがあればいい」という声から、幼稚園や保育園の入園前の孤立しがちな時期の親子の居場所、仲間作り、情報交換の場として子育てサロン「キッズトレイン」を立ち上げました。学校からのバックアップを受け校内の新BOPルームを利用して活動しています。学校運営委員の活動を通じて子ども達と接するうちに、朝ごはんを食べてこない子や夜ご飯をお菓子などで済ませてしまう子がいる事に気がつき「おしゃべりブロッコリー」を立ち上げました。当初は個人宅の空き部屋をお借りして子ども達の放課後の居場所として活動していましたが、弦巻区民センターの調理室を借りることができるようになり、子ども食堂として活動を始めました。

### Q.今後の展望について

子育てサロンを始める前に、不登校や保健室登校の子ども達の居場所として自宅を開放していた事があります。日中学校に登校できない子ども達の居場所を今度は学校の中に作ることはできないだろうかと考えています。

### ●子育て中の皆さんに向けたメッセージ

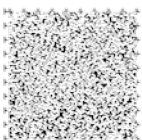
- 子育ては一人で悩まないで。外に出て地域のサークルや団体に足を踏み入れてみて欲しいです。人とのつながりはとても大切で、私自身も児童館のサークルで出来た友人とは今でもつながっています。
- たくさん外に出て色々な経験をしながら自分にとって「居心地の良い場所」を見つけて欲しいです。
- 参加しているママやパパの中に、将来「地域活動をしてみよう！」と感じてもらえる方が一人でも多く出てきてくれると嬉しいです。



中村さくさん



横溝照子さん



藤田一恵さん

# リストたちのトークリレーをお届けします

## “目指せ！田舎の公民館！” 人と情報につながる、妊婦さんへの機会づくり



松岡ゆう子さん

### Q. 活動を始めたきっかけは？

子連れで出掛けても、誰とも話すことなく帰宅するという日々が続いていました。多世代で気軽に集まって情報交換ができた、実家近くの公民館がとても懐かしく思えました。当時は、三軒茶屋近辺で妊婦や親子の集える場所を見つけられず、「ならば作ろう!」と子育てサロンの立ち上げを決断しました。

### Q. 子育てサロンでは、どんな活動をされていますか？

「おきらくごきらく広場」: 理念に共感してもらえる仲間やボランティアの方々に支えられて、5年目を迎えました。お茶、おしゃべり、お母さんや親子向けのミニイベントを月に2回開催しています。(主に第2・4金曜日午前中、三軒茶屋区民集会所にて)

「ゆっくり広場」: サロン参加者から「産後は子育てで余裕もなく、参加する勇気もでない」「もっと早くから知りたかった」という声を聞くことも多くなりました。産後、情報と人につながるには、妊婦の時から足を運び、スタッフに会う、場の雰囲気を知る、ということが大切と感じ、「妊婦さんの日」を作ろう!と思いました。妊婦さん向けのミニイベントを月に1回開催しています。

社協も一緒になって、  
プレママのために子  
育てサロンを立ち上  
げたんですね!

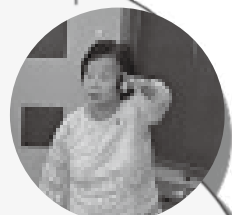
●子育て中の皆さんに向けたメッセージ  
「おきらくに、ゆっくりと、お母さんになりましょう」と言葉にするのは簡単だけれど、自分の体も、子育てや家事も、想像以上に思い通りにいかない時はありますよね。ちょっとお出かけ、ちょっと相談、ぜひいらしてくださいね。

## 子どもたちの“福祉のこころ”を育むお手伝い

社協が学校と地域との架け橋となって、地域の大人が地域の子もたちの福祉のこころを育む福祉学習をおこなっているんですね♪

### Q. 活動を始めたきっかけは？

ある日、本を読みながら、ふと「目の不自由な人は、どのようにして読書をしているのかな?」と疑問に思い、行政に聞きに行きました。すると、行政がすぐに講習会を開いてくださり、そこで点字を学びました。



出口晶子さん

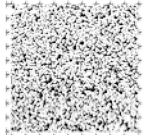
### Q. どんな活動をされていますか？

現在、区内の小学校等10校余りで点訳した本を指で触ってもらったり、「点字で自分の名前を書いてみよう」という福祉学習をさせてもらっています。

### Q. 活動を通して感じたことは？

中途失明の方に点字を教え、その人が指で点字を読み取れた瞬間、「私もまた文字の世界に戻れたのね!」と大喜びされたことが印象に残っています。また、点字を知ってもらい、発想が広がる生徒さん達に会えて、私はとても幸せです。

●これから活動を始められる方へのメッセージ  
自分の得意な事や興味のあることを社協を通じて申し出て、活動の輪を広げてほしいです。





# 令和2年度 地区社協事業予定



## 地区社会福祉協議会（地区社協）とは・・・

「地域の“つながり”を活かして」、「身近な地域の困りごとを発見し」、「解決に向けて取り組む」住民主体の組織です。皆さまにご協力いただいた社協会費を財源に活動しています。

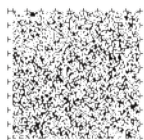
<p style="text-align: center;"><b>池尻地区社協</b></p> <ul style="list-style-type: none"> <li>○ふれあい交流会（三宿・池尻音楽交流会） 毎月第2金曜日 午前10時～（8月は除く）</li> <li>○小動物ふれあい交流会（10月24日）</li> <li>○住民学習会（3月頃）</li> <li>○広報紙発行（年1回）</li> <li>○地域福祉推進員研修</li> </ul> <p><b>【池尻地区事務局：TEL.090-9818-3040】</b></p>	<p style="text-align: center;"><b>太子堂地区社協</b></p> <ul style="list-style-type: none"> <li>○音楽交流会（年6回）</li> <li>○ふれあい芋煮会（多世代間交流事業 11月3日）</li> <li>○命のバトン事業（通年）</li> <li>○地域福祉推進員研修</li> <li>○地区活動団体事業賛助（随時）</li> <li>○広報紙発行（年1回）</li> </ul> <p><b>【太子堂地区事務局：TEL.070-3946-9785】</b></p>
<p style="text-align: center;"><b>若林地区社協</b></p> <ul style="list-style-type: none"> <li>○住民学習会（体成分測定など、9月下旬頃）</li> <li>○わくわく芋煮会（10月末～11月上旬）</li> <li>○関係団体交流会（12月頃）</li> <li>○うさちゃんぽっぽ / 子育て支援事業（月1回）</li> <li>○福祉学習推進事業（随時）</li> <li>○広報紙「若林地区社協」発行（年2回）</li> <li>○命のバトン事業（通年）</li> </ul> <p><b>【若林地区事務局：TEL.070-3946-9786】</b></p>	<p style="text-align: center;"><b>上町地区社協</b></p> <ul style="list-style-type: none"> <li>○地域交流事業 ふれあい作品展（11月25日～27日）</li> <li>○地域福祉人材育成事業 福祉学習・住民学習会等（随時）</li> <li>○多世代交流（上町ふれあいカフェアドシュガー）、 地区内5校PTAへの事業協力</li> <li>○広報紙「上町地区社協だより」発行（年1回）</li> </ul> <p><b>【上町地区事務局：TEL.070-3946-9787】</b></p>
<p style="text-align: center;"><b>経堂地区社協</b></p> <ul style="list-style-type: none"> <li>○見守り活動（きょうDO）（通年・第2水曜）</li> <li>○広報事業（広報紙発行、事業での広報PR）</li> <li>○ポニー・小動物ふれあい交流会（11月3日）</li> <li>○イキイキ演芸会（秋～冬頃）</li> <li>○地域環境美化清掃活動（年2回）</li> <li>○地域福祉推進員研修</li> </ul> <p><b>【経堂地区事務局：TEL.070-3946-9788】</b></p>	<p style="text-align: center;"><b>下馬地区社協</b></p> <ul style="list-style-type: none"> <li>○環境フェスタへのPR参加（中止）</li> <li>○小動物ふれあい交流会（9月26日）</li> <li>○見守りボランティア活動（サロン下馬和楽・映画鑑賞会・ガレージでカフェ）</li> <li>○広報紙「下馬地区社協だより」発行（年1回）</li> <li>○福祉学習の実施 ○地域福祉推進員研修</li> </ul> <p><b>【下馬・野沢地区事務局：TEL.070-3946-9789】</b></p>
<p style="text-align: center;"><b>野沢地区社協</b></p> <ul style="list-style-type: none"> <li>○「子育てママのリフレッシュ Day」（年1回）</li> <li>○音楽交流会（年2回）</li> <li>○地域見守り事業（サロンのざわ）</li> <li>○広報紙「野沢地区社協だより」発行（年1回）</li> <li>○地域福祉推進員研修</li> </ul> <p><b>【下馬・野沢地区事務局：TEL.070-3946-9789】</b></p>	<p style="text-align: center;"><b>上馬地区社協</b></p> <ul style="list-style-type: none"> <li>○小動物ふれあい交流会（9月19日）</li> <li>○地区課題解決事業（12月中旬頃）</li> <li>○住民学習会（2月頃）</li> <li>○地域福祉推進員研修</li> <li>○広報紙「上馬地区社協だより」（年1回）</li> <li>○見守り活動事業・命のバトン（通年）</li> </ul> <p><b>【上馬地区事務局：TEL.070-3946-9790】</b></p>



## 【世田谷地域社会福祉協議会事務所 職員紹介】

◆ 小林 正明 事務所長 ◆

池尻地区	佐藤ちひろ 末長 恭子	上町地区	金子 美絵 大森 博深	上馬地区	川崎 千枝 桜井 立子
太子堂地区	貞清 佳子 上遠野直子	経堂地区	宮野友美袈 南 淳子	ファミリー・サポート センター事業	藤里 昌子 船戸美恵子
若林地区	江口 奈美 丹野 京子	野沢・ 下馬地区	河本 信一 佐々木光香	あんしん 事業	吉田 祐子



# 令和元年度 社協会費報告 (世田谷地域)

昨年度も社協会費募集に多くの方々のご協力をいただきました。

社協事業に対し、ご理解いただいた地域の皆さまと社協会費募集に携わってくださった皆様のご協力を心より御礼申し上げます。

## 令和元年度 世田谷地域社会福祉協議会事務所 社協会費納入実績一覧表

地区名	金額 円	人数 人	内 訳		
			一般会員 人	特別会員 人	法人会員 人
池尻地区(池尻・三宿)	770,300	481	444	24	13
太子堂地区(太子堂・三軒茶屋1丁目)	680,600	344	274	43	27
若林地区(若林・三軒茶屋2丁目)	904,900	602	520	58	24
上町地区(世田谷・桜・弦巻)	1,142,350	1,048	986	39	23
経堂地区(経堂・宮坂・桜丘)	2,554,650	4,607	4,542	38	27
野沢地区(下馬5～6丁目・野沢)	816,550	757	711	35	11
下馬地区(下馬1～4丁目)	1,412,967	1,615	1,554	53	8
上馬地区(上馬・駒沢1～2丁目)	1,460,900	647	535	70	42
小 計	9,743,217	10,101	9,566	360	175
事務局扱い	46,000	9	1	3	5
総 計	9,789,217	10,110	9,567	363	180

## 会員名簿 (特別・法人)

敬称略  
順不同

### 池尻地区

#### 特別会員

三宅 弘子  
錦織 昆子  
伊藤 正敏  
世田谷信用金庫 池尻支店  
茶蕎庵 かべや  
大森 節子  
国立音楽院  
城南信用金庫 三宿支店  
榎夢吟坊  
成戸 應之  
加藤 徹夫  
山本 剛  
古田 喜子  
マンション駒場こまば会  
池尻四丁目町会  
廣川 忠  
宇田川 寿幸  
石塚 重徳  
町田 友二  
松尾 翰子  
山上 正  
南金信  
宇田川 直裕  
本間 元子

#### 法人会員

学校法人 食糧学院  
パルシステム東京池尻センター  
㈱オーチャン 大川 和久  
㈱イシガミホーム  
T・Oテクノ  
正栄建設㈱  
三枝工業所  
安井インターテック ㈱  
㈱松美産業  
蘇命堂柳田薬局  
認定NPO法人 たんぽぽの会  
㈱斉田精機製作所 櫻井 麻美  
興運車両㈱ 田中 邦明

### 太子堂地区

#### 特別会員

千田 文里  
新島 泰宏  
倉田 賢二  
岩崎 光任  
森 茂  
鈴木 利勝  
大西 則子  
佐藤 キイ子  
萩原 進  
大久保 孝一  
山田葬儀店  
神田 安則

### 若林地区

#### 特別会員

長田 信治  
中村 甲  
日置 正頼  
丸山 孝男  
円泉寺  
小島 武雄  
一般社団法人 世田谷青色申告会  
堀江 鉄雄  
島山 和人  
河辺 武彦  
林 英寛  
白倉 真代子  
島田ビルヂング  
加納 好昭  
福本 金保  
稲田 貴  
小玉 功  
川崎 恵美子  
医療法人(社団) 小森クリニック  
山崎 和則  
堀江 彰  
吉木 純一  
竹岡 郁雄  
青山 瑛子  
堀江 和子  
濃野 浩一  
青木 信子  
中村 忠明  
三軒茶屋個別学習指導塾 今泉 順子

#### 法人会員

丸彦家具センター  
㈱王寿 河野スポーツ  
大塚歯科医院  
青葉病院  
㈱さいとう  
㈱三思 飯島 祥夫  
ヤマダ手芸店  
さかさ歯科クリニック  
魚孝  
池田屋  
社会福祉法人 なごみ福祉会  
㈱双立測量設計  
古賀ふとん店  
㈱中島薬局  
三茶武田歯科医院  
福島法律事務所  
正運寺  
三軒茶屋病院  
土屋歯科クリニック  
甲文堂書店  
萩原 テル  
㈱金冠堂  
タカダ電化㈱  
西沢商店  
オアシスビルディング㈱ 加藤 蓮美  
三河屋  
昭和信用金庫 三軒茶屋支店

### 若林地区

#### 特別会員

中村 靖  
昇 昇  
月村 雅一  
河野 聡一郎  
中嶋 章  
河野 明子  
河野 初樹  
河野 麻悠  
河野 雅昭  
荒川 芳之  
西海 みはる  
河野 俊一  
萩原 怜子  
萩原 健造  
根岸 利光  
森田 明夫  
河野 文彦  
鈴木 喜昭  
梶田 さき  
五味 達雄  
知念 和子  
亀山 弘子  
池上 英子  
内田 勝子  
富嶋 明子  
根岸 三江子  
柴本 禮夫  
柴本 吉枝  
三上 力  
田中 幸子  
山口 信子  
山口 結子  
芳澤 容子  
萩原 亮嗣  
田中 昭  
河野 和夫  
米澤 幸純  
根島 春江  
堀内 期子  
赤津 ちか  
伊藤 吉政  
倉野 敏  
齋藤 憲輝  
高橋 キミ子  
村瀬 和子  
村内 悦子  
飯島 徳三  
鍋谷 剛司・泰子  
藤井 洋一郎  
北原 美知子  
杉江 敏治  
山田 幸雄  
石綿 光子  
大山 三直  
神田 憲正  
芳澤 かね

### 若林地区

#### 法人会員

岩崎内科クリニック  
信州セレクトショップ サラダ街道  
ひじかた眼科クリニック  
㈱若藤  
美鈴興業株式会社  
トヨタモビリティ東京株式会社  
松陰神社通り松栄会商店街振興組合  
廣澤商事㈱  
本間 正敏  
世田谷信用金庫 区役所前支店  
松陰神社  
柏都電機工業㈱  
三菱東京UFJ銀行三軒茶屋支店  
三軒茶屋エコー仲見世商店街  
大東京信用組合 三軒茶屋支店  
(大) 柏水会 三軒茶屋診療所  
松米運輸  
ミニデイ三茶  
戸塚小児科医院  
河野金物㈱  
浅田鳥獣貿易株式会社  
萩永会計事務所  
㈱サワ電気  
世田谷信用金庫 若林支店  
㈱松陰会館

### 上町地区

#### 特別会員

横井  
大場 秀  
大場 毅  
櫻本 征雄  
近藤 晟  
松原 金作  
内藤 玉枝  
水野 稷  
柴崎 はま  
大場 信秀  
ハイツサンシャイン 藤田 東郷  
アビタシオン世田谷 松岡 宏武  
趙 英姫  
安藤 敏次  
八崎 恭子  
松本 三朗  
松本 節子  
大古寺  
円光院  
堀口 一男  
スイトビーの会 堀口 昭子  
世田谷ヘルシービル㈱  
代表取締役 湯川 忠照  
初川 英子  
高岡 精司  
高岡 真樹  
勝光院  
世田谷一丁目公文教室

### 若林地区

#### 法人会員

長谷川医院  
椎本 純子  
世田谷フルート教室  
苗代書道教室  
鈴木 潔  
池上 義正  
松丘町会  
テンパワー  
ポロ市通り桜栄会商店街振興組合  
(代官餅)  
上町地区町会連合会会長 池上義正  
医療法人社団さくら会  
老人保健施設ビバ・フローラ  
フタバ薬局 世田谷店  
世田谷中央病院  
ポロ市通り桜栄会商店会  
世田谷信用金庫  
鶴屋吉信 東京支店  
大信興業  
㈱二瓶工務店  
㈱大妻不動産  
㈱サークル (代表 市毛孝明)  
東亜不動産 田島 和幸  
学校法人 青葉学園  
セルモ 松陰神社駅前教室  
共悦商事㈱  
つだ小児科クリニック  
㈱兼松 (高橋 直人)  
佐藤茂事務所  
㈱マルコウ 金子工務店  
㈱岡田加工工業所  
㈱小川建築事務所  
東京農業大学第一高等学校  
㈱フジタ塗装 杉山 達人  
弦巻町会

### 上町地区

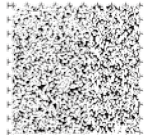
#### 特別会員

大友 隆  
脇水 喜美子  
松原 美津枝  
朝倉 一雄  
㈱吉良 吉良公彦  
福昌寺  
黒田 眞喜子

### 経堂地区

#### 特別会員

大友 隆  
脇水 喜美子  
松原 美津枝  
朝倉 一雄  
㈱吉良 吉良公彦  
福昌寺  
黒田 眞喜子



株式会社 清水定雄  
 岡庭 茂行  
 松原 市郎  
 高橋 永子  
 ハウス経営管理組合  
 峯田 美華  
 鈴木 賢治  
 松原 昭三  
 松原 美江子  
 大下 敬雄・祥子  
 中島 悦子  
 石川 清  
 井上 ケイ子  
 井上 三郎  
 二村 比佐子  
 経営サンハイツ代表 松原金治  
 齋藤 勝也・富美子  
 増田 香代子  
 佐々木 慶枝  
 菊地 智子・良一  
 葉泉寺 世田谷別院 教職舎  
 磯田 英子  
 虎井 宏悦  
 蔵重 命史  
 原田 真知子  
 (コーシャハイム3クラブ)  
 ヤング北村 玲子  
 松原 鈴木  
 篠田 まさ子  
 齋藤 孝喜  
 黒石 久夫・真史  
 水口 智子・新川 隆

**法人会員**

日本郵便(株) 千歳郵便局  
 城南信用金庫 経営支店  
 オフィスアイ(株)  
 経営農大通り商店街振興組合  
 水道機工(株)  
 ㈱アイエス保険事務所  
 取締役 井出浩二  
 宗教法人 聖神教  
 美谷島商事(株)  
 ㈱島田製作所  
 代表取締役 島田光生  
 医療法人 慈桜会 渡辺クリニック  
 マルマテクニカ(株)  
 桜丘テラス自治会  
 グレイス工業(株)  
 グループホーム PAO 経営  
 ㈱九十九サービス  
 (宗) 光輪成院  
 経営児玉病院  
 昭和信用金庫 経営支店  
 宗教法人 常徳幼稚園 園長  
 ㈱モッコ不動産  
 ㈱メイワ  
 東光建設(株)  
 学校法人 鶴友学園  
 経営えきま歯科クリニック  
 保高 一成  
 社福法人東京さくら福祉会  
 ワポド・ファミ(株)  
 松原 康雄 ㈱ロイヤルグループ

**野 沢 地 区**

**特別会員**

野口 規子  
 滝嶋 秀夫  
 岡崎 慎一  
 和田 セツ子  
 齋藤 久代  
 上原 利彦  
 アルコ動物病院  
 ㈱キトラ総合企画  
 吾妻 誠三郎  
 金子 二郎  
 宮内 正義  
 城西葬祭  
 モンテッソリ 世田谷子供の家  
 内山 眞弘  
 木津 恵一郎  
 木津 明美  
 吉野 弘純  
 根岸 鈴江  
 前田 晴雄  
 前田 和恵  
 亀井 歌子  
 田中 肇  
 加藤 紘  
 安原 和己  
 細川 景一(龍雲寺)  
 田嶋 宏  
 露久保 哲夫  
 齋藤 十朗  
 工藤 柱右  
 寿楽会  
 岩瀬 正明  
 岩瀬 陽子  
 下馬 6丁目町会  
 西條クリニック下馬  
 佐藤 利江

**法人会員**

㈱大同通信工業  
 ㈱宝古堂 山田 春雄  
 林内外科医院 林 忠清  
 ㈱中丸園 田中 利定  
 ㈱野沢園 田中 一夫  
 高橋建材(株)  
 ㈱タテゴシザキ  
 ㈱小林自動車修理工場  
 狹野クリニック  
 ㈱アイケーホーム  
 医療法人社団ホームアレー  
 ホームアレークリニック

**下 馬 地 区**

**特別会員**

石附 雅子  
 永野 信  
 福田 孟  
 下馬一丁目 松寿会  
 下馬 1丁目町会  
 三村 節子  
 小多喜 孝道  
 山崎 聡

**野 沢 地 区**

**特別会員**

齋藤 潔  
 みくに内科眼科クリニック  
 ハートフル薬局  
 鈴木 康弘  
 寺澤 涼子  
 木俣 拓  
 祐天寺マンション自治会  
 大島 信之  
 高橋 孝一(㈱和田工業所)  
 和田 幸一  
 玉田 美代子  
 堀 卓郎  
 下馬デンタルクリニック 協演 由佳  
 山田米店 山田 敏雄  
 齋藤 勝弘  
 ミニデイ ぶどうの会  
 川島 素子  
 鈴木 京子  
 中澤 恭子  
 下馬 2丁目北町会  
 小松 岑生  
 菊地 実  
 高木 照子  
 海老原 信子  
 瀬端 甲子郎  
 瀬端 のぶ子  
 明和会 会長 瀬端甲子郎  
 鈴木 芳子  
 梅沢 賢治  
 牛田 幸代  
 大谷 弘子  
 矢尾板 貞雄  
 祐天寺コーポラス自治会  
 都営下馬 2丁目アパート 2号棟  
 都営下馬 2丁目アパート 3号棟  
 都営下馬 2丁目アパート 5号棟  
 菅原 美知子  
 サロン下馬和楽  
 下馬 2丁目交通安全スクール  
 川本 克己  
 堀 美和  
 都営下馬 2丁目アパート 1号棟

**法人会員**

齊藤医院  
 ㈱藤崎工務店  
 社会福祉法人フレンズ奉仕団 理事長  
 飯田 能子  
 おともだち保育園 藤森 守  
 ㈱ユニテック 大津 達夫  
 天台宗 教学院 別院  
 坂野 良行 ㈱サンエストレージング  
 社会福祉法人 武蔵野会  
 世田谷福祉作業所

**上 馬 地 区**

**特別会員**

宇佐見 重勝  
 首藤 葉子  
 戸田 雄二  
 田上 太秀  
 松本 道子  
 木村 博子  
 松原 ヒロ子

**野 沢 地 区**

**特別会員**

野村 伸子  
 野村 俊二  
 後藤 昌弘  
 野地 輝子  
 織部 恵美子  
 大鹿 雅博  
 石川 忠男  
 ケア・プラン駒沢  
 濱中 清治  
 和田 守  
 伊藤 久子  
 小林造園土木  
 宗園寺 広野 義成  
 園田 富紀子  
 松尾 りさ  
 トボス・M・駒沢オーナー松尾重明  
 小野木 百々子  
 近藤内科クリニック 近藤 政彦  
 平川 あき  
 横溝 清  
 横溝 孝史  
 中村 竹子  
 根岸 フサ子  
 吉田 智以  
 平石 和子  
 平石 忠秋  
 澤田 豊  
 樋口 正明  
 水迫 敦子  
 栗田 道五郎  
 湯澤 武史  
 吉岡 嘉一  
 吉岡 榮子  
 笹本 浩  
 棧敷 マリ子  
 吉田 保信  
 佐枝 美重子  
 井 忠  
 中村 知枝子  
 中村 卓実  
 白須 勝敏  
 横溝 勲  
 羽島 圭子  
 谷崎 茂保  
 井上 裕之  
 高橋 すみ子  
 ㈱印刷 長谷川 満  
 内田 道子  
 市川 美佐夫  
 岡庭 仁  
 ㈱きらぼし銀行 世田谷支店  
 堀田 尚宏  
 白須 敬子  
 上馬東町会  
 上馬西町会  
 上馬北町会  
 上馬・駒沢明和会  
 駒沢親和会  
 瀬名 龍夫  
 瀬名 久江

**法人会員**

㈱星野モーター  
 ㈱オフィスカザマ  
 石橋医院 石橋 健一  
 ㈱野村建物 野村 功

**野 沢 地 区**

**特別会員**

㈱野村不動産 野村 安久  
 三昌工業(株)  
 ㈱岡村金物店  
 太平建設(株)  
 ㈱林工務所  
 天理教常務理事分教会 加納 武  
 ㈱伊藤硝子店 伊藤 良一  
 城南信用金庫 駒沢支店  
 社会福祉法人 東京育成園  
 ㈱長澤建築事務所  
 ㈱下山商店  
 ㈱菱田住宅相談所  
 ㈱三上 みかみ介護支援センター  
 カンソー管理(株)  
 松尾建設(有) 一級建築士事務所  
 代表取締役 松尾 実  
 ㈱江金 辻井 信義  
 東京トヨペット(株) 上馬店  
 小野木商事合資会社 小野木 喜博  
 医療法人社団 曾我歯科医院  
 大高電設(株)  
 ㈱五成建業  
 ㈱吉田工業所  
 アプリコ  
 平石紙器工業(株)  
 平石ビル 平石 忠秋  
 フォレスト駒沢大学  
 一般財団法人 平和協会  
 ライフタイム上馬サービスセンター  
 ㈱ヤナギ  
 (福) 呉竹会 三茶こだま保育園  
 ㈱三昌不動産 三昌 孝行  
 石氏医院  
 世田谷信用金庫 駒沢支店  
 昭和製菓(株)  
 駒澤大学  
 ㈱エムティーワイ  
 井 忠  
 NPO 法人心のおしゃべり音楽工房

**事務局**

**特別会員**

プラウド世田谷桜丘管理組合  
 クラッツ経営管理組合  
 公益社団法人成年後見支援センター  
 ヒルフェ世田谷地区  
 金森 壽子

**法人会員**

世田谷区手をつなぐ親の会  
 一般社団法人 つながりラボ世田谷  
 医療法人社団シンセリテイーなみ小児科  
 福見 誠  
 社会福祉法人東香会  
 上町しげんの国保学園  
 学校法人 東京農業大学

**ご寄付のご報告**



ご厚志に感謝申し上げます。地域福祉推進のために大切に活用させていただきます。(令和元年10月~令和2年3月受付分)

寄付日	ご 芳 名	金額(円)
10月7日	東京土建三軒茶屋分会 様	10,000
10月7日	東京土建三軒茶屋分会女性の会 様	2,000
11月7日	駒沢陶芸会 様	62,250
12月6日	山本 幸弘 様	4,280
12月6日	小河原 富久 様	720
12月16日	金光教世田谷教会 様	40,000
12月27日	世田谷信用金庫 理事長 大場信秀 様	528,843
12月27日	東京商工会議所世田谷支部 会長 大場信秀 様	161,068
1月29日	鷗友学園女子中学高等学校 様	20,000
2月28日	経堂緑岡教会 様	26,171

**社協協力店  
募集中!**

**新規社協協力店のご紹介** (令和元年10月~令和2年3月受付分)

地域活動の情報を一緒にPRしていただける店舗などを「社協協力店」として募集しています。

店名	住所
つだ小児科	世田谷 4-5-8 アルス世田谷ネクステージ1F

# 社協からののお知らせ

## ★★★ 地域福祉実践報告会を開催しました ★★★

地域共生社会の実現に向けた社協内連携に基づくコミュニティソーシャルワークによる個別支援や地域づくり実践の一端を報告し、地域住民や行政・関係諸団体等の皆さまと共有する機会として開催しました。

### ～開催概要～

日 時：令和2年2月12日(水) 13:15～16:45 会 場：砧区民会館成城ホール

参加者：272名(区民、行政・福祉関係者、他都市社協職員)

講 師：大橋謙策先生(公益財団法人テクノエイド協会理事長)

内 容： **報告1：心のケアが必要な70代男性の意思決定に寄り添う支援**

・小林暁子(地区担当)・村田みつ代(成年後見センターえみい)

**報告2：生活困窮、引きこもりなどの複合課題を抱える世帯への支援**

・浅賀崇(地区担当)・櫻井宗一郎(ぷらっとホーム世田谷)

**報告3：生きづらさを抱える30代男性の自立生活に向けた支援**

・中尾有紀子(地区担当)・小幡泰江(ぷらっとホーム世田谷)

**報告4：引きこもり状態にある人を支援する取り組み**

・小林正明(世田谷地域社協事務所)・江口卓(ぷらっとホーム世田谷)

**報告5：社会的擁護が必要な子どもと地域をつなぐ取り組み**

・遠藤慧(烏山地域社協事務所)



### 世田谷区社会福祉協議会が目指す実践(コミュニティソーシャルワーク)の5つのポイント

①アウトリーチ

地域を歩き、色々な方とつながり、引きこもり等の人たちを発見します。

②断らない相談

社協+あんしんすこやかセンター+まちづくりセンターの三者連携と多機関協働により困難な相談も受け止めて、断らない相談支援を実践します。

③総合的な生活支援の展開

社協内で分野横断的に連携し、総合的な生活支援を実施します。

④インフォーマルな支えあい

制度サービスを提供するだけでなく、ご近所のインフォーマルな支えあいを支援します。

⑤ソーシャルサポートネットワークの構築

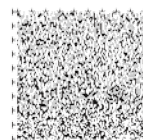
生きづらさを抱えた方を支える支援のネットワークをつくり、支援を受ける方が果たせる社会的役割を考え、支援します。それを周りが認め、支える地域づくりを推進します。

世田谷区社会福祉協議会は、誰もが安心して、活き活きとした生活が営めるよう、様々な事業展開や支援の取り組みを通じて、地域住民の皆さまや区・事業者のご協力を得ながら、個別の生活支援と地域支援を一体的に推進していきます。

## ★★★ 世田谷区ファミリー・サポート・センター 子育て支援者養成研修 ★★★

**子どもが好きの方、地域の子育てを応援しませんか?子育て支援者養成研修受講生募集!**

対 象	①18歳以上の方(高校生不可)、②子どもが好きで心身ともに健康な方、③援助会員としてご協力くださる方
研 修 (全6日間)	【第2回】 6/30(火)、7/2(木)、7/3(金)、7/10(金)、7/13(月)または7/15(水)、7/16(木) 【時間】9:30～15:30【場所】三茶しゃれなあどホール5階 オリオン
	【第3回】 9/1(火)、9/4(金)、9/8(火)、9/10(木)、9/14(月)または9/15(火)、9/18(金) 【時間】9:30～15:30【場所】成城ホール4階 集会室E
研修受講料	2,000円(テキスト代)



【問い合わせ・受講申込みはお電話で】 世田谷区ファミリーサポートセンター

TEL: 03-5429-1200 FAX: 03-5429-1202

# ひろげよう！福祉の輪

## 社会福祉協議会をご利用ください



社会福祉協議会（社協）の活動は会員の皆様の会費が役立っています

社協では会員を募集するとともに、会費を募集しています。会費は当協議会の貴重な

財源として高齢者や子ども、障害がある方などに対するさまざまな地域福祉を推進する活動資金となっています。

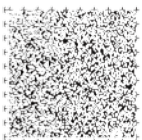
種 別	会 費
一 般 会 員	年額 300 円以上 5,000 円未満
特 別 会 員	年額 5,000 円以上
法 人 会 員	年額 5,000 円以上

法人からご協力いただく会費につきましては法人税法上の「損金算入」の対象になります。



## 世田谷区 社会福祉協議会

● 支えあい ● 心をつなぐ ● 合い言葉 ●



- 法 人 本 部 TEL 5429-2200 FAX 5429-2204
- 世田谷地域社協 TEL 3419-2311 FAX 3419-2354
- 北沢地域社協 TEL 5787-8537 FAX 5787-8533
- 玉川地域社協 TEL 5491-8525 FAX 5491-8526
- 砧地域社協 TEL 5727-6101 FAX 5727-6103
- 烏山地域社協 TEL 5314-1891 FAX 5314-1893

