

社協だより



第 31 号

平成27年11月1日発行

<http://www.setagayashakyo.or.jp>

世田谷区社協

検索



世田谷区 社会福祉協議会

● 支えあい ● 心をつなぐ ● 合い言葉 ●

世田谷区社会福祉協議会は、
誰もが安心して暮らせるまち・世田谷を目指し、
区民の皆さんと共に福祉のまちづくりを進める非営利団体です。

烏山地域

烏山地域社会福祉協議会事務所

〒157-0062

世田谷区南烏山6-22-14烏山総合支所4階

TEL.5314-1891 FAX.5314-1893

e-mail ☒ stshakyo@basil.ocn.ne.jp



身近な地区での新たな事業展開
上北沢まちづくりセンターを拠点に社協職員が活動しています!!

地域福祉コーディネート推進事業 (地域資源開発事業)に取り組みます

住民の皆さまにとって、さらに身近な地区で、新たな事業の展開や地域活動の相談をお受けしています。

現在、区内5地区(池尻・松沢・用賀・砧・上北沢)で展開中です。
平成28年7月には、全27地区での展開実施を予定しています。



上北沢地区
メールマガジン
登録QRコード

次ページを
ご覧ください

FM
SETAGAYA
83.4MHz

災害時には
FM 世田谷

83.4

	一般会員		特別会員		法人会員		合計	
	会員数(件)	納入額(円)	会員数(件)	納入額(円)	会員数(件)	納入額(円)	会員数(件)	納入額(円)
上北沢	1,072	537,660	39	314,000	14	75,000	1,125	926,660
上祖師谷	431	312,800	38	257,500	11	70,000	480	640,300
烏山	848	625,100	83	477,000	40	255,000	971	1,357,100
事務局扱い	3	2,300	1	5,000	0	0	4	7,300
合計	2,354	1,477,860	161	1,053,500	65	400,000	2,580	2,931,360



善意のご寄付 ありがとうございます

(~平成27年9月)

月日	御名前	金額(円)
4月24日	匿名	1,000
6月15日	匿名	—
9月28日	株式会社JA東京中央セレモニーセンター	100,000
9月29日	砧地区高齢者クラブ協議会	52,914



皆さま方からのご寄付は、世田谷区の地域福祉の推進に活用させていただきます。

社会福祉協議会の新たな地区展開

平成27年7月より
上北沢まちづくり
センターに
社協職員を配置!

『上北沢まちづくりセンター』、『上北沢あんしんすこやかセンター』と連携体制を強化し、住民の皆さまの福祉増進に役立つ様々な事業展開や相談をお受けします。

地域福祉コーディネート推進事業 (地域資源開発事業)

- 1 住民の皆さまの福祉活動への参加促進と社協事業・福祉サービスの利用促進。
(サロン・子育てサロン・ミニデイ・ふれあいサービス・成年後見など)
- 2 地区を支える人材の拡充による福祉活動や福祉団体等への支援。
↓
「地区人材バンク(地区サポーター制度)」の登録者 募集中です!
- 3 地区内の福祉団体や施設等との、顔の見える関係をつくり連携を強化。
- 4 地区の福祉課題を解決するための新たな福祉活動の創出とその仕組みづくり。
- 5 地域福祉情報の発信。
➡ ① 地区ホームページ『上北沢地区福祉ステーション』公開
<http://chiku.setagayashakyo.or.jp/kamikitazawa/>
➡ ② 地区メールマガジン配信→登録は、t-se-shakyo@sg-m.jpへ空メールをお送りください。登録QRコードは1面にあります。

連絡先 社会福祉協議会 上北沢地区事務局 / 担当: 坂田、宮崎
世田谷区上北沢4-32-9 上北沢まちづくりセンター内 電話: 090-9818-2773 FAX: 03-4330-1895

◆せたがやはいかいSOSネットワーク
認知症の方が徘徊で行方不明...
→メールを活用し「協力者」のネットワークで発見!
地域福祉課 地域福祉推進係 電話: 03-5429-2206

◆日常生活支援総合事業
介護保険要支援認定者のための
ボランティアによる生活支援
地域福祉課 ふれあいサービス係 電話: 03-5429-2205



社協協力店 一覧

下記の店舗でも、『社協だより』『社協応援箱』等の設置にご協力いただいております。



名倉堂小沼接骨院



八幡山駅前郵便局



柴本内科



世田谷上祖師谷二郵便局



募集中

烏山地域社協事務所では、『社協だより』『社協応援箱』などを置いていただける協力店を募集しております。次号以降、お名前を掲載いたします。

(設置順)

忠重歯科医院	世田谷区南烏山6-29-3	JA東京中央芦花支店	世田谷区南烏山3-2-10
焼肉 六花苑	世田谷区南烏山3-7-13	ファーマーズマーケット千歳烏山店	世田谷区南烏山6-28-1
昭和信用金庫 上北沢支店	世田谷区上北沢3-32-13	JA東京中央千歳支店	世田谷区粕谷3-1-1
昭和信用金庫 八幡山支店	杉並区上高井戸1-1-11	八千代銀行烏山支店	世田谷区南烏山6-3-13
昭和信用金庫 烏山支店	世田谷区南烏山4-12-7	上田クリニック	世田谷区南烏山6-3-15-2
JA東京中央 烏山支店	世田谷区南烏山6-33-3	紅谷	世田谷区八幡山3-34-16

ご協力誠にありがとうございます。

《生活支援員(当協議会臨時職員)募集》

あんしん事業は、日常生活上の手続きを一人で行うことが難しい高齢者や障害者の自宅を訪問し、福祉サービスの利用手続きや公共料金の支払いなどを支援する制度です。このあんしん事業で、利用者を支援する、生活支援員を募集します。ぜひご登録ください！

- 対象/区内在住で、高齢者や障害のある方に対する福祉活動に理解がある20～65歳の方
- 活動日時/週1回程度・1日1～2時間
- 時給/1000円
- 選考方法/書類・面接
- 説明会(要出席)/11月26日(木) 午前10時～11時
世田谷区社会福祉協議会3階研修室
☎電話で成年後見センター(☎5429-2211)へ



ふれあいサービス事業 協力会員募集

高齢者、心身に何らかの障害のある方、産前産後の方で日常生活に支障がありお困りの方へ、地域の方々のご協力により家事や介護等を提供します。

活動内容	家事援助・介護・大掃除・草取り・枝きり・ゴミだし・理美容・産前産後
活動時間	月～金 7時から21時 ※ご都合の良い時間を登録できます
資格	経験・年齢・資格は問いません ※理美容のみ要資格(登録後、社協の研修有)
謝礼金	1時間700円より ※交通費別途支給(ゴミだしサービスは200円/回)

協力会員として活動していただくため、研修を行っています。(要予約)

- 登録時研修日時
平成27年11月19日(木) 9:30～12:00
平成27年12月 8日(火) 13:30～16:00
平成28年 1月25日(月) 9:30～12:00
平成28年 2月16日(火) 13:30～16:00
平成28年 3月16日(水) 9:30～12:00

- 研修会場 社協本部3階研修室(成城6-3-10)



第13回地域福祉推進大会 ～みんなでつくり みんなで育てよう 地域の福祉～

入場
無料

申込
不要

地域福祉についてのさまざまなテーマで講演や活動紹介等を行なう「地域福祉推進大会」を今年も開催します。今回は、「支えあおう 認知症」をテーマに、社会的に関心の高い“認知症の理解”。ぜひご参加ください。

- 日時: 11月29日(日) 午後1時～4時(12時30分開場)
- 会場: 世田谷区民会館 ホール・ロビー
- 内容: 第1部 講演 「認知症の理解と支えるまちづくり」
東京都立松沢病院 院長 齋藤正彦氏
- 第2部 地区社会福祉協議会活動報告
見守り活動・認知症の取組みなど、先駆的な取り組みを行なっている地区社会福祉協議会の活動を報告します。





上北沢地区社会福祉協議会

高齢者お楽しみ会 6月11日

70歳以上の高齢者をお招きして、昨年度も出演いただいた「HOALOHA(ホアロハ)」さんのバンド演奏に合わせたフォークソングなどの合唱やフラダンス鑑賞で楽しみました。当日は85名の参加者があり、定期的な開催を望むお声を多数いただきました。



ふれあいのつどい 9月13日

中部総合精神保健福祉センター体育館にて、濱乃 志隆(はまの しりゅう)さんをお招きし、演奏するギターに合わせて参加者全員で唄って楽しみました。季節の歌や、懐かしの唱歌を皆で歌うことで、一体感の生まれる会となりました。



烏山地区社会福祉協議会

イベント参加報告

6月6日(土) 世田谷文学館付近で開催された「第6回下町まつり」に出店しました。当日は、豆つかみゲームを実施しながら烏山地区社協をPRし、幼児から高齢者まで幅広い方が来場され盛況のうちに終了となりました。

7月18日(土) 烏山公園にて開催された「千駄山ふれあいまつり」に出店しました。当日は、輪投げゲームを実施しながら烏山地区社協をPRをし、幼児から高齢者まで幅広い方が来場され盛況のうちに終了となりました。



地区社協講座実施報告

9月15日(火) 石飛幸三先生(世田谷区立特別養護老人ホーム 芦花ホーム医師)をお招きし「安心して終末期を迎えるために知っておきたいこと！」と題して講演いただきました。先生から、「人生の最終章を迎えて家族にできることは最後を出来るだけ穏やかに送ってもらい、残りの人生を支えること」と心に響くお話をいただきました。



上祖師谷地区社会福祉協議会

6月2日(火)・3日(水)
ココロのつどいを開催しました



2日(火)は上祖師谷まちづくりセンターにて凡从亭志ん功(ぼんじゅうてい しんこう)さんら4人の落語家さんによる落語会で大笑いしました。

3日(水)は粕谷区民センターにてHOALOA(ホアロハ)さんのバンド演奏、凡从亭志ん功さんの落語で盛り上がり、あわせて70人もの方にお越しいただきました。

はぴねすの会が行われました

社会福祉法人雲柱社「祖師谷保育園」の園児さんと地域の高齢者の方々が一緒に遊び・昼食を楽しむ交流会を年に4回開催しています。大変楽しく和やかなひとときとなりました。

✿次回開催日：11月4日(水)・3月3日(木)



いのちのバトン お持ちですか？

緊急時に必要な情報を保管しておき、すばやく適切な救護や連絡につなげるためのものです。

✿すでにお持ちの方は…
内容の見直しをお願いします。

✿まだお持ちでない方は…
粕谷・上祖師谷にお住まいの方で希望するすべての世帯にお渡ししています。

烏山地域社会福祉協議会事務所・上祖師谷まちづくりセンターで常時受け付けております。ぜひ、ご利用ください。



✿臨時受付を開設します✿

11月24日(火)
祖師谷橋自治会
上祖師谷まちづくりセンター

2月24日(水)
粕谷会
粕谷区民センター



安心カードのお知らせ

万一に備えて必要な名前・緊急連絡先・身体の状態などを専用ケースに入れ、冷蔵庫のドアポケットに保管しておくものです。

安心カードの情報により、万が一の時に、適切な救護や緊急連絡先との連絡ができ、素早く適切な対応につながります。この取り組みは「日常生活の安心材料のひとつ」で、烏山地区管内(給田・北烏山・南烏山)在住の方で年齢制限はなく、どなたでもご利用いただけます。ぜひ、ご利用ください。

※平成27年9月末日現在830世帯利用

✿既にお持ちの方は内容の見直しをお願いします。

✿まだお持ちでない方は烏山地域社会福祉協議会事務所で随時受け付けておりますので、ぜひご利用ください。



安心カードのおかげで対応しやすい!!

みんなが安心できるよ! ぜひ活用を★



子育てサロン交流会を開催しました♪

今年度は会場を株式会社ファンルーツに提供いただき、第1部は成城消防署による包帯の巻き方や誤飲時の対応についての講習を受け、第2部はファンルーツのトレーナーの下、「丈夫な身体づくり」のためにボールを使って屋外で思い切り身体を動かしました。

参加者の方からは「体験形式で学びも運動も出来たので、とても楽しかった」とのお声をいただき、親子はもちろんのこと、親同士も自然に会話が生まれる会となりました♪



烏山共に支えあういきいきネットからの報告とお知らせ

リーダー・スタッフ交流会を開催しました♪

今年度は「身近な課題を皆で解決！」をテーマに、昨年度に引き続き上北沢・上祖師谷・烏山の地区別に交流会を開催しました。合わせて38グループ57名と大勢の方々に参加されました。

昨年度挙げた課題や解決案に対して、どのような具体的な取り組みが出来るか知恵を出し合い、グループごとにまとめました。今回の話し合いが少しでも今後の活動の参考になればと思います♪



全体交流会を開催します！

タイトル：聞いて楽しい♪見て楽しい♪

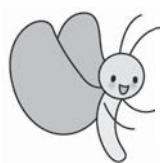
＊開催日時／11月12日(木) 午前10時～午後3時30分

＊開催場所／烏山区民センター 集会室(3階)

- 内容
- 保育園の園児たちによるオープニング
 - 成城警察による振り込め詐欺と自転車交通ルールについての講義
 - グループ発表 作品展
 - 演奏に合わせて合唱…他

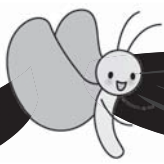


出入りは自由
ですのでぜひ
お顔をお出し
ください♪

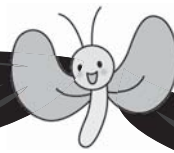


※詳細につきましては、烏山地域社協事務所までお問合せください。





支えあいグループ紹介



スタッフボランティア
も募集中
詳しくは、烏山地域社会
福祉協議会事務所まで

上北沢地区

鈴の会(サロン)

活動曜日：第2火曜日
活動場所：八幡山ふれあいの家
活動内容：手づくりとおしゃべり

参加者
募集



鈴の会

かなめ会(サロン)

活動曜日：第1月曜日・第3金曜日
活動場所：上北沢ふれあいの家
活動内容：男の手料理、会食、交流

きらめきサロン上北沢(サロン)

活動曜日：第2木曜日
活動場所：上北沢ふれあいの家
活動内容：唱歌、お茶とおしゃべり など

参加者
募集

しんじゅ会(ミニデイ)

活動曜日：第2・4日曜日
活動場所：上北沢ふれあいの家
活動内容：体操、歌、会食、季節行事 など

スタッフ
募集

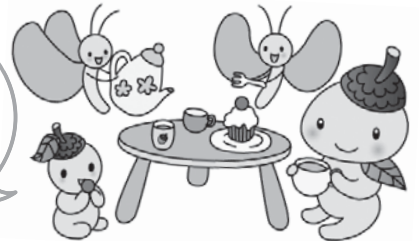


上祖師谷地区

サロン やまぼうし(サロン)

活動曜日：毎週月曜日
活動場所：語らいの家
活動内容：健康体操・お茶とおしゃべり

参加希望の方は、
烏山地域社会福祉
協議会事務所まで
お問い合わせ
ください



烏山地区

ぱーふる あんど ファニーズ(サロン)

活動曜日・場所：
第1水曜日 南烏山ふれあいの家
第2・4火曜日 芦花ホーム
活動内容：お茶とおしゃべり・
歌と演奏

参加者
募集

とまり木(サロン)

活動曜日：第1土曜日
活動場所：南烏山ふれあいの家
活動内容：介護者の話し合い

参加者
募集

烏山草の芽会(サロン)

活動曜日：第3金曜日
活動場所：烏山区民センター
活動内容：俳句・歩く会・食事会

参加者
募集

モズの会(サロン)

活動曜日：第2・4日曜日ほか
活動場所：烏山区民センターほか
活動内容：俳句・健康体操ほか

参加者
募集

いちごのへや(子育てサロン)

活動曜日：第2水曜日
活動場所：個人宅(北烏山4)
活動内容：ベビーマッサージ・お茶会



音楽好きな方、
お待ちしております♪
ぱーふる あんど ファニーズ



歳末たすけあい・地域支えあい募金にご協力をお願いします！

「歳末たすけあい・地域支えあい募金」とは？

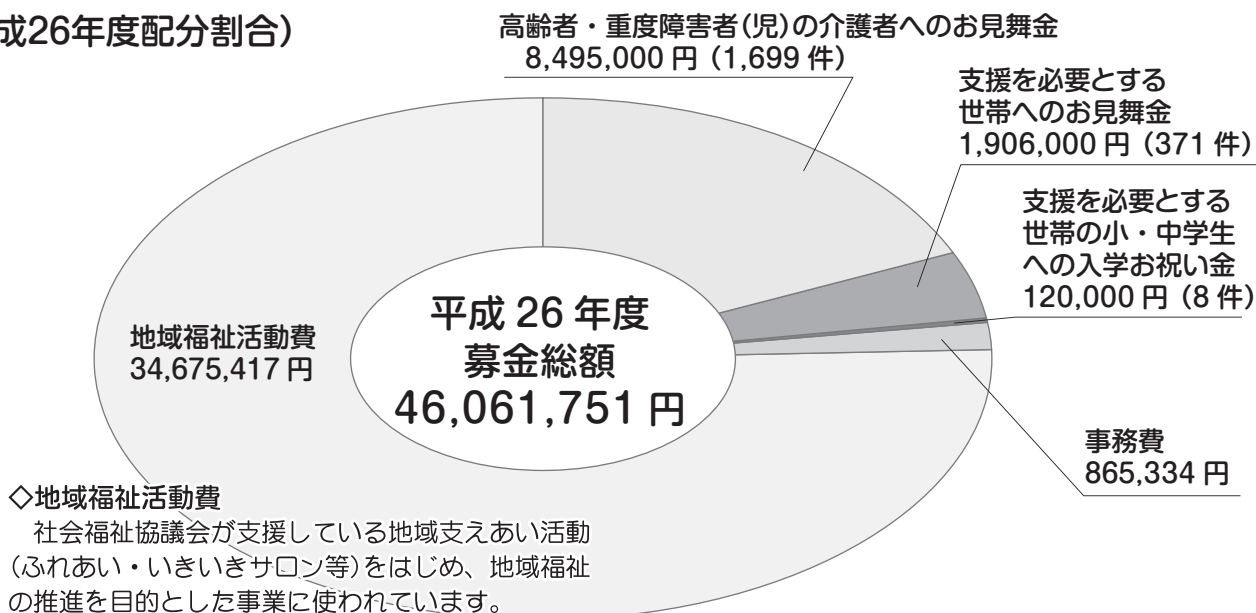
東京都共同募金会が主催し、世田谷区、世田谷区町会総連合会、世田谷区赤十字奉仕団、世田谷区民生委員児童委員協議会の協力により、世田谷区社会福祉協議会が実施しています。

皆様からいただいた募金の使いみち

募金はすべて世田谷区の福祉事業に活用します。

高齢者・重度障害者(児)の介護者と、支援を必要とする世帯へのお見舞金、支援を必要とする世帯の小・中学生への入学祝い金、地域福祉推進のための支えあい活動など地域福祉活動費に使用します(受領書の作成などの一部事務費もあります)。

(平成26年度配分割合)



「歳末たすけあい・地域支えあい募金」についてのお問い合わせ・ご連絡先

世田谷地域社会福祉協議会事務所

住所 太子堂2-12-2 T-one世田谷ビル 5F
電話 3419-2311 FAX 3419-2354

北沢地域社会福祉協議会事務所

住所 北沢2-8-18
電話 5465-7541 FAX 5465-7543

玉川地域社会福祉協議会事務所

住所 等々力3-4-1
電話 3702-7777 FAX 3702-7861

砧地域社会福祉協議会事務所

住所 成城6-2-1
電話 3482-6711 FAX 3482-6712

烏山地域社会福祉協議会事務所

住所 南烏山6-22-14
電話 5314-1891 FAX 5314-1893

地域福祉課 地域福祉推進係

住所 成城6-3-10
電話 5429-2206 FAX 5429-2204



中央共同募金会のホームページで、全国市区町村の詳しい募金の使いみちが検索できます。詳細は、右記のホームページをご覧ください。→ <http://www.akaihane.or.jp>