



社協だより



第 43 号

令和2年6月1日発行

<https://www.setagayashakyo.or.jp> 世田谷区社協 検索



世田谷区 社会福祉協議会

● 支えあい ● 心をつなぐ ● 合い言葉 ●

世田谷区社会福祉協議会は、
誰もが安心して暮らせるまち・世田谷を目指し、
区民の皆さんと共に福祉のまちづくりを進める非営利団体です。

玉川地域

玉川地域社会福祉協議会事務所

〒158-0094

世田谷区玉川1-20-21 二子玉川庁舎A棟2階

TEL.5491-8525 FAX.5491-8526

e-mail ☒ stshakyo@basil.ocn.ne.jp

奥沢地区
小学校福祉体験見学会



九品仏地区
小動物ふれあい交流会



等々力地区
高齢者交流お茶会



上野毛地区
男の東西喫茶学講座



支えあいを 広げよう



用賀地区
赤ちゃん・こどもの救命講習会



二子玉川地区
成年後見制度 学習会

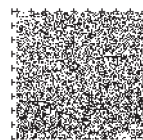


深沢地区
桜新町こどもクリスマス会

FM
SETAGAYA
83.4

災害時には
FM 世田谷
83.4

世田谷区社会福祉協議会では、皆様にご協力いただいた社協費を財源として運営し、住み慣れた地域でその人らしく安心して暮らし続けるために、様々な福祉活動を行っています。



台風19号災害支援



令和元年10月12日に襲来した台風19号により、世田谷区でも玉川地域を中心に大規模な水害が発生しました。社協では、被災された方への相談支援や水害見舞金の支給、生活福祉資金の貸付、義援金の募集などを行うとともに、災害ボランティアセンターへの協力を行いました。発災後から10月21日までに、本会の事業を利用している方々に対して延べ478名に安否確認を実施しました。

また、職員が「生活相談のチラシ」約3,000枚を、被災地域の全戸に配付しました。社協の相談のご案内チラシが投函されていたり、職員が訪問や電話をしたことについて、「支援の手を差し伸べてもらえたようで心が救われた」「気にかけてくれて感謝している」などの声をいただきました。

「家具の移動や掃除をする間、障害のある子どもの面倒を見てもらえないか」とのご相談を、社協に登録している地区サポーターさんが快く引き受けてくださり、社協の日頃のつながりを活かすことができました。

玉川管内で災害に遭われた方に戸別訪問し、水害見舞金を261件に配付しました。

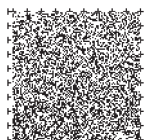
皆様からいただいた会費の一部を水害見舞金として、被災された方々に少しでも寄り添うことができればとの思いで、お届けさせて頂きました。



玉川地域社会福祉協議会事務所職員紹介

担当	名前	担当	名前
所長	牧野 新吾	用賀地区 (用賀、上用賀、玉川台)	村本 早紀 新藤 紀子
奥沢地区 (東玉川、奥沢1～3)	野木 未希 平 光玲華	二子玉川地区 (玉川、瀬田)	中尾 有紀子 國分 味稚子
九品仏地区 (玉川田園調布 奥沢4～8)	齋藤 真知子 川西 光子	深沢地区 (駒沢3～5、駒沢公園、桜新町、新町、深沢)	矢嶋 真紀子 前沢 知子
等々力地区 (等々力、尾山台、玉堤)	後藤 真友佳 岳野 大助	ファミリーサポートセンター アドバイザー (玉川全域)	室井 浩子 久保 はるひ
上野毛地区 (上野毛、野毛、中町)	坂田 悠也 松本 美樹	あんしん事業担当 支援員 (玉川全域)	栗山 さゆり

今年度もよろしくお願いたします



世田谷区ファミリーサポートセンターではどんな活動をしているの？

～活動中の援助会員さんにお話を伺いました！～

**ファミリーサポートを通じてたくさんの方と出会うのが楽しい
地域に知り合いが増えることが喜びです**

お人形遊び
楽しい♪



援助会員 S.S さん

ファミリーサポートでどんな活動をされていますか

産前産後のお母さんの代わりに、上のお子さんを保育園へ送迎する活動や、お母さんが、仕事で下校の時間に間に合わない時に、小学校へ迎えに行く活動等を担当しています。

どんなことに気を付けて活動していますか

電車で移動する時等は、車内でのマナーを伝えたり、安全な移動を心がけています。お母さんに日々の様子を伝えながら活動しています。



気を
付けてね♪

活動の様子を教えてください

お子さんが話し上手で、帰り道にその日の学校のできごとや友達のこと等、色々なことをどんどん話してくれてその様子がとても可愛いです。最初は恥ずかしそうでしたが、少しずつ親しくなれて嬉しかったです。



子どもも親も
出会いに感謝しています
利用会員 T.K さん



◆募集中◆

※ ファミリーサポートセンターでは、地域で子育て中の親子を支えて下さる「援助会員」を募集しております。詳しくは下記をご覧ください

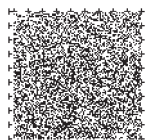
子どもが好きな方、地域の子育てを応援しませんか？

～子育て支援者養成研修受講生募集～

対象	①18歳以上の方（高校生不可） ②子どもが好きで心身ともに健康な方 ③援助会員としてご協力くださる方	
研修 (全6日間)	【第2回】	6/30(火)、7/2(木)、7/3(金)、7/10(金)、 7/13(月)または7/15(水)、7/16(木) 【時間】9:30～15:30 【場所】三茶しゃれなあどホール5階 オリオン
	【第3回】	9/1(火)、9/4(金)、9/8(火)、9/10(木)、 9/14(月)または9/15(火)、9/18(金) 【時間】9:30～15:30 【場所】成城ホール4階 集会室E
研修受講料	2,000円(テキスト代)	

【問い合わせ・申込み】世田谷区ファミリーサポートセンター

電話：03-5429-1200
FAX：03-5429-1202



令和元年度 特別会員・法人会員名簿(敬称略・順不同)

奥沢地区

特別会員

- ・中島 紀美子
- ・久保 恵子
- ・小松 りつ子
- ・小松 梅子
- ・谷尻 良子
- ・石田 篤子
- ・牧 哲郎
- ・藤森 直子
- ・峯 良子
- ・角田 つみ
- ・多米 通子
- ・後藤 茂
- ・後藤 節子
- ・内田 博子
- ・内田 澄夫
- ・藤原 誠
- ・星野 きん子
- ・豊崎 紗代子
- ・早川 敏彦
- ・藤光 ミエ子
- ・来栖 真喜子
- ・野畑 幸久
- ・東玉川郵便局
- ・鴨志田 茂
- ・井部 弥八郎
- ・増田 キヨ子
- ・増田 隆司
- ・渡辺 澄江
- ・北 徳子
- ・大月 靖子
- ・石井 継子
- ・鈴木 千代子
- ・星野 栄久
- ・桑田 邦子
- ・東玉川むつみ会
- ・清水 勝代
- ・清水 輝章
- ・清水 亜紀子
- ・石倉 砂代子
- ・八木橋 泰
- ・鈴木 和夫
- ・安松 清
- ・葛岡 千加
- ・長光 恵子
- ・佐々木 正伸
- ・向郷 満
- ・杉 肇子
- ・折居 洋子
- ・小林 喜美江
- ・若林 明子
- ・近造 迪夫
- ・近造 稔子
- ・早川 公恵
- ・郡山 弘文
- ・近岡 悦子
- ・浦 祐子
- ・出井 昭一
- ・中庭 みち子
- ・天野 誠二
- ・中山 眞由美
- ・和田 好茂
- ・高城 富士子
- ・奥田 房子
- ・あづま婦人会
- ・天野 昇
- ・大道 安二

- ・富山 博司
- ・和田工房
- ・大道 順子
- ・大道 量三
- ・中山 雅司
- ・中村 勝男
- ・染野 和夫
- ・世田谷災害VCOの会
(染野 和夫様方)
- ・城南環境学習支援グループ
- ・佐藤内科・脳神経クリニック
- ・佐藤 博紀
- ・入月 千代子
- ・榎本 敦子
- ・西村 章子
- ・おおたけ歯科
- ・板倉 紫乃
- ・木村 雅信
- ・三田 まさ子
- ・みどり婦人会
- 代表 三田 まさ子
- ・三田 喜一郎
- ・高瀬 智津子
- ・山脇 充子
- ・鈴木 和夫
- ・山本 恒
- ・オフィス模 山本 厚子
- ・坂下 康之
- ・桑野 豊
- ・ふたば婦人会
- ・宮田 利雄
- ・小林 啓子
- ・長谷川 幸房
- ・市野 徳和
- ・市野 治子
- ・福田 詔三
- ・福田 千世子
- ・横田 平三郎
- ・籠島 ゆか子
- ・田中 久子
- ・望月 悦子
- ・山内 貞子
- ・山内 寛
- ・鈴木 英夫
- ・東京ミュージック・ケア研究会
- 井澤 満代

法人会員

- ・(株)ケアサービス
- ・デイスサービスセンター東玉川
- ・保母歯科クリニック
- ・和田歯科医院
- ・東玉川薬局
- ・(医)佑圭会黒田医院
- ・(学)調布学園
- ・銀の鈴幼稚園 五島 満
- ・浄行寺 五島 満
- ・酒井歯科クリニック
- ・早川金物店
- ・宗教法人 大音寺
- ・(有)ホワイトハウス
- 代表取締役 天野 多津子
- ・(株)井上香料製造所
- 代表取締役 井上 裕之
- ・藤井医院
- ・(有)バクリーニング
- 代表取締役 前沢 勉
- ・(有)大道自動車販売
- 代表取締役 大道 毅

- ・有限会社つばめ湯
- 代表取締役 原田 芳子
- ・(株)天山工務店
- 代表取締役 田中 九洲男
- ・(有)オフィスなかなか
- 代表取締役 田中 範子
- ・ハルコートセブン 和田泰彦
- ・矢島 よし子
- ・医療法人 横浜柏堤会
- ・奥沢病院
- ・ちゃんこ芝松中目黒店
- ・榎福遊 代表取締役
- 鈴木 新平
- ・ちゃんこ芝松中目黒店
- ・榎福遊 代表取締役
- 鈴木 新平
- ・(株)榎橋工務店
- ・とんかつ ミカド
- ・塚田歯科
- ・齊藤美術店
- ・源照寺
- ・キヨハラミート
- ・(有)グリーンファミリー
- ・城南信用金庫 奥沢支店
- ・シェンワ奥沢 福田 庄吾
- ・おくさわキッズクリニック
- ・早川サイクル店
- ・(株)早川商会
- ・(株)清田
- ・(株)ハートランド住宅販売
- ・日本調剤(株)
- ・東京明日佳病院
- ・株式会社 荻菜ライフサービス
- ロイヤルライフ奥沢
- ・奥沢歯科医院
- ・大和内科・消化器内科クリニック
- ・株式会社ほっとステーション
- ・奥沢食販(株)
- ・(株)トータルライフケア
- ・(有)エビス電機
- ・サンケイビル株式会社
- ・小林豆腐店
- ・ヘアモードサロン タカハシ
- ・ユキミ美容室
- ・中尾歯科医院
- ・やきとり さいとう
- ・おくさわ整骨院
- ・馬場デンタルクリニック
- ・佐藤製菓株式会社

九品仏地区

- ・石井 禮子
- ・飯島 恵子
- ・鶴原 清二
- ・鈴木 多恵子
- ・八並 好子
- ・石川 喜美子
- ・石川 俊治
- ・清水 豊
- ・清水 益子
- ・西川 信康
- ・北澤 くによ
- ・毛利 フミ子
- ・榎橋 泰子
- ・金原 久美子
- ・鶴巻 桂子
- ・綾谷 眞佐子
- ・三浦 とも子

- ・森 伸子
- ・依田 友子
- ・猿渡 之雄
- ・加藤 薫
- ・白石 馨
- ・十合 利子
- ・田宮 奎文
- ・広瀬 博
- ・布村 重成
- ・布村 或子
- ・早嶋 博彦
- ・熊野 隆喜
- ・毛利 登至男
- ・小久保 清子
- ・渡邊 武夫
- ・長田 敏明
- ・白勢 見和子
- ・公文 哲
- ・金子 親代司
- ・富田 良枝
- ・吉村 輝夫
- ・久岡 俊彦
- ・金田 英一
- ・大平 康裕
- ・毛利 明寛
- ・五味 益子

法人会員

- ・久富医院 久富 龍夫
- ・(有)粉と卵 岡本 哲彦
- ・ヘアサロン ヒラマツ
- 代表 平松 久幸
- ・(有)佐野自動車 佐野 義男
- ・サカリヤ酒店 小林 弘明
- ・オケルズ自由が丘 原 武彰
- ・奥沢神社 長谷川 康夫
- ・グリーンプラス株式会社
- ・有限会社竹幾商店
- ・荒井内科・歯科クリニック
- ・株式会社インパルス
- ・フィッツジビター 藤井 順子
- ・三栄工業株式会社 高野橋 弘
- ・正文社印刷株式会社
- ・浄真寺
- ・株式会社ちよだ
- ・(学)田園調布雙葉学園
- ・東京インターナショナルセンター
- ・(学)玉川聖学院

等々力地区

特別会員

- ・鈴木 達也
- ・吉村 喜代隆
- ・吉村 俊雄
- ・鈴木 岩男
- ・豊田 金松
- ・早川 秀二
- ・根岸 勇
- ・谷野 喜久
- ・原田 順一
- ・早川 義太郎
- ・大平 敏介
- ・鈴木 康司
- ・小池 謙氏
- ・藤澤 康司
- ・小池 廣子
- ・菅田 一
- ・小池 宗和
- ・宇田川 千代野
- ・高橋 範秀

- ・高橋 幹夫
- ・前田 美智子
- ・大平 美和子
- ・関谷 保子
- ・鈴木 吉子
- ・大井 國夫
- ・雲下 洪平
- ・山本 初枝
- ・大平 守行
- ・鈴木 隆夫
- ・高橋 勝義
- ・小池 政子
- ・菅田 照夫
- ・森山 奈々子
- ・野村 君子
- ・原田 隆明
- ・メンズシア・エクササイズ
- ・二藤 克彦
- ・清水 晴子
- ・斎藤 重男
- ・日野 裕子
- ・古澤 昇

法人会員

- ・日本コムシス(株)
- ・芝信用金庫 尾山台支店
- ・世田谷信用金庫 等々力支店

上野毛地区

特別会員

- ・木村 晃
- ・齊藤 二郎
- ・大八木 咲子
- ・新里 昭子
- ・粕谷 かね子
- ・志村 洋子
- ・粕谷 重一
- ・原工業所
- ・田中 敏雄
- ・田中 牧男
- ・木村 護
- ・木村 英樹
- ・田中 典昭
- ・木村 雄有
- ・小林 茂
- ・佐藤 伸一
- ・柴 芳文
- ・浅賀 敏則
- ・浅賀 洋子
- ・渡辺 あや子
- ・町田 美笑子
- ・田中 緑子
- ・松村 真司
- ・松本 和男
- ・西垣 義孝
- ・西垣 けい子
- ・西垣 教義
- ・西垣 賢
- ・豊田 直孝
- ・杉田 久男
- ・関根 照泰
- ・大島 一孔
- ・原 文夫
- ・豊田 勲
- ・関根 正智
- ・原 行子
- ・豊田 賢一
- ・豊田 光春
- ・豊田 敏行
- ・進藤 虎男

- ・原 英次
- ・加藤 初
- ・関根 きく代
- ・原 幸子
- ・木村 新平
- ・渡辺 雅和
- ・羽田 幸恵
- ・渡辺 武彦
- ・渡辺 聖明
- ・渡辺 家命子
- ・渡辺 文夫
- ・原 謙次
- ・田中 茂子
- ・坂本 攝子
- ・飯島 節子
- ・臼井 宏安
- ・木村 邦夫
- ・木村 ちか江
- ・守屋 幸子
- ・粕谷 尚嗣
- ・加藤 孝一
- ・粕谷 政代
- ・粕谷 芳夫
- ・粕谷 弘志
- ・加藤 高明
- ・臼井 昌章
- ・依田 禮子
- ・粕谷 勝彦
- ・大久保 聡
- ・高木 俊子
- ・粕谷 満知子
- ・粕谷 久義
- ・齋藤 占二
- ・臼井 昭雄
- ・三橋 美也子
- ・村上 泰朗
- ・原 吾三郎
- ・粕谷 安男
- ・田中 敏子
- ・高橋 貞雄
- ・廣瀬 竹治
- ・鈴木 孝子
- ・粕谷 義雄
- ・横田 稔
- ・長田 仁
- ・松平 孝弘
- ・松井 勝夫
- ・菅澤医院
- ・粕谷 悦
- ・根岸 六郎
- ・松山 治郎

法人会員

- ・さわやが信用金庫 上野毛支店
- ・上野毛幼稚園
- ・覚願寺
- ・みくりキッズクリニック
- ・株式会社アイティール・プラス
- ・有限会社ケイ・ワイ管財
- ・石井 伊吉
- ・善宗寺
- ・七尾石材店
- ・金剛寺 渡辺 真行
- ・粕谷商事
- ・粕谷精米店
- ・株式会社 杉峰
- ・有限会社 ミハシ興産
- ・有限会社セキネデンキ
- ・松川塗装

- ・ノブール商会
- ・有限会社 粕谷企画
- ・有限会社白井総合食品販売
- ・東京シティ信用金庫 玉川支店
- ・中華料理 三幸
- ・(有)栄屋酒店
- ・五健整骨院 用賀本院
- ・金井タバコ店

**用賀地区
特別会員**

- ・山本 弘夫
- ・鎌田 まゆみ
- ・杉山 勝行
- ・田地 秀之
- ・谷崎 篤
- ・金子 幸和
- ・飯田 恭次
- ・飯田 浩一
- ・高橋 拓司
- ・長谷川 聡
- ・高橋 敏弘
- ・江藤 眞理子
- ・清水 敬哲
- ・池田 香
- ・矢藤 光三
- ・金子 倉一
- ・金子 勝治
- ・仙波 桂子
- ・鈴木 文子
- ・澤田 實
- ・谷内 民男
- ・岩本 美津子
- ・深野 衛
- ・菅原 京子
- ・和田 徹
- ・和田 善之
- ・飯田 一郎
- ・飯田 武
- ・飯田 俊雄
- ・飯田 正
- ・大岡 勝一
- ・花田 園子
- ・小島 和子
- ・高橋 真一
- ・山脇 憲喜子
- ・渡辺 澄江
- ・山本 靖雄
- ・石野 勉
- ・鈴木 道雄
- ・鈴木 幸吉
- ・鈴木 ヤス子
- ・佐藤 勝弘
- ・鎌田 米子
- ・高橋 誠実
- ・高橋 安代
- ・高橋 恵子
- ・高橋 香子
- ・鈴木 堅之
- ・草薙 高興
- ・武井 正子
- ・矢藤 光恵
- ・川崎 浩子
- ・高橋 茂樹
- ・高橋 佳一
- ・高橋 やよい

**二子玉川地区
特別会員**

- ・温井 克子
- ・伊中 悦子
- ・蒲生 美生
- ・声とめまいのクリニック
二子玉川耳鼻咽喉科
- ・遠山 敦
- ・川淵 智至
- ・石井 環
- ・川邊 太美雄
- ・高橋 泰光
- ・藤岡 志伎
- ・中村 和宏
- ・江口 響子
- ・山田 イヨ子
- ・隅田 文子
- ・井田 容一
- ・鈴木 光子
- ・玉川 椋
- ・佐野 早苗
- ・渡辺 俊雄
- ・酒井 朱美
- ・古川 元子
- ・長崎 富美子
- ・在宅介護家族の会「F10-1」
- ・高橋 聡子
- ・矢藤 康男
- ・矢藤 育子
- ・森田 葉子

法人会員

- ・中野歯科医院
- ・管清工業株式会社
- ・株式会社ベネッセスタイルケア
- ・アリア馬事公苑
- ・サンケイビルウエル

- ・ケアガーデン馬事公苑
- ・(株)中島運送
- ・株式会社ソラスト
グループホーム
ソラスト上用賀
- ・ウエルケアヒルズ馬事公苑
- ・(株)丸憲
- ・株式会社 オート・マックス
- ・(有) 高橋住宅
- ・イリーゼ用賀
- ・鈴木豊園総業(株)鈴木 康之
- ・株式会社 紙藤原
- ・高橋 美智子
- ・有限会社はなぶさ工藝
- ・梅村 典輝
- ・滝本医院
- ・株式会社 清水商店
- ・(株) YS
- ・有限会社 青木ビル
- ・世田谷信用金庫 用賀支店
- ・むらめん
- ・株式会社 やさしい手
かえりえ用賀
- ・カマタエンリョウ 鎌田 嘉次
- ・ファークス薬局 用賀三丁目
- ・飯田 勝弘
- ・鎌田 信明
- ・株式会社 カマタ電化 鎌田 泰次
- ・共立信用組合 用賀支店
- ・森建設株式会社
- ・城南信用金庫 用賀支店
- ・有限会社長谷川材木店
- ・清水 功
- ・東急コミュニティー株式会社
- ・石井商店
- ・有限会社中島燃料
- ・(有)中島動物病院 中島 邦泰
- ・(有)田辺ガラス店
- ・内田興産
- ・株式会社 more
- ・株式会社 共立

- ・染野 征子
- ・熊谷 京子
- ・武山 雄次郎
- ・大塚 邦雄
- ・中島 裕子
- ・西尾 明彦
- ・大塚 詠子
- ・大塚 一夫
- ・吉岡 光章
- ・山科 尚巳
- ・高橋 節子
- ・後藤 友良
- ・高柳 正夫
- ・内藤 光子
- ・大塚 信美
- ・大塚 澄子
- ・西尾 勝功
- ・杉田 秀子
- ・大塚 博之

法人会員

- ・あゆみ薬局 二子玉川店
- ・野田 悌二
- ・東神開発株式会社
- ・株式会社高島屋 玉川店
- ・世田谷信用金庫 玉川支店
- ・新倉恒産株式会社
- ・(有)大晃
- ・ZOU STUDIO
旬象スタジオ
- ・芳賀建材工業株式会社
- ・株式会社山福建設
- ・法徳寺
- ・法徳寺 白井 常祥
- ・行善寺
- ・ブルーシアーズ
- ・(株) エウロパ
- ・(有)深山不動産 矢藤 博
- ・株式会社星谷材木店
- ・D&Dスタジオ
- ・城南信用金庫瀬田支店
- ・井山不動産 井山 久利
- ・株式会社松本工業
- ・株式会社公益社世田谷営業所
- ・難波歯科医院
- ・マコト電機株式会社
- ・瀬田玉川神社 高橋 邦秀
- ・身延山保育園
- ・大空閣寺
- ・大橋エンジニアリング株式会社
- ・星谷商事 星谷 道久
- ・城南不動産 株式会社

**深沢地区
特別会員**

- ・山内 一夫
- ・三田 シズ子
- ・三田 貞朗
- ・三田 満
- ・重松 理
- ・三田 博
- ・三田 瑞枝
- ・三田 浩司
- ・三田 昇
- ・河崎内科クリニック
- ・三田 栄子
- ・三田 勝久
- ・三田 隆
- ・森田 邦夫
- ・森田 ヨシ
- ・三田 民生
- ・西堀 建御
- ・内山 隆嗣

- ・あすか理容室 小林 光
- ・尾崎 光一
- ・柏井 照雄
- ・白石 秋柄
- ・安田 晋一
- ・松本 邦司
- ・萩原 邦子
- ・読売センター深沢
所長 大塚 龍史
- ・三田 進
- ・緒方 民子
- ・後藤 俊秋
- ・渡邊 由紀
- ・岩撫 文隆
- ・小澤 成子
- ・本田 隆志
- ・本田 政之
- ・本田 均
- ・小川 琴恵
- ・谷岡 るみ子
- ・深沢ヒメコマンション管理組合
- ・石村 明美
- ・まあまあ屋
- ・谷岡 町子
- ・新倉 勝代
- ・谷岡 勝治
- ・寺園 勝
- ・島田 省三
- ・谷岡 英夫
- ・黒木 勉
- ・佐藤 睦郎
- ・高安 敬子
- ・生島 博
- ・岡崎内科クリニック
- ・松本 勲
- ・秋山 典子
- ・齋藤 幸夫
- ・秋山 光男
- ・浅見 宗一
- ・鈴木 きぬ
- ・浅見 二郎
- ・西 公介
- ・浅見 由雄
- ・西村 昭孝
- ・大西 茂雄
- ・大坪 嘉
- ・平野 哲行
- ・浜 木綿子
- ・秋山 眞太郎
- ・野口 博司
- ・田中 浩一郎
- ・中村 キミ子
- ・藤田 元江
- ・太田 裕康
- ・佐野 力
- ・綿貫 民輔
- ・萩原 久子
- ・伊江 典成
- ・中込 章一
- ・羽山 利宏
- ・岩瀬 陽子
- ・中畑 由未子
- ・無原罪聖母宣教会
- ・矢田 雅之
- ・木島 照子
- ・新元 榮
- ・黒金 幸子
- ・大内 紀美
- ・宇野 恵一
- ・安部 由子
- ・秋元 伸一

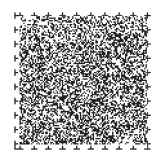
- ・廣川 歸一
- ・永瀬 哲也
- ・荒木 琴子
- ・佐藤 笑子
- ・松本 昇
- ・飯田 文子
- ・伊藤 一彦
- ・高木 喜世子
- ・坂口 泰子
- ・藤野 貞子
- ・中村 英子
- ・浮島 康裕
- ・松下 明敬
- ・高埜 鉄雄
- ・加藤 慎一
- ・梅田 曜子
- ・田中 宏
- ・田中 常雄
- ・松本 大樹
- ・野口 節子
- ・志田 秀男
- ・飯島 勲
- ・菅田 敏克
- ・深山 百合子
- ・青木 弘子
- ・安井 歳子
- ・小林歯科医院
- ・坂戸 和朗
- ・大栗 昭四郎
- ・石田 チズ子
- ・三羽 和彦
- ・ジョイフルタイム水曜サロン
- ・いきいき土曜サロン
- ・長谷川 洋子
- ・石田 悦子
- ・石田 秀治
- ・山内 章次
- ・奥田 英津子
- ・白石 衛
- ・小俣 由枝
- ・森 由利江
- ・河合 富子
- ・田中 重明
- ・松本 隆行
- ・宮澤 武男
- ・リストレジデンス桜新町管理組合
- ・田中 邦彦
- ・小幡 悦子
- ・内藤 娃子
- ・田中 征雄
- ・大森 博之
- ・福田 彊
- ・堀越 信雄
- ・永井 雄一
- ・横井 時性
- ・熊谷 安子
- ・田中 整子
- ・田中 重喜
- ・志田 昇
- ・神保 義雄
- ・富澤 純子
- ・西田 文子
- ・小又 久子
- ・山崎 貞雄
- ・青柳 義博
- ・稲葉 幸子
- ・関谷 和英
- ・榎本 善子
- ・浮田 靖彦
- ・世田谷スポ・レクネット

法人会員

- ・米の成田屋 庄司博幸
- ・芝信用金庫 深沢支店
- ・有限会社ミタス・リビング
- ・唐沢内科医院
- ・(株)サンライズ
三田 一博
- ・有限会社ユタカ商会
代表取締役 品田 信彦
- ・(社)愛嬌会 めぐみ保育園
- ・深沢神社
- ・(株)マツモト
- ・光高工業株式会社
- ・(有)齋藤地所
- ・有限会社 谷田辺造園
谷田辺 一彌
- ・川上歯科医院
- ・(有)日の出納豆製造所
- ・医王寺 内藤 隆雄
- ・プーアル(株) 河村 季世乃
- ・浅見園(株) 浅見 治男
- ・日本体育大学
- ・社会福祉法人 ノテ福祉会
- ・デイサービス 秋桜
- ・(宗)神慈秀明会東京支部
- ・アンファンニョン保育園
- ・株式会社鈴木塗装工業所
- ・旭日電気工業株式会社
- ・株式会社 ゆう 西村 徹
- ・酵素ルーム 脇田 重孝
- ・さいとうクリニック
- ・(株)木村屋酒店
- ・桜新町こどもクリニック
似鳥 嘉一
- ・ファミリーマート
世田谷新町3丁目店
- ・荻野 年一
- ・合同会社 smileカンパニー
- ・(有)菅田商事
- ・さくらキッズガーデン
- ・(株)青山鈴木硝子
- ・医療法人社団未知会
宮崎整形外科
- ・(医)有希会
- ・(有)小林燃料店
- ・桜町不動産 小林 小百合
- ・(株)福田計器製作所 福田 雄臣
- ・芝信用金庫 桜新町支店
- ・東京特殊印刷工業株式会社
- ・世田谷目黒農業協同組合
- ・(株)宮田家具店 篠原 真一
- ・連沼クリニック
- ・(有)桜の杜伊勢屋 谷 清
- ・タカハシ接骨院 高橋 秀樹
- ・(有)鈴木鋳金塗装工場
- ・大東京信用組合駒沢支店
- ・まつした歯科 松下 寛
- ・株式会社伊藤園 目黒支店
- ・株式会社大成商事不動産
城南信用金庫深沢支店

**事務局扱い
特別会員**

- ・世田谷区 手をつなぐ親の会



**令和元年度
社協会費
募集協力団体
(順不同・敬称略)**

玉川地域

・玉川地域民生委員児童委員協議会

奥沢地区

・東通り商交会
・奥沢本町商店会
・奥澤商睦会

・諏訪山商店会
・東玉川町会
・奥沢交和会

九品仏地区

・日商岩井田園舗マンション管理組合
・奥沢中和会
・九品仏自治会
・玉川田園調布会

等々力地区

・ベルシャトゥウ等々力管理組合
・東急エルプステージ等々力
・エクセレント等々力
・協和会

・等々力和敬会
・等々力三和会
・等々力六丁目町会

・尾山台クラブ
・尾山台灯交会
・尾山台自治会
・尾山台3丁目町会
・玉堤町会

上野毛地区

・メゾン上野毛管理組合
・玉川コーポラス管理組合
・ハウス上野毛 管理組合
・上野毛町会

・野毛町会
・玉川中町会
・中町4・5丁目町会

用賀地区

・用賀パークハイツ
・用賀商店街振興組合
・馬事公苑前ハイム管理組合
・用賀南町会
・用賀町会
・上用賀町会

二子玉川地区

・玉川町会
・瀬田町会

深沢地区

・東深沢等々力コミュニティー
・深沢中央商店街振興組合
・新町郵政宿舎
・エクセル桜新町
・ライフコア世田谷管理組合
・駒沢ガーデンハイム自治会
・都営駒沢3丁目アパート自治会
・マイキャッスル駒沢公園フロントビュー管理組合
・深友会
・東深沢町会
・交和会



令和元年度社協会費募集結果報告（玉川地域）

(令和2年3月末日現在)

地区社協名	一般会費		特別会費		法人会費		合計	
	件	円	件	円	件	円	件	円
奥沢	208	247,200	110	590,000	60	440,000	378	1,277,200
九品仏	493	847,100	45	245,000	19	145,000	557	1,237,100
等々力	3,198	1,646,200	42	247,200	4	20,000	3,244	1,913,400
上野毛	143	217,500	97	983,375	24	145,000	264	1,345,875
用賀	292	414,100	57	715,000	42	270,000	391	1,399,100
二子玉川	263	324,900	46	260,000	30	170,000	339	754,900
深沢	2,624	2,429,636	168	893,800	53	305,000	2,845	3,628,436
事務局	0	0	1	5,000	0	0	1	5,000
計	7,221	6,126,636	566	3,939,375	232	1,495,000	8,019	11,561,011

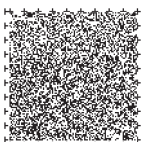
善意のご寄付ありがとうございました☆

～地域福祉を推進するため、大切に活用させていただきます～

(令和元年10月～令和2年4月受付分)



寄付日	ご芳名	住所	金額(円)
令和元.11.7	東玉川長寿会 様	東玉川	5,000
令和元.11.14	桜新町商店街振興組合 様	桜新町	46,860
令和元.11.21	みちの会 様	等々力	—
令和元.11.29	匿名	—	20,000
令和元.12.5	第六天会 様	用賀	5,000
令和元.12.9	東京土建世田谷支部 上深分会女性の会 様	—	—
令和元.12.10	玉川福寿会 様	野毛	5,000
令和元.12.11	青陶会 様	野毛	—
令和元.12.13	子育てサロンポピー 様	玉川	18,676
令和元.12.27	匿名	—	20,000
令和2.1.9	匿名	—	10,000
令和2.1.31	株式会社 伊藤征工業 様	用賀	—
令和2.2.21	世田谷サッカー協会 様	玉堤	30,000
令和2.2.28	株式会社 伊藤征工業 様	用賀	—
令和2.2.28	匿名	—	9,536
令和2.3.27	東京都住宅供給公社 用賀住宅自治会 様	用賀	1,883,776
匿名 金額掲載 ご辞退 8名			



地域福祉実践報告会を開催しました

地域共生社会の実現に向けた社協内連携に基づくコミュニティソーシャルワークによる個別支援や地域づくり実践の一端を報告し、地域住民や行政・関係諸団体等の皆さまと共有する機会として開催しました。



～開催概要～

日時：令和2年2月12日（水）13：15～16：45

会場：砧区民会館成城ホール

参加者：272名（区民、行政・福祉関係者、他都市社協職員）

講師：大橋謙策先生（公益財団法人テクノエイド協会理事長）

内容： **報告1：心のケアが必要な70代男性の意思決定に寄り添う支援**

・小林暁子（地区担当）・村田みつ代（成年後見センターえみい）

報告2：生活困窮、引きこもりなどの複合課題を抱える世帯への支援

・浅賀崇（地区担当）・櫻井宗一郎（ぷらっとホーム世田谷）

報告3：生きづらさを抱える30代男性の自立生活に向けた支援

・中尾有紀子（地区担当）・小幡泰江（ぷらっとホーム世田谷）

報告4：ひきこもり状態にある人を支援する取り組み

・小林正明（世田谷地域社協事務所）・江口卓（ぷらっとホーム世田谷）

報告5：社会的擁護が必要な子どもと地域をつなぐ取り組み

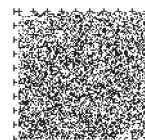
・遠藤慧（烏山地域社協事務所）



世田谷区社会福祉協議会が目指す実践 (コミュニティソーシャルワーク)の5つのポイント

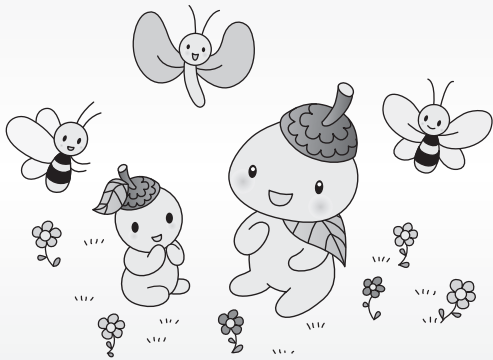
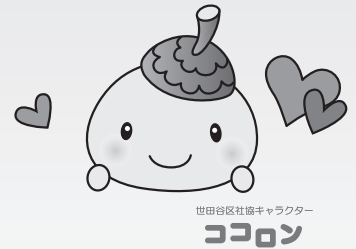
- ① アウトリーチ**
(積極的に地域へ出向き、強みやニーズなどの地域特性を発見・把握すること)
地域を歩き、色々な方とつながり、引きこもり等の人たちを発見します。
- ② 断らない相談**
社協+あんしんすこやかセンター+まちづくりセンターの三者連携と多機関協働により、困難な相談も受け止めて、断らない相談支援を実践します。
- ③ 総合的な生活支援の展開**
社協内で分野横断的に連携し、総合的な生活支援を実施します。
- ④ インフォーマルな支えあい**
制度サービスを提供するだけでなく、ご近所のインフォーマルな支えあいを支援します。
- ⑤ ソーシャルサポートネットワークの構築**
生きづらさを抱えた方を支える支援のネットワークをつくり、支援を受ける方が果たせる社会的役割を考え、支援します。それを周りが認め、支える地域づくりを推進します。

世田谷区社会福祉協議会は、誰もが安心して、生き生きとした生活が営めるよう、様々な事業展開や支援の取り組みを通じて、地域住民の皆さまや区・事業者のご協力を得ながら、個別の生活支援と地域支援を一体的に推進していきます。



ひろげよう！福祉の輪

社会福祉協議会をご利用ください



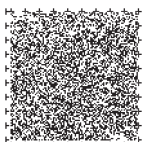
社会福祉協議会（社協）の活動は会員の皆様の会費が役立っています

社協では会員を募集するとともに、会費を募集しています。会費は当協議会の貴重な

財源として高齢者や子ども、障害がある方などに対するさまざまな地域福祉を推進する活動資金となっています。

種 別	会 費
一 般 会 員	年額 300 円以上 5,000 円未満
特 別 会 員	年額 5,000 円以上
法 人 会 員	年額 5,000 円以上

法人からご協力いただく会費につきましては法人税法上の「損金算入」の対象になります。



世田谷区 社会福祉協議会

● 支えあい ● 心をつなぐ ● 合い言葉 ●

- 法人本部 TEL 5429-2200 FAX 5429-2204
- 世田谷地域社協 TEL 3419-2311 FAX 3419-2354
- 北沢地域社協 TEL 5787-8537 FAX 5787-8533
- 玉川地域社協 TEL 5491-8525 FAX 5491-8526
- 砧地域社協 TEL 5727-6101 FAX 5727-6103
- 烏山地域社協 TEL 5314-1891 FAX 5314-1893



世田谷区社協 検索