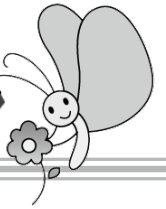


～ “地区社協” 活動紹介 (報告・予定) ～



池尻地区社協

- 毎月第2金曜日の午前10時から、池尻まちづくりセンターの3階で三宿池尻音楽交流会を行っています。
懐かしい流行歌を皆さんと一緒に歌ったり、手話コーラスをしたり、内容盛り沢山の楽しい交流会です。
みなさんの参加をお待ちしています。



音楽交流会

太子堂地区社協

- 6月と9月に、「♪音楽交流会♪」を開催しました。懐かしの流行歌を皆さんで身体を動かし一緒に歌いながら、楽しい時間を過ごしました。次回は12月26日(木)10時から太子堂出張所2階活動フロアで開催します！
年明けは3月6日(木)に開催をする予定です。
ぜひご参加ください。
- 毎年恒例になりました多世代間交流会・ふれあい芋煮会を11月3日(日・祝日)の午前11時から太子堂中学校で開催します。
ふるって、ご参加下さい。(雨天決行)



ふれあい芋煮会

若林地区社協

- 地域交流会(芋煮会)を11月2日(土)(雨天時3日)実施します。年齢問わず、芋煮や昔遊び等を通じて交流し、顔見知りの関係を築くことを目的に開催しています。
- 命のバトンを通し、ご近所同士の顔見知りの関係を築き、安心できる地域を目指しています。命のバトンは緊急時に必要な連絡先や体の状況等を筒に入れ冷蔵庫に保管するもので、若林地区にお住まいの方であれば、子どもから高齢者までどなたでも活用いただけます。
- 親子で集える場「うさちゃんぽっぽ」を毎月第2金曜日10時から13時半まで、三軒茶屋小学校多目的室で開催しています。



芋煮会での「命のバトン」PR

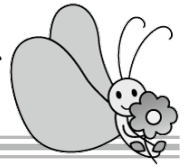
上町地区社協

- 6月29日(土)ふれあい交流会(桜)を憐らいふ経堂で実施しました。
地域の有志による演芸や交流会を実施しました。
- 8月21日(水)子ども大会(青少年上町地区委員会主催)に参加しました。
地区社協では、車いすバレー、白杖・アイマスク体験を実施しました。
- 11月28日～30日の3日間、上町まちづくりセンター2階上町あんしんすこやかセンター1階で「上町社協ふれあい作品展」を開催予定です。



子ども大会での車イスバレー

地区社協とは・・・地域の「つながり」を活かしながら暮らしの中にある課題を発見し、地域で共有して解決に取り組んでいく住民主体の組織です。



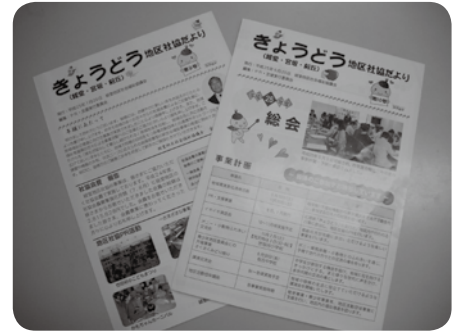
経堂地区社協

○「講演交流会」

毎年、日々の生活に役立つ身近なテーマで講演会を行っています。今年は11月26日（火）14時より桜丘ホールで、『こころの健康 -健康に元気に暮らせるためにはどうしたらよいか-』というテーマで行います。ぜひご参加ください。

○「きょうどう地区社協だより」

年2回広報紙を発行し、地区内の情報や地区事業の紹介を行っています。次回は1月中旬の発行予定です。お楽しみに！！



きょうどう地区社協だより

野沢地区社協

○音楽交流会「みんなで歌いましょう！」

昨年からはまった事業です。懐かしい流行歌を皆さんと一緒に歌ったり、手話コーラスをしたり、内容盛り沢山の楽しい交流会です。みなさんの参加をお待ちしています。

11月14日（木）午前10時より下馬区民集会所
（下馬3-14-9）にて開催。
（参加費200円、申込み不要）



音楽交流会



下馬地区社協

○「小動物ふれあい交流会」

毎年恒例となった「小動物ふれあい交流会」を9月28日（土）駒繫公園で開催しました。当日は、近くのデイサービスからも見学に来ていただき、小動物を通して、世代間交流ができました。

○「見守りボランティア」

毎週水曜日に地区内にある特別養護老人ホームで「見守りボランティア」の活動をしています。地区社協推進員が入所者の皆さんと一緒に、歌を歌ったり話をしながら見守っています。

下馬地区社協では、現在、一緒に活動してくれる方を募集しています。



小動物ふれあい交流会

上馬地区社協

○毎年恒例の「ふれあい交流会」を開催します！

今年は振付師でダンサーの真島茂樹さんをお呼びして楽しいダンスとトークの会を開催致します。

当日会場にて皆さまのご来場をお待ちしております！

<日 時> 11月17日（日）13時半～
<場 所> 駒澤大学 深沢キャンパス アカデミーホール
<申 込> 当日直接会場へ ※先着300人



ふれあい交流会 ゲスト：真島 茂樹さん



平成25年度 社協会費納入のご報告



今年度も多くの方々のご協力により、社協会費を集めることができました。社協の活動に対して、ご理解いただいた地域の皆様と社協会費募集に携わってくださった方々に心よりお礼申し上げます。

お寄せいただきました社協会費は、社協の福祉活動を支える貴重な財源として、有効に活用させていただきます。

(平成25年9月25日現在)

地区名	金額(円)	会員数	内訳(件)		
			一般会員	特別会員	法人会員
池尻地区(池尻、三宿)	1,067,300	610	550	47	13
太子堂地区(太子堂、三軒茶屋1丁目)	863,800	456	375	58	23
若林地区(若林、三軒茶屋2丁目)	1,162,650	751	651	79	21
上町地区(世田谷、桜、弦巻)	1,241,850	1,267	1,203	42	22
経堂地区(経堂、宮坂、桜丘)	2,741,454	4,837	4,757	57	23
野沢地区(下馬5~6丁目、野沢)	1,009,550	888	832	46	10
下馬地区(下馬1~4丁目)	1,481,200	1,707	1,637	60	10
上馬地区(上馬、駒沢1~2丁目)	1,566,000	740	626	74	40
小計	11,133,804	11,256	10,631	463	162
事務局扱い	39,700	35	31	4	0
総計	11,173,504	11,291	10,662	467	162

※お詫びと訂正

平成25年度第1号(6月1日号)の平成24年度特別会員・法人会員名簿において、下記特別会員様のお名前前の記載に漏れがございました。関係者の方々にはご迷惑をおかけしましたことを心からお詫び申し上げます。→【特別会員】桜丘テラス自治会(経堂地区)

～ 地域事務所 ニュース ～



～ ふれあいサービス協力会員 長時間活動感謝状贈呈式 ～

平成25年6月10日(月)地域住民の支えあい活動である「ふれあいサービス事業」において、長時間(500時間以上)活動された方への感謝状贈呈式を行いました。長年のご協力に感謝申し上げます。



(写真 前列左から)

小池 昌江さん 伊東 律子さん 斎藤 美恵子さん

【善意のご寄付をお届けしました】 平成25年8月12日(月)



株式会社新洋 ゴールド二子玉川店様より頂いたたくさんのお菓子を、児童養護施設の「東京育成園」へお届けしました。東京育成園は幼児から高校生までのお子さんが生活しています。おやつのお時間にとっても喜んでいただけたいと思います。本当にありがとうございました!

～ 成年後見センター 後見専門員

(1面掲載のシンポジスト) からのお知らせ ～



成年後見制度のうち、法定後見制度の申立を予定している親族の方を対象に、必要書類や記入方法などについて個別に「成年後見制度申立手続き説明会」を行っています。(予約制)

【対 象】本説明会は、東京家庭裁判所に申立をする方が対象です。

【相談体制】※説明員は世田谷区区民成年後見人養成研修を修了し、さまざまな後見支援活動を行っている区民後見人が、具体的に丁寧に説明を行います。
※個人情報には守秘義務を厳守します。

【会 場】説明会は「成城」と「三軒茶屋」の2つの会場で行っています。(要予約)

- ・成城会場：原則として、毎週水曜日の午前10時～11時30分
- ・三軒茶屋会場：原則として、第2・4木曜日の午前10時～11時30分

【問合せ・申込先】※電話にて下記までお申し込みください。

世田谷区社会福祉協議会 権利擁護支援課 成年後見センター 電話：5429-2211

「社協協力店」紹介

前号で募集をした『社協協力店』になっていただいた3店舗を紹介します。



駒の湯
(三軒茶屋 2-17-13)



世田谷信用金庫 本店
(世田谷 1-23-3)



城南信用金庫 駒沢支店
(上馬 4-10-1)

募集

世田谷地域社協事務所では、今、お読みいただいている『社協だより』を置いてくださる「社協協力店」を引き続き募集しています。

ご協力いただけるお店は、店舗名を次号以降、掲載させていただきます。
ぜひお申込みください。

今後も、区民の皆さんと共に福祉でまちづくりを進めていくため、社協の活動をPRし、よりご理解をいただけるよう努めてまいります。

お問い合わせ

世田谷地域社協事務所

電話：3419-2311

Fax：3419-2354



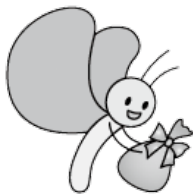
サロン・ミニデイ紹介

地域内で活動中のサロンやミニデイを紹介致します。



【ザ・トコトコ・ティー】(サロン)

第1・3月曜日 9:30～11:30
上馬塩田ふれあいの家にて活動中。
30代から80代までの幅広い年齢層
で、おしゃべり、歌、楽器演奏等
を楽しんでいます。皆さま是非、
遊びにいらしてください。



【うらら会】(ミニデイ)

第1金曜日は塩田ふれあいの家、第3金曜
日は太子堂区民センターで活動中。
歌を唄ったり、手話コーラス、お食事会等、
毎月いろいろなイベントを
考えております。
一度ご見学にいらしてください。



会場
(入り口)
風景

【スマイルハート】(子育てサロン)

第1、3水曜日に経堂5丁目にある「グルー
プホーム PAO 経堂」の和室で活動をして
います。少人数でゆったりのおんびり静か
な雰囲気、情報交換やおしゃべりを
おこなっています。
ぜひ一度足を運んでみてください。



○ふれあい・いきいきサロン／子育てサロン とは…

お茶とおしゃべりを中心に、主に引きこもり防止や仲間作りを目的とした活動

(対象者：高齢者や障害のある方、子育て中の方)

○支えあいミニデイとは…

主に昼食を中心に、心身機能の維持や寝たきり予防等を目的のひとつに加えた活動 (対象者：高齢者)



サロン・ミニデイを行う活動場所として

空き家、空き部屋を募集しています!!

居ながらボランティア
始めませんか?

上記で紹介した地域支えあい活動 (サロン・ミニデイ) の活動場所が十分に足りていません。
地域支えあい活動団体が活動できる広さの空き家・空き部屋を貸して下さる方を募集します。

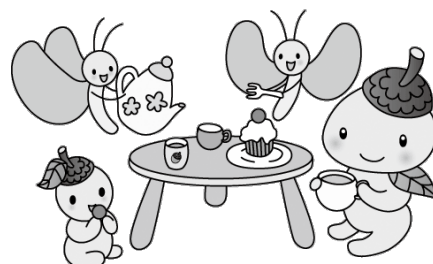
○基本的な使用方法

地域支えあい活動団体等の活動場所として

○支援内容

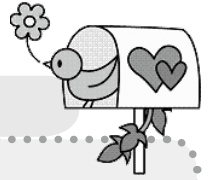
部屋を整備するための補助金

提供して下さる方への、生活・福祉の相談支援



問い合わせ：地域福祉課 地域福祉推進係 Tel 5429-2206 fax 5429-2204

「援助会員」を募集しています！！



ふれあい子育て支援事業とは…

保護者が用事等でお子さんをみられない時、社協に登録している援助会員が一時的にお子さんを預かる住民同士のたすけあいの制度です。

— 援助会員さんの声 —

活動を始めて日々の生活に張りあいができるようになりました。お子さんの笑顔に癒され、また学ぶこともとても多いです。是非、多くの方に子育てに関わって頂きたいと思います。

[援助会員]

岩内 紀美子さん



援助会員になってみませんか？

18～65歳位までで、お子さんが好きな方であれば資格は問わず、どなたでもご登録できます。また、活動時間に応じて謝礼金が支払われます。時間に少し余裕のできた方…ちょっとした地域のお手伝いをしてみませんか？

【お問い合わせ】

世田谷地域社協事務所 Tel：3419-2311



ご注意ください！

～ 世田谷警察 ふれあいポリスの佐伯さん

(1面掲載のシンポジスト) からのお知らせ～

母さん助けて詐欺(振り込め詐欺)などの被害が多発しています！！

※世田谷区内で6億4千万円を超える被害が出ています。(平成25年10月3日現在)

よくある手口は…

- 息子や孫のふりをして・「会社の金を使い込んだ」
- ・「不倫相手を妊娠させた」
- ・「電車の中にカバンを忘れた」… などと言って、最終的に現金を要求します。

「おかしい…」と少しでも不審に感じたら、110番または警察署に連絡して下さい。

ご近所同士で声をかけ合い、注意喚起して騙されないように注意しましょう！！

みんなの見守りで安心・安全！！

善意のご寄付ありがとうございました

(平成25年4月～8月受付分) ※敬称略

月日	氏名	金額
5月20日	廣井 誠	
5月22日	村さ来三軒茶屋店 花坂 正雄	100,000
7月 3日	匿名	

月日	氏名	金額
7月19日	匿名	
7月23日	おとこの台所上馬	10,000
7月26日	匿名	10,000

ご厚志に感謝申し上げます。地域福祉推進のために大切に活用させていただきます。



社会福祉協議会
広報紙発行予定

●世田谷地域社協だより：3月1日

●いきいき福祉：11月15日(朝刊新聞折込：朝日、読売、毎日、産経、日経、東京)

※地域社協だよりは地域版、いきいき福祉は全区版の社協広報紙です。



歳末たすけあい・地域支えあい募金に ご協力をお願いします！

「歳末たすけあい・地域支えあい募金」とは？

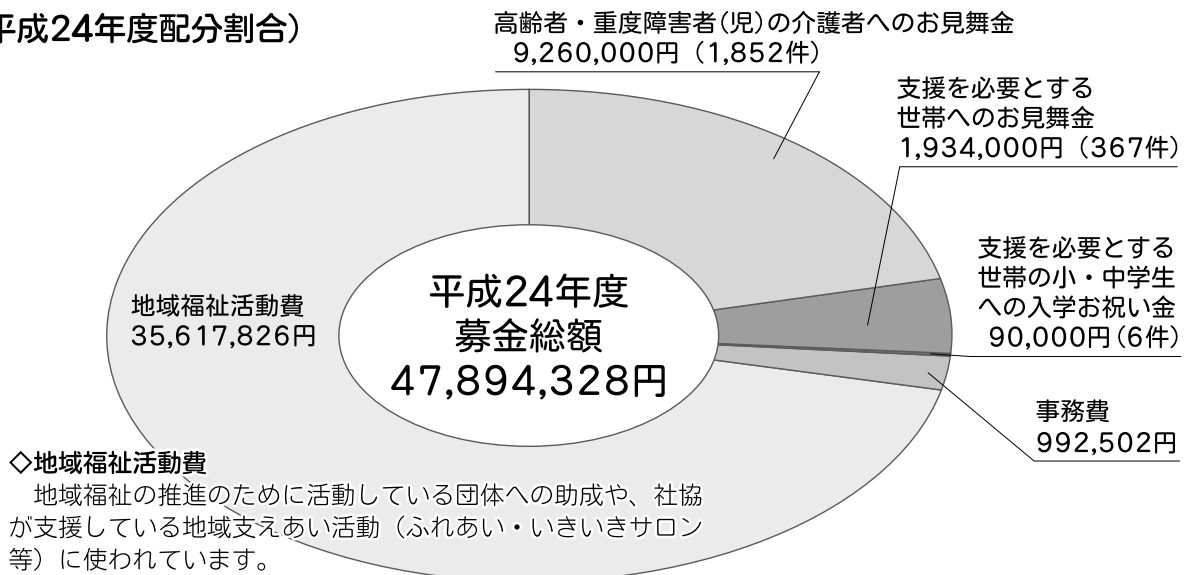
東京都共同募金会が主催し、世田谷区、世田谷区町会総連合会、世田谷区赤十字奉仕団、世田谷区民生委員児童委員協議会の協力により、世田谷区社会福祉協議会が実施しています。

皆様からいただいた募金の使いみち

募金はすべて世田谷区の福祉事業に活用します。

高齢者・重度障害者(児)の介護者と、支援を必要とする世帯へのお見舞金、支援を必要とする世帯の小・中学生への入学お祝い金、地域福祉推進のための支えあい活動、福祉団体への助成金など地域福祉活動費に使います(受領書の作成などの一部事務費もあります)。

(平成24年度配分割合)



「歳末たすけあい・地域支えあい募金」についてのお問い合わせ・ご連絡先

世田谷地域社会福祉協議会事務所

住所 太子堂4-3-1
電話 3419-2311 FAX 3419-2354

北沢地域社会福祉協議会事務所

住所 北沢2-8-18
電話 5465-7541 FAX 5465-7543

玉川地域社会福祉協議会事務所

住所 等々力3-4-1
電話 3702-7777 FAX 3702-7861

砧地域社会福祉協議会事務所

住所 成城6-2-1
電話 3482-6711 FAX 3482-6712

烏山地域社会福祉協議会事務所

住所 南烏山6-22-14
電話 5314-1891 FAX 5314-1893

地域福祉課 地域福祉推進係

住所 成城6-3-10
電話 5429-2206 FAX 5429-2204



中央共同募金会のホームページで、全国市区町村の詳しい募金の使いみちが検索できます。詳細は、右記のホームページをご覧ください。→ <http://www.akaihane.or.jp>